



Interessen
Gemeinschaft
Rüttenscheid

2019

TOUR DE RÜ



FOTO: © GERD LORENZEN

16. RÜTTENSCHIEDER
OLDTIMER-AUSFAHRT
SAMSTAG, 4. MAI 2019



BANKHAUS BAUER
PRIVATBANK

Porsche Zentrum Essen

LUEG.



Mercedes-Benz
Hans Schulte Oversohl

- CLASSIC -

Kompetenz in Ihrer Nähe.



Das Bankhaus Bauer wünscht
allen Teilnehmern und Oldtimer-Freunden
eine erlebnisreiche und pannenfreie
TOUR DE RÜ 2019.



BANKHAUS BAUER
PRIVATBANK

Ihr Ansprechpartner: André Weber
Villa Dinnendahl, Trentelgasse 4, 45127 Essen
Telefon: 0201 217605.600, E-Mail: andre.weber@bankhausbauer.de



Foto: Ralf Schultheiss

Herzlich Willkommen zur 16. Tour de Rü!

Einmal im Jahr wird Essens Szeneviertel Rüttenscheid zum schönsten Oldtimer-Treff unter freiem Himmel: Bei der „Tour de Rü“ kommen edle Automobile, Fahrspaß und Leidenschaft zusammen. Die Frühlingsausfahrt ist stets eine hervorragende Gelegenheit, automobiler Prachtstücke in Aktion zu erleben. Und Liebhaber von Oldtimern werden sicherlich auch die einmalige Atmosphäre unter den prächtig blühenden Kirschbäumen der Rüttenscheider Straße genießen.

Zum 16. Mal geht die Tour de Rü im Frühjahr an den Start. Für einen reibungslosen Ablauf und beste Stimmung am Start und Ziel sorgt ein bewährtes Veranstalterteam: Unter Federführung der Interessengemeinschaft Rüttenscheid (IGR) e.V. werden auch in diesem Jahr zahlreiche tatkräftige Hände mit viel Elan die Frühlingsausfahrt vorbereiten. Danke für diesen Einsatz!

Allen Teilnehmerinnen und Teilnehmern wünsche ich eine ebenso entspannte und unfallfreie Fahrt sowie den Besucherinnen und Besucher viele bleibende Momente.

Zur Tour de Rü begrüße ich Sie alle herzlich!

Thomas Kufen
Oberbürgermeister der Stadt Essen

PROGRAMM · Samstag, 4. Mai 2019

7:30 Uhr	Startaufstellung im Stadtgarten	16:30 Uhr	Sammeln am Girardet Haus auf P2
8:30 Uhr	Start · Ausfahrt über die Rü	17:30 Uhr	Präsentation und Aufstellung auf der Rü · Concours d'Élégance
14:00 Uhr	Historisches Trecker-Treffen auf P2	19:00 Uhr	Siegerehrung durch Bürgermeister Rudolf Jelinek
16:00 Uhr	Rü-Oldtimer-Party · Ecke Martinstr. Livemusik: The Fellows (Rock'n Roll)		



Herzlich willkommen in Rüttenscheid!

Seien Sie herzlich eingeladen am Samstag, den 4. 5. 2019 bei unserer 16. Tour de Rü Oldtimer-Frühlingsausfahrt 137 historische Fahrzeuge und 8 Motorrädern auf der Rütten-scheider Straße, unserer Rü, in Aktion zu sehen.

Die wunderschönen Karossen aus den Jahren 1927-1965 sind ein Stück Zeit- und Technikgeschichte. Da werden Erinnerungen geweckt und man staunt, welchen Wandel in Design und Technik es gegeben hat, der sich ja auch heute weiter fortsetzt. Dem Enthusiasmus derer, die mit viel Aufwand und Leidenschaft diese alten Schätzchen pflegen und manchmal retten, haben wir dieses historische Spektakel zu verdanken, worüber wir uns an diesem Tag mit ihnen zusammen freuen können.

Nach dem Sammeln erfolgt diesmal schon um 8:30 Uhr der Start vom Stadtgarten zu einer Parade aller Fahrzeuge über die Rü, Rüttenscheids Flaniermeile. Den Piloten stehen sehr anstrengende Herausforderungen auf der landschaftlich wunderschönen Strecke durch das Sauerland bevor. Zwischen 16:30 -17:30 Uhr kehren sie zurück und sammeln sich auf dem Messeparkplatz P2 am Girardet Haus. Hier stehen schon vorher historische Traktoren, um für Unterhaltung zu sorgen.

Hauptevent für das Publikum ist die Vorfahrt vor der Jury am Arosa Hotel, Ecke Martinstraße bei der ab 17:30 Uhr alle Fahrzeuge vorgestellt werden und sich entlang der Rü aufstellen. Schon ab ca. 16 Uhr wird hier die Band „The Fellows“ für Stimmung sorgen.

Zum samstäglichen Einkaufsbummel über den Wochenmarkt und die Rü wird also wieder einiges geboten und danach hat man in den vielen Lokalen alle Möglichkeiten für einen schönen Ausklang.

Wir wünschen Ihnen viel Spaß dabei und den Fahrern gute Fahrt.

Dr. Rolf Krane
1. Vorsitzender der Interessengemeinschaft
Rüttenscheid e.V. (IGR)

www.Rüttenscheid.de
www.facebook.com/Ruettenscheid
[Rüttenscheid.de/App](https://www.Ruettenscheid.de/App)

WIR ÖFFNEN WELTEN

DIE FASZINIERENDEN PUBLIKUMSMESSEN IN ESSEN

BABYWELT | CAKE & BAKE GERMANY | EQUITANA | ESSEN MOTOR SHOW | EURO TEDDY | FAHRRAD ESSEN | GESUND & AKTIV | HOCHZEITSMESSE | HYROX | INTERNATIONALE BRIEFMARKEN-MESSE | KIRMES ANNO DAZUMAL | KREATIV.ESSEN | MODE HEIM HANDWERK | NRW - DAS BESTE AUS DER REGION | REISE + CAMPING | SPIEL | TECHNO-CLASSICA ESSEN

www.messe-essen.de



Rund um die Ausfahrt



Der Start am Stadtpark – hier mit Oberbürgermeister Thomas Kufen, Routenplaner Claudio Schlegtendal und Dr. Rolf Krane.

Die Tour de Rü ist für die Oldtimer eine der ersten Ausfahrten im Jahr. Wir holen sie sozusagen aus den Garagen, fahren durch eine frühlingshafte Natur mit blühenden Rapsfeldern und zeigen immer wieder wie schön unsere Umgebung ist und wie schnell man

dort ist. Dabei geht es gerade nicht über Autobahnen oder Landstraßen, sondern hauptsächlich entlang versteckter, verwinkelter Wege durch Felder und Wälder. Das macht den Reiz der von Claudio Schlegtendal immer wieder mit sehr großem Aufwand entwickelten Route aus. Überall

finden die hochklassigen Automobile Aufmerksamkeit und winkende Menschen am Straßenrand. Aufgabe ist es, dem umfangreichen Roadbook zu folgen, was einige Konzentration, auch beim Beifahrer, erfordert. Dabei hilft es nicht unbedingt, einfach dem Vordermann zu folgen, denn es gibt

verschiedene Routen, die in gegensätzlichen Richtungen gefahren werden. Das fahrerische Können wird vor allem bei Landschaften, wie jetzt im Sauerland, herausgefordert, denn so manche Steigung mit scharfen Kurven und bei schweren Fahrzeugen ohne Servolenkung oder



BRABUS CLASSIC – 6-STERNE FAHRZEUGE

Tausende von Arbeitsstunden, die Expertise aus mehr als 40 Jahren Mercedes-Benz Erfahrung und die bedingungslose Liebe zum Detail: Das zeichnet ein BRABUS Classic 6 Sterne Fahrzeug aus. So entstehen historisch authentische automobile Kunstwerke – in einer Qualität, als wäre der Klassiker gerade frisch vom Band gelaufen. Eine echte Wertanlage mit unvergleichlichem Spaßfaktor.

BRABUS® GmbH • Brabus-Allee • D-46240 Bottrop • Telefon 02041 777-0 • info@brabus.com • www.brabus.com

TOUR DE RÜ

Rund um die Ausfahrt 2019

Getriebesynchronisierung nicht so einfach zu bewältigen. Es sind aber natürlich auch einige längere Transportstrecken über Landstraßen und wunderschöne Baumalleen dabei. Zur Logistik gehören zur Sicherheit zwei Abschleppwagen und Mechaniker.

Nach 15 Jahren wird das Problem von Jahr zu Jahr immer größer neue, attraktive Ziele zu finden, die für rund 300 Teilnehmer geeignet sind. Viele Schlösser, Burgen, Bauern- und Reiterhöfe und auch eine Trabrennbahn waren schon Ziele der 15 Touren. So werden die Strecken immer länger. Das ist der Grund, warum wir dieses Mal bei 2 x 140 km schon um 8:30 starten.

Um 14 Uhr ist das Ziel erreicht und es gibt eine Mittagspause. Diesmal ist es die Krombacher Brauerei, die bei die-

ser Gelegenheit natürlich auch besichtigt werden kann und die in ihrem Informationszentrum jedem Besucher viele Information über ihre Geschichte und das Brauen bietet.

Benzingespräche hinter dem Girardet Haus

Um 14 Uhr geht es wieder zurück und wer vor 16:30 Uhr auf dem Messeparkplatz an der Rüttenscheider Brücke ankommt, hat vermutlich abgekürzt, was nicht gern gesehen wird. Schließlich fahren wir am neuen Jaguar Land Rover Classic Centre in Kettwig vorbei, wo die Teilnehmer ein Präsent erhalten. Außerdem lässt es sich Claudio Schlegental, dessen Familie eine lange Tradition in Werden hat und der im dortigen Krankenhaus leitender Chirurg ist, nicht nehmen einen Schlenker durch Werden zu machen, wo viele Fans schon warten.



Hier gibt's viel zu sehen und zu fotografieren.: Großes Stellidchein auf dem Messeparkplatz P2



„Das gesamte Team des Mondpalasts und ich wünschen Ihnen allzeit gute Fahrt.“

Ihr Christian Stratmann,
 Prinzipal

www.mondpalast.com

Vorfahrt auf der Rü

Die Vorfahrt an der Bühne vor der Jury am Hotel Arosa um 17:30 Uhr ist das Highlight für die Zuschauer, neben dem Sammeln und dem Start am Stadtgarten (hinter dem Sheraton) sowie der Oldtimer-Parade auf der Rü nach dem Start um 8:30 Uhr.

Hier, vor der Siechenhaus Kapelle, werden alle Fahrzeuge dem Publikum und der Jury vom fachkundigen Holger Ahlefelder unterhaltsam vorgestellt und stellen sich dann entlang der Rü auf.

Gegen 19:00 Uhr werden von Bürgermeister Rudolf Jelinek je drei Pokale verliehen. Die Damenjury entscheidet im Concours d'Élégance über die drei schönsten Autos und eine Fachjury im Concours de Restauraton über das am originalgetreuesten erhaltene Fahrzeug. Außerdem gibt es einen prächtigen Wertungspokal.

Danach geht es für die erschöpften Fahrer in das Festzelt an der Martinstraße (exklusiv nur für die Teilnehmer), wo noch die Motorradfahrer und die reinen Damenteam sowie der Pechvogel Pokale bekommen. Bei Speis, Trank und Musik aus der Rock 'n Roll Zeit von den Fellows klingt der Tag aus, der dann hoffentlich allen viel Spaß in und um Rüttenscheid gemacht hat.

Das Ganze ist das Werk eines eingespielten Teams von ehrenamtlichen Mitwirkenden, denen unser ganz großer Dank gilt. Neben dem bereits genannten Claudio Schleglendal, der lange Zeit bekannte Rallyes gefahren ist, sind Franz Maag, Oldtimer-Pabst, Klaus Stebani und sein Team auf der Strecke, Werner Bücking, Reinhard Pietrass, der dieses Heft gestaltet hat, Klaudia Ortkemper und Frank Schikfelder zu nennen.

Auch ohne Sponsoren geht es nicht. Beim Hauptsponsor Bankhaus Bauer gehört André Weber zu den Förderern der ersten Stunde. Auch Gottfried Schulz, heute mit dem Porsche Zentrum Essen, ist von Anfang an dabei; LUEG sowie Schulte Oversohl seit vielen Jahren. Neu begrüßen wir das Jaguar Land Rover Classic Centre aus Essen-Kettwig. Der Messe Essen sei für die Nutzung von P2 gedankt und dem Amt für Straßen und Verkehr für die Abwicklung der immer umfangreicher werdenden Formalitäten.

Wir wünschen den Fahrern gute Fahrt und allen viel Spaß in Rüttenscheid.

Dr. Rolf Krane
 1. Vorsitzender der Interessengemeinschaft Rüttenscheid e.V. (IGR)



Vorfahrt vor der Tour de Rü-Bühne. Vorne ein M-Benz 220 B Cabrio von 1952, gefolgt von einem VW Typ 147, genannt „Fridolin“

Für Frühaufsteher:
Start ab 8:30 Uhr



Los geht's: Mit Michael Stelzner im Peugeot 301 BH, dem späteren Gewinner des Concours d'Élégance



Fährt ein Bugatti mit, bekommt er immer die Startnummer 1. Beim Start dabei: OB Thomas Kufen



Autos einparken, kleines Frühstück, Briefing, TdR-Startnummern montieren, Freunden hallo sagen, losfahren!



Damenteam: Renate Schulte-Oversohl und Elfie Butzengeiger in einem M-Benz 190 SL von 1962



Alte Bekannte der TdR: Dr. Klaus Peterseim mit seinem Jaguar XK 140 DHC und Werner von der Stein im Citroën 11-B Traction

NOMOS
GLASHÜTTE



Mit Tiefseetauchschein und Hochseepatent:
Ahoi Atlantik von NOMOS Glashütte.

ellies
...und Schmuck hat eine Seele.

Goldschmiede ELLIES | Rüttenscheider Str. 158 | 45131 Essen | Telefon 0201 780830 | www.ellies.de

TOUR DE RÜ Fotoimpressionen - On the Road again



*Paßt gut zum Hintergrund:
Porsche 911 Targa in Daphné grün*



*Türkis-Lackierung
trifft gelbes Rapsfeld*

Die Streckenführung:
Claudios Meisterwerke



*Schöne Autos in grüner Allee: Hinten ein Jaguar E-Type Roadster von Inge und Harald Zweig
von 1964 mit 6 Zyl., 3400 ccm und 265 PS hat er reichlich Dampf unter der Haube*

Bei „Kaiserwetter“:
Gruppenbild vor
neugotischer
Kulisse



Schloss Moyland: Das Schloss wurde erstmals 1307 urkundlich erwähnt. Nach Umbauten im Mittelalter und im Barock geht die heutige Schloss- und Gartenanlage auf das späte 19. Jahrhundert zurück.

Der Kölner Dombaumeister Ernst Friedrich Zwirner gestaltete ab 1854 das Äußere des Schlosses im neugotischen Stil um. Nach Kriegszerstörung und Verfall erfolgten erste Restaurierungen. Schließlich erfolgte die Wiedererrichtung.



Schlossidylle



Kleinere Reparaturen werden sofort selbst erledigt



Ein Riley Brooklands Spec
Bj. 1838, 2496 ccm, 4 Zyl., 100 PS



War 2018 das älteste Fahrzeug der Tour:
Ein Rolls Royce Phantom von 1924



Mittagsrast unter Bewachung eines trojanischen Pferdes

Porsche 356 B Roadster
in Rallye Ausführung.
Seit über 30 Jahren im
Besitz der Familie Menden



GÖRG

IHRE WIRTSCHAFTSKANZLEI

WIR VERSTEHEN
UNSER GESCHÄFT.
WEIL WIR IHRES VERSTEHEN.

Wirtschaft funktioniert nicht einfach nach Schema F. Wirtschaft lebt von Ideen – genauer, von den Menschen, die sie haben und umsetzen. GÖRG ist die Wirtschaftskanzlei, die solche Menschen nicht nur versteht, sondern aktiv auf ihrem Weg begleitet, berät und unterstützt. Kompetent, pragmatisch, partnerschaftlich.

Unser Auftrag: Ihr Erfolg

www.goerg.de

DR. WOLFGANG KÖNIG | PARTNER
DR. ALEXANDER KESSLER | PARTNER

BERLIN
Tel. +49 30 884503-0

FRANKFURT AM MAIN
Tel. +49 69 170000-17

HAMBURG
Tel. +49 40 500360-0

KÖLN
Tel. +49 221 33660-0

MÜNCHEN
Tel. +49 89 3090667-0

TOUR DE RÜ

Die Rü mit rotem Teppich



Ab 17:30 Uhr:
Concour d'Élégance

Ankunft auf der Rü:
Vorfahrt vor der Tour de Rü-Bühne, wo
Holger Ahlefelder alle Teilnehmer und ihre
historischen Vehikel vorstellt.
Mit dabei: 8 Motorräder; hier mit
Isabelle Tummes auf einer BMW R 60/6

110 Jahre Familientradition 60 Jahre Mercedes-Benz Service-Partner

Wenn die Frühlingssonne lacht, fahren Oldtimer-Fans ihre edlen Klassiker aus dem Winterquartier. Mit viel Liebe zum Detail haben sich unsere erfahrenen Mitarbeiter zuvor um die Liebhaberstücke gekümmert. Zu unserem Service gehören Reparatur und Instandsetzung ebenso wie Wartung und Pflege. Mit unserer Werkstatt, dem Karosseriebau und der Lackiererei bieten wir die wichtigsten Arbeiten aus einer Hand. Das gilt selbstverständlich auch für alle Mercedes-Benz Pkw und Nutzfahrzeuge, die wir für den täglichen Einsatz fit machen – Service mit Tradition.



Kupferdreher Str. 2
45257 Essen
Tel.: 0201 848180
www.schulte-oversohl.de



Hans Schulte Oversohl
Autos • Service • Leidenschaft

TOUR DE RÜ Fotoimpressionen: Concour d'Élégance



Fährt immer als einer der Ersten vor: Franz Mag mit seinem M-Benz „SS“ Rennsport von 1929 mit Kompressor 225 PS



Claudio Schlegtendal und Jean Pütz, einem gern gesehenen Gast



Familie Oversohl mit ihrem M-Benz 300 B Cabrio



Pontiac Bonneville 455 - mit XXL-Länge von 5,75 m.



Geschafft! Fröhliche Ankunft auf der Rueda

Juwelier J. Peter Rust

ESSEN

seit dem 1.11.1968 für Sie da



Cartier HUBLOT IWC SCHAFFHAUSEN MONT BLANC OFFICINE PANERAI TAG Heuer SWISS AVANT-GARDE SINCE 1880

Schmuck und Uhren • Military Badges • Edelsteine und Brillanten • Goldschmiede
Gemarkenstrasse 55 • 45147 Essen - Holsterhausen • Tel: +49 (0) 201 - 77 71 74 • www.rust-online.de



Team Niederberg geht für Sie an den Start!

Die Klinik für Orthopädie und die Klinik für Urologie des Helios Klinikum Niederberg „Hand in Hand“ – Wir fahren für Ihre Gesundheit!

Helios Klinikum Niederberg
T (02051) 982-0
www.helios-gesundheit.de/niederberg

 Helios

www.helios-gesundheit.de

Auch älter als 30 Jahre –
aber immer mit frischen Eiskreationen

Wir freuen uns auf die Tour de Rü!

mörchens eis
Nur vom Feinsten



Rüttenscheider Straße 202 • 45131 Essen | Telefon: 0201 422538 | E-Mail: lecker@moerchenseis.de

Ein englisches Vergnügen

Ulrich Gauffrés ist ein Auto-Enthusiast, mit sicherlich einigen Tropfen Benzin im Blut. Er ist technischer Leiter (CTO Chief Technical Officer) bei Brabus in Bottrop, einer Firma, die sich auf die Veredelung und Leistungsverstärkung von exklusiven Mercedes-Modellen spezialisiert hat. Mit dem hier vorgestellten Lagonda M 45 von 1933 fährt Gauffrés das erste Mal bei der Oldtimer-Ausfahrt Tour de Rü mit.

Wie kamen Sie zur Tour de Rü?

Franz Maag hatte mich damals angesprochen und ich bin schon acht mal mitgefahren. 2005 mit einem MG C-Type Monthery, danach mit einem Alvis Le Mans und ab 2008 mit einem Lagonda Low Chassis Supercharger, den ich aber verkauft habe, um mir mein jetziges Modell leisten zu können.

Was gefällt Ihnen an der Ausfahrt?

Natürlich die Strecke. Euer Doc gibt sich da jedesmal richtige Mühe und es sind auch immer viele schöne alte Wagen dabei. Normalerweise fahre ich lieber bei kleineren Events mit, aber die Tour de Rü gefällt mir sehr gut.

Die Fahrt geht diesmal ins Sauerland und ist 280 Kilometer lang. Macht das der Wagen mit?

Das dürfte kein Problem sein. Der Lagonda ist technisch topfit und er lenkt sich leicht, auch in engen Kurven. Er wiegt nur 1,6 t, was man ihm gar nicht ansieht, denn von vorne wirkt er ziemlich massig. Zum Vergleich: Der in der gleichen Zeit gebaute Bentley 4 Litre wiegt 1981 kg, also fast ein Viertel mehr.

Es ist die Liebe zum Detail, die dieses Auto ausmachen: Classic Data Note 1

Was macht Ihren Lagonda so besonders?

Er ist in dieser Karosserie-Konfiguration ein Unikat. Das T7-Modell hatte 1933 vorne eine große und hinten auf der anderen Seite eine kleinere Einstiegstür. Zu der damaligen Zeit konnte man aber auch Sonderwünsche realisieren lassen und so ließ der Käufer sich zwei gleich große Türen vorne einbauen, was dann in dem Nachfolgemodell T8 1934 auch in die Serie übernommen wurde. Ich habe dazu eine komplette Historie von dem Wagen.

Woher kommt Ihre Vorliebe für englische Autos?

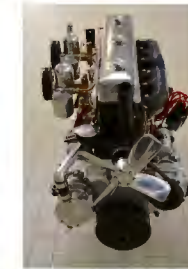
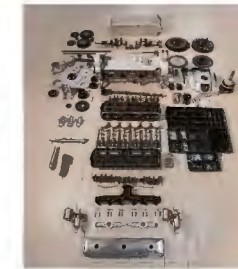
Vor ca. 30 Jahren habe ich auf dem Nürburgring ein Klassiker-Rennen gesehen. Da fuhr auch ein Lagonda mit, der mich begeistert hat. Da wusste ich, eines Tages möchte ich auch so ein Auto fahren.

Gibt's noch Ersatzteile?

Das ist eigentlich kein Problem. Ich bin Mitglied im englischen Lagonda-Club und die sind – was Ersatzteile angeht – überaus gut sortiert. Man bestellt die Teile online und zwei, drei Tage später sind sie per Kurierdienst da. (lacht...) Das geht schneller als bei machem großen deutschen Autohersteller.

Können Sie noch selber schrauben?

Aber wie! Meine erste Autoliebe war ein Fiat 500, den ich mir mit 18 Jahren gekauft habe. Der hatte viele Macken und ich habe ihn selber repariert. Dann auch für Freunde. Ich kann heute noch einen Fiat 500-Motor an einem Wochenende zerlegen und dann wieder zusammenbauen. Meinen Lagonda-Motor haben wir bei Brabus Classic komplett in Einzelteile zerlegt und in Stand gesetzt. Als ich den Wagen gekauft hatte, lief der Motor zunächst überhaupt nicht rund. Fundamentale Fehler in der Motorsteuerung – das habe ich auch wieder hinbekommen.



SEIT 58 JAHREN FÜR SIE VOR ORT

NATIONAL-BANK AG
Rüttenscheider Straße 125
45130 Essen

Telefon: 0201 87257-30
patrick.schroer@national-bank.de

Ein junges, engagiertes Team unter der Leitung von Herrn Patrick Schröer freut sich auf Ihren Besuch.

TOUR DE RÜ

Lagonda M 45 - T7/T8 Karosserie

Herr Gauffrés, was führte Sie zu Brabus?

Nach meinem Studium zum Maschinenbau-Ingenieur habe ich bei Mercedes gearbeitet und bin von da aus zu Brabus gekommen, wo ich jetzt schon über 30 Jahre arbeite. Und es wird nie langweilig – ganz im Gegenteil. Aus Autos das Maximale herauszuholen, war schon immer meine Triebfeder. Da bin ich bei Brabus genau richtig. 2008 habe ich dort die Brabus Classic Abteilung ins Leben gerufen.

Das Gespräch führte Reinhard Pietrass



Macht auch in „freier Wildbahn“ einen guten Eindruck



Die Lagonda-Story

Der Name Lagonda ist in Deutschland weitgehend unbekannt. Lagonda war eine englische Automobilmарke, die insbesondere in den 1930er-Jahren durch Erfolge beim 24-Stunden-Rennen von Le Mans und der Teilnahme bei der Rallye Monte Carlo bekannt wurde, später in Aston Martin aufging und 1964 als eigenständige Marke eingestellt wurde.

Die Geschichte begann 1901 in Ohio/USA, wo Wilbur Adams Gunn die Lagonda Motor Company, benannt nach einem Fluss „Creek Lagonda“, gründete. Seine Karriere begann beim Nähmaschinenhersteller Singer, wo er 14 Jahre (!) lang arbeitete, bevor er vor der Jahrhundertwende nach Großbritannien emigrierte.

Seit erstes Fahrzeug war ein Dreirad mit 2-Zylinder-Motor (Voiturette), gefolgt von einem 11 PS-starken Vierradwagen. 1910 gewann Gunn mit einem Lagonda eine Zuverlässigkeitsfahrt in Russland. Dieser Erfolg brachte dem Wagen in Russland erhebliche Aufmerksamkeit ein. Der Lagonda fand dabei auch den Zuspruch des russischen Zaren Nikolaus II., der sich neben Gunns Lagonda fotografieren ließ. In den folgenden Jahren wurde Russland zum wichtigsten Exportmarkt für Lagonda.

Die 30er Jahre waren gekrönt durch sportliche Erfolge, brachten aber keinen wirtschaftlichen Gewinn. Das führte zum Verkauf der Firma an Alan Good, der die Marke zu einem Oberklasse-Auto machte. Lagonda stand nun neben seiner Sportlichkeit auch für Luxus und Exklusivität.

Nach dem 2. Weltkrieg hatte die Firma wieder erhebliche Schwierigkeiten, die auch durch einen Rechtsstreit begründet waren. Die Firma ging 1947 in Insolvenz und



LAGONDA RAPIDE Motor : 6 cylindres en ligne 4451 cm³. Pneumatiques : Dunlop Distance - Moyenne - Palmars : 3006,797 km à 125,283 km/h. 1^{er} - Classe plus de 4000 cm³

1935 Gewinner der 24 h von Le Mans auf einem Lagonda M45 Rapide mit Johnny Hindmarsh und Luis Fontès

wurde dann von Aston Martin aufgekauft. Sie bauten noch verschiedene Lagonda-Modelle bis die Marke schließlich komplett zu Aston Martin überging.

Aston Martin ist sichtlich stolz auf Lagonda, denn einige Luxusmodelle tragen die Typenbezeichnung Lagonda, wie das Sondermodell Lagonda Taraf, das 2014 auf nur 200 Modelle limitiert auf den Markt kam und 314 km/h schnell ist. Eine aktuelle Elektrostudie namens Lagonda sorgt auf dem Genfer Autosalon für Aufsehen.



Die Designstudie Lagonda auf dem Genfer Autosalon. Das All-Terrain Concept ist ein elektrisch angetriebenes Crossover-Modell und zeigt neue Möglichkeiten auf.

Automobile Geschichte wird hier greifbar

Komplettservice mit höchster Kompetenz vom Hersteller für alle klassischen JAGUAR und LAND ROVER

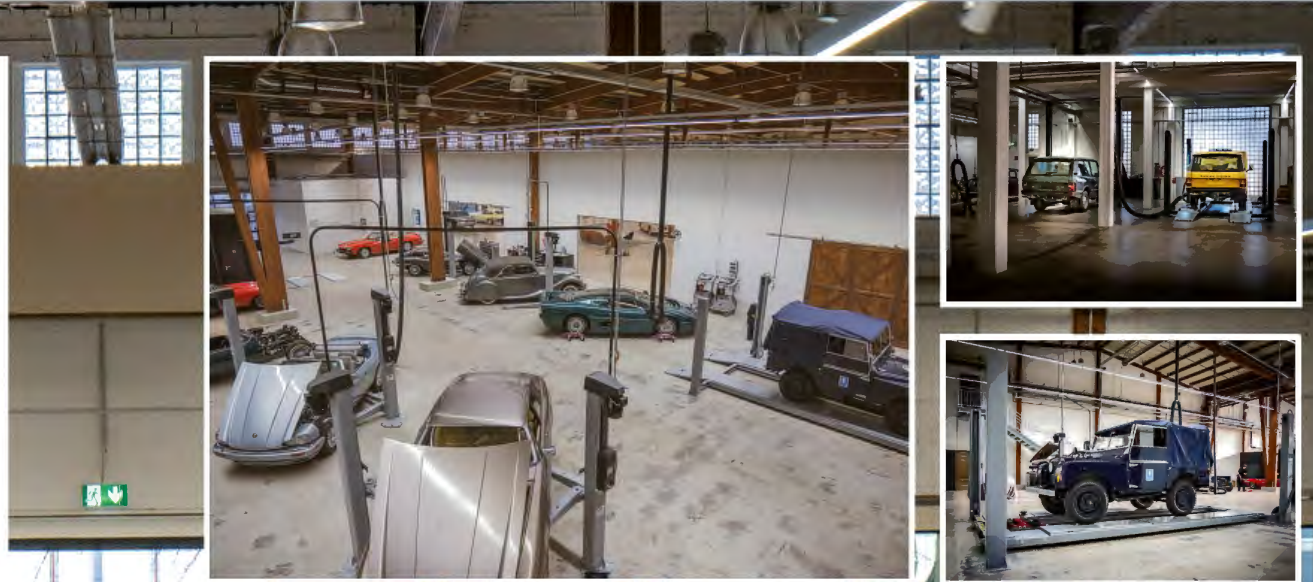
Dafür steht das im Mai 2018 eröffnete JAGUAR LAND ROVER CLASSIC CENTRE in Essen-Kettwig, als Pendant zu JAGUAR LAND ROVER CLASSIC WORKS in UK, für Deutschland und Kontinental-Europa.

Wir bieten alles rund um die britischen Klassiker unserer beiden Marken, angefangen beim Classic Car Ankauf und Verkauf, Fahrzeugsuche und -Beschaffung nach Wunsch

über den kompletten Werkstatt-Service. Von einer normalen Inspektion, über Motor- und Getriebeinstandsetzung bis zur Komplett-Restaurierung. Abgerundet durch eine Versorgung mit Original-Ersatzteilen für die Fahrzeuge.

Jeder der 13 Mitarbeitern ist ein hochmotivierter, markenverliebter und zertifizierter Spezialist auf seinem Gebiet – vom jüngsten Auszubildenden bis hin zur Geschäftsführung.

Kontakt:
 Jaguar Land Rover Classic Deutschland GmbH
 Ringstraße 38, 45219 Essen, Tel. 02054 93987-0
 E-Mail: classic.germany@jaguarlandrover.com





www.facebook.com/weinpalette

**Wir sind noch keine Oldtimer,
aber schon sehr gut „eingefahren“!**



WeinPalette
E S S E N

Girardetstr. 10 (Girardet Haus) · 45131 Essen · Tel. 0201 1029693 · Fax 0201 1789174
service@weinpalette-essen.de · www.weinpalette-essen.de

JAGUAR MARK V CABRIOLET (Drop Head Coupé)

Im Jahre 1948 präsentierte Jaguar den Mark V mit Sechszylinder-Reihenmotoren mit 2663 cm³ und 102 bhp bzw. 3485 cm³ Hubraum mit 125 bhp wie in unserem MARK V von Mai 1950.

Als erster Jaguar hatte der Mark V eine vollhydraulische Bremsbetätigung. Die Vorderräder waren schon einzeln an doppelten Dreieckslenkern mit hydraulischen Dämpfern und Drehstabfederung aufgehängt.

1951 wurde die Produktion eingestellt. Bis dahin wurden insgesamt 10.499 MARK V, davon nur 577 Cabriolets mit 3,5 ltr. Motor gebaut.

Dieses Modell wurde 1950 nach Hornburg, Los Angeles, USA ausgeliefert und hat nachfolgend seine überwiegende Zeit in der Schweiz verbracht. Der Wagen ist im Juni 2018 bei Jaguar in England angeliefert worden und seit August 2018 ist er in Essen. An dem Jaguar ist alles original und

er ist komplett unrestauriert. Er wurde eisgestrahlt und hat überhaupt keinen Rost. Der Motor „läuft wie eine Nähmaschine“. Die sehr schöne Patina gibt diesem Jaguar Mark V eine ganz persönliche Note.

Durch die Techniker des Jaguar Land Rover Classic Centre wurde der Wagen vollständig in einem 125-Punkte Health Check geprüft. Dazu gehören die Überprüfung von Kompression, Karosserie, Haube- und Türpassungen, alle Schalter, Teppiche, Sitze, Scheiben, Lenkrad, Reifen, Elektronik, Trommelbremsen, Lenkung, Auspuff, Flüssigkeiten, Motor, Getriebe, u.a. und einem abschließenden Roadtest.

Technische Daten:

EZ: Mai 1950 – 42.610 Meilen (69.455 km)
Farbe: Lavender Grey – Interieur: Leder Suede Green
Motor: 3,5 ltr. Reihen 6-Zylinder – 92 KW / (125 PS)
4 Gang Schaltgetriebe

Der Wagen steht zum Verkauf. Anfragen an:

Tel. 02054 93987-0

E-Mail: classic.germany@jaguarlandrover.com



Langfristige Vermögensanlage in kurzfristig unsicheren Zeiten

Die Individuelle Vermögensverwaltung der Bankhaus Bauer AG

Nach einigen recht sorgenfreien Jahren kehrte an den globalen Finanzmärkten 2018 die Angst zurück. Schon lange wurde mit Blick auf die ungewöhnlich lange Phase steigender Kurse ein Ende dieser erwartet. Die im letzten Jahr eskalierenden Konflikte, allen voran der Handelsstreit zwischen den Großmächten USA und China, trübten letztlich die konjunkturellen Perspektiven ein, was sich in der Folge auch in Kursrückgängen an den Aktienmärkten niederschlug.

Die Entwicklung des letzten Jahres und die weiterhin unsicheren Perspektiven rücken einmal mehr die Frage in den Vordergrund, wie Anleger ihr Vermögen am besten investieren sollten. In Anbetracht der teils deutlichen Schwankungen an den Finanzmärkten tendieren vor allem viele private Investoren dazu, ihr Vermögen einfach auf dem Konto zu belassen. Dabei wird jedoch oftmals vernachlässigt, dass im aktuellen Umfeld nicht nur keine Zinsen gezahlt werden, sondern unter Berücksichtigung der Inflation sogar Kaufkraft verloren geht. Wie sollten Anleger also ihr Vermögen investieren?

Im Rahmen unserer Vermögensverwaltung halten wir trotz der Schwankungen im letzten Jahr an Aktien als bedeutenden Portfoliobaustein fest. Dabei ist unseres Erachtens die richtige Aktienselektion wesentlich für den Anlageerfolg. Auch wir können hinsichtlich der aktuellen Unsicherheiten nur mit Annahmen und Szenarien rechnen, ob und wie sich die diversen politischen Krisen lösen könnten. In einer Sache sind wir uns jedoch sicher: Langfristige Trends werden hierdurch nicht aufgehalten! Digitalisierung und autonomes Fahren, aber auch der soziodemografische Wandel und die Urbanisierung in den Schwellenländern werden höchstens temporär von der Frage beeinflusst, ob sich China und die USA auf ein Handelsabkommen einigen oder ob Großbritannien am Ende ohne Rahmenvertrag aus der Europäischen Union austritt. Diese Tatsache ist für uns bei der Investmententscheidung maßgeblich. Unser Ziel ist es, in Unternehmen mit einer aussichtsreichen Positionierung in strukturell wachsenden Märkten zu investieren. Die Marktführer in Bereichen wie Cloud Computing, Big Data und bargeldlosem Zahlungsverkehr agieren meist äußerst profitabel und sollten auch in Zukunft überdurchschnittliche Wachstumsraten aufweisen. Gleichzeitig profitieren Konsumgüterproduzenten von der Urbanisierung in Asien. Beispielsweise hat die sich bildende Mittelschicht in China zunehmend die finanziellen Mittel sowie den regionalen Zugang, westliche Produkte zu konsumieren.



Christian Wieschnewski · Individuelle Vermögensverwaltung · Bankhaus Bauer

Solange die langfristigen Perspektiven eines Unternehmens intakt sind, lassen sich temporäre Schwankungen an der Börse einfacher ertragen. Teils bieten sie sogar die Chance eines günstigen Einstiegs in die Gewinner von morgen. Denn während kurzfristig irrationale Bewegungen an den Finanzmärkten durchaus üblich sind, ist der Aktienkurs langfristig in der Regel ein Spiegelbild der Unternehmensentwicklung. Stehen die Chancen also gut, dass ein Unternehmen in den nächsten Jahren weiterhin profitabel arbeitet und seinen Umsatz steigern kann, sollte sich der Aktienkurs von einer möglichen Korrektur recht zügig wieder erholen.

Wir sind überzeugt, dass Aktien von qualitativ hochwertigen Unternehmen langfristig weiterhin eine attraktive Vermögensanlage darstellen. Temporäre Schwankungen können zwar nicht ausgeschlossen werden, sie bieten jedoch auch Chancen.

Unsere überdurchschnittliche Rendite in den letzten Jahren bestärkt uns in unserer Investmentphilosophie. Wir sind überzeugt davon, dass wir mit unserer gewissenhaften Titelselektion in Kombination mit der aktiven Steuerung des Portfolios auch für die Zukunft gut positioniert sind. Temporäre Schwankungen werden weiterhin dazu gehören. Auch wir konnten ein Minus im letzten Jahr nicht ganz verhindern. Dieses konnte jedoch schon im Januar mehr als ausgeglichen werden.

Christian Wieschnewski verantwortet seit seinem Wechsel zur Bankhaus Bauer AG im Jahr 2016 die Individuelle Vermögensverwaltung. Sein Fokus innerhalb des Teams gilt vor allem der Einzeltitelanalyse und -selektion. Christian Wieschnewski arbeitet seit 2010 als Portfoliomanager und erwarb darüber hinaus unter anderem den durch die Association of International Investment Analysts (ACIIA) vergebenen Titel des Certified International Investment Analyst.



BANKHAUS BAUER
PRIVATBANK

Mercedes Benz 0317 – Ludewig Aufbau

Wie doch die Zeit vergeht, so kann der Wagen 3902 auf mittlerweile 45 bewegte Jahre zurück blicken.

Angefangen hat alles bei der heutigen SWK Krefeld, wo der Wagen am 24.01.1974 erstmals zugelassen wurde. Gebaut wurde der Anderthalbdecker, auf einem Mercedes Fahrgestell vom Baujahr 1972, bei der Essener Firma Ludewig in Altenessen und war als Wagen 5555 in Krefeld bis 1982 im Einsatz. Im selben Jahr ging der Wagen als Fahrschulbus zum TÜV Rheinland. Bereits 1986 wurde der Bus von einem Privatmann übernommen und verfiel in einen Dornröschenschlaf, aus dem er 1996 von unserem Verein geweckt wurde. Zu diesem Zeitpunkt war man auf der Suche nach einem passenden Museumswagen durch seine

Bus von einem Privatmann und verfiel in einen Dornröschenschlaf, aus dem er 1996 von unserem Verein geweckt wurde. Zu diesem Zeitpunkt war man auf der Suche nach einem passenden Museumswagen durch seine

einen Bezug zu unserer Verkehrshistorischen Arbeitsgemeinschaft (VHAG) hatte. Zwar fuhren bei der damaligen EVAG Anderthalbdecker, aber die waren alle auf Fahrgestellen der Marken Büssing und Krupp aufgebaut worden.

Der Museumsbus war ein Glücksfall

Diese sind jedoch schon damals schwer zu finden gewesen, so dass man den Fund von unserem heutigen Museumsbus schon als Glücksfall werten darf.

Der Bus wurde noch im gleichen Jahr nach Essen zum Betriebshof Ruhrallee überführt, wo auch die Restauration des Fahrzeuges von Seiten der Essener Verkehrs-AG (heute Ruhrbahn GmbH) begonnen wurde, welche auch den Bus damals in ihren Fuhrpark übernommen hatte. 1997 ging der Wagen zur weiteren Restauration zur Firma Lingner, in Wattenscheid, wo er bis zum Abschluss 2003 verweilte. Erstmals vorgestellt wurde der Wagen am 12. 04. 2003

auf dem Kennedyplatz wo der Wagen als Werbeträger für die Olympia Bewerbung 2012 erhielt und zu diesem Zeitpunkt noch keine grünen Streifen hatte.

Star des Tages

Auch wenn die Feierlichkeiten zur Olympia Bewerbung an diesen Tag im Vordergrund standen, so war doch damals der frisch restaurierte Wagen 3902 der eigentliche Star des Tages. Recht schnell entwickelte sich das Fahrzeug zu einem Publikumsmagneten, daraus resultierend wurden in der Zukunft viele Sonderfahrten gebucht, was deutlich für die Anschaffung des Anderthalbdeckers sprach. Seit dem 24. 02. 2006 trägt das Fahrzeug ein H-Kennzeichen.

Mittlerweile ist der Wagen seit 15 Jahren für die Ruhrbahn GmbH und die VHAG im Einsatz und hat dabei auch viel gesehen und auch viel erlebt. So war er auf etlichen Oldtimertreffen und bei Tagen der offenen Türen als Gast zu sehen. Auch war unser Wagen bis 2010 der einzige

bis dato noch zugelassene Anderthalbdecker, der Firma Ludewig der auch für den Linienverkehr zugelassen war. Das änderte sich mit der Vorstellung des Büssing Anderthalbdecker der Braunschweiger Verkehrsbetriebe, wo auch die VHAG mit ihrem Bus als Gast bei den Feierlichkeiten vertreten waren.

Bei seinen diversen Touren ist er bereits schon durch fast ganz Deutschland gereist, Lübeck, Berlin, Chemnitz, Bad König, Sinsheim, um nur einige zu nennen. Seine größte Tour hat der Wagen im Jahr 2013 bestritten, als es für ein langes Wochenende nach Sylt ging. Dort wurden die VHAG zum Jubiläum 125 Jahre Inselbahn eingeladen. Der Bus hat dabei einiges auf der Fahrt erlebt, sei es die Fahrt mit der Fähre oder mit dem Autozug nach Sylt.

Bei der diesjährigen Tour de Rü werden Gäste der Druckerei WAGNER MEDIA und Mitglieder der IGR e.V. mitfahren.

Fahrzeug-Daten

Tag der Erstzulassung: 24. 01. 1974
 Fahrzeugtyp: Mercedes Benz O317 – Anderthalbdecker, mit Ludewig Aufbau
 1996 – 2003; Aufarbeitung Ruhrbahn GmbH
 Seit 2003 wird das Fahrzeug durch die VHAG EVAG e.V. betreut.
 Abmessung: 12,0 m x 2,43 m x 3,75 m (LxBxH)
 Leergewicht: 11.500 kg
 Ges. Gewicht: 21.400 kg
 Hubraum: 10.735 cm³
 Leistung: 136 KW / 185 PS
 Motor: 6 Zylinder Unterflur Diesel

RST ist eine **größere Beratungsgruppe** mit Wirtschaftsprüfern, Steuerberatern, Rechtsanwälten und Unternehmensberatern mit **Hauptsitz in Essen.**

Seit **40 Jahren** bieten wir mit mehr als 100 Mitarbeitern **bundesweit** unseren Mandanten zukunftsorientierte Beratung mit ganzheitlichen **Lösungen aus einer Hand.**



Setzen auch **Sie** auf **Zuverlässigkeit & Klasse?**

Die **innovativen Ideen** liefern wir gerne dazu – **seit 40 Jahren!**

RST Beratung
Brunnenstraße 15 - 17
45128 Essen
0201/87 99 9-0
essen@rst-beratung.de
www.rst-beratung.de

TOUR DE RÜ



Die Verkehrshistorische Arbeitsgemeinschaft der EVAG e.V. stellt sich vor

Am 22. Februar 1988 gründete sich die Verkehrshistorische Arbeitsgemeinschaft EVAG e.V. (VHAG EVAG e.V.) mit dem Ziel, die langjährige Geschichte des Essener Nahverkehrs aufzuarbeiten.

Zunächst bestand die VHAG aus einigen wenigen Mitarbeitern der Essener Verkehrs-AG (heutige Ruhrbahn GmbH), die Öffentlichkeit wurde jedoch bald auf den noch jungen Verein aufmerksam. So konnten wir uns schon im August 1988 mit einer großen Ausstellung zum 95. Jahrestag der Essener Straßenbahnen im damaligen Kaufhaus Horten (heute Galeria Kaufhof) präsentieren. Dies war auch der Zeitpunkt, von dem an nicht mehr ausschließlich Mitarbeiter und Pensionäre der EVAG, sondern auch dem Betrieb nicht angehörende Interessierte der VHAG beitraten.

Schon 230 Mitglieder

Die Zahl der Mitstreiter stieg stetig weiter an, so dass wir heute etwa 230 Mitglieder aller Altersklassen vereinen. Unterschiedliche Arbeitsgruppen beschäftigen sich mit der Historie der Essener Verkehrs-AG, welche bis 1954 unter „Süddeutsche Eisenbahn Gesellschaft, Abt. Essener Straßenbahnen“ (SEG) firmierte.

Unsere Arbeitsgruppen bestehen aus der Archivgruppe, welche eine riesige Sammlung unterschiedlicher Dokumente aus allen Epochen, Technische Zeichnungen, Dienstweisungen, betriebliche Unterlagen, umfangreichen Fundus an Fahrscheinen und Fahrpläne aus allen Jahrzehnten beinhalten.

Das Fotoarchiv verfügt über mehrere hunderttausend Fotos, Dias und Filmmaterial. Die ältesten Aufnahmen aus den Anfangsjahren wurden noch auf Glasplatten belichtet, die besonders geschützt gelagert werden.

Technikgruppe betreut sieben Fahrzeuge

Eine umfangreiche historische und moderne Bibliothek rund um das Thema Verkehr rundet das Portfolio ab. Die Technikgruppe betreut die sieben historischen Fahrzeuge der EVAG. Gemeinsam mit den Fachwerkstätten der Ruhrbahn GmbH halten wir die Fahrzeuge instand, reparieren sie und restaurieren sogar komplette historische Straßenbahnen. In 25 Jahren haben wir eine vertrauensvolle Zusammenarbeit aufgebaut, ohne die der dauerhafte Erhalt der Oldtimer aus finanziellen und technischen Gründen nicht mehr möglich wäre.

Wir pflegen die Oldies nicht nur, sondern setzen sie selbstverständlich auch ein: Unsere historischen Linienfahrten mit der Tram für jedermann sind mittlerweile ein fester Bestandteil im Angebot der Ruhrbahn GmbH. Von Mai bis Oktober fahren wir im Regelfall am ersten Samstag nach einem festen Fahrplan zwischen Essen und Gelsenkirchen. Diese Fahrten führen wir zum Teil gemeinsam mit den befreundeten verkehrshistorischen Arbeitsgemeinschaften aus Bochum und Mülheim durch. Ergänzend setzen wir auch unseren Anderthalbdecker Omnibus ein. Themenfahrten im Rahmen des Ruhrgebietstourismus sowie Fahrten mit der Partytram runden unsere Aktivitäten ab.

Treffpunkt: U-Bahn Hirschlandplatz

Man findet uns heute im U-Bahn Hirschlandplatz. Dieser Bahnhof wurde im Zuge einer Renovierung zum kultur- und verkehrshistorischen Themenbahnhof umgestaltet. Zurzeit bauen wir dort ein Museum zur Präsentation unserer unterschiedlichen Exponate auf. Eine große, kombinierte Modellstraßenbahn- und Eisenbahnanlage ergänzt die Ausstellung. Neben zahlreichen Fotos zur Essener Nahverkehrsgeschichte werden im Bereich der Bahnsteige zudem originale Fahrzeugkomponenten präsentiert.

Hier finden auch die regelmäßigen Vereinsabende freitags ab 18 Uhr statt. Neben dem TramShop mit seinem reichen Angebot an Modellen und Büchern werden hier auch Bild-/Dia- Vorträge zu verschiedenen Themenschwerpunkten (Vereinsarbeit, Zeitepochen, Exkursionen) gehalten. Abgerundet wird das Vereinsleben durch Exkursionen zu anderen Verkehrsunternehmen, gleichgesinnten Vereinen und Museen.

Alle diese Aktivitäten und Dienstleistungen verdanken wir dem ehrenamtlichen Einsatz unserer Mitglieder.

Text: VHAG EVAG E.V.



S.J. AUTOMOBILE

Ihr seriöser & kompetenter Partner für Gebrauchtwagen in Essen-Kettwig

Wir suchen ständig gute Gebrauchtwagen
Ankaufsfomular auf www.sj-automobile.de



S.J. Automobile · Im Teelbruch 39 · 45219 Essen · Tel.: 0 20 54 - 96 91 974
Fax: 0 20 54 - 96 91 975 · E-mail: info@sj-automobile.de · www.sj-automobile.de

Aus Liebe zu klassischen Automobilen

Ob bei der jährlich stattfindenden Bochumer Oldtimer-Meile, der berühmten Tour de Rü oder auf anderen Veranstaltungen mit klassischen Fahrzeugen – wo auch immer Oldtimer auftauchen, ziehen sie alle Blicke und ja, auch Blitzlichtgewitter auf sich, denn ihre zeitlose Schönheit begeistert. Ihren Wert schätzen nicht nur Kenner. Um ihren Wert zu erhalten, bedarf es allerdings Kenntnis – zur richtigen Pflege und bei Bedarf auch zur professionellen Instandsetzung.



Die 230 SL Pagode, die bei der Tour de Rü 2019 mitfahren wird, wurde bei LUEG Classic in Essen zuletzt fachmännisch restauriert.

Ein Ort, an dem Old- und auch Youngtimer in puncto Pflege, Reparatur und Restauration jederzeit in guten Händen sind, ist das LUEG Center Essen. Die Fahrzeug-Werke LUEG AG, die im vergangenen Jahr ihr 150-jähriges Jubiläum feierte, zählt seit jeher zu den Top-Adressen für klassische Automobile und seit vielen Jahren zu den starken Partnern der Tour de Rü. Wo schöne Fahrzeuge unterwegs sind, ist LUEG schließlich nicht weit. Auf die diesjährige Frühlingsausfahrt schickt der Mercedes-Benz Classic-Partner drei Oldtimer – darunter eine im Center Essen von Experten restaurierte 230 SL Pagode. Hinter deren Steuer nimmt LUEG Finanzvorstand Martijn Storm Platz. Auch Benjamin Kaiser, Vertriebsdirektor Pkw bei LUEG, begleitet die Tour de Rü – dieses Jahr in einem Mercedes-Benz 230 SE Cabrio. Nicht fehlen darf Bernd Wrigge, der als Essener Serviceleiter bei LUEG die Classic-

Sparte betreut. Er nimmt als Fahrer und begeisterter Oldtimer-Fan mit einem Mercedes-Benz 300 D Adenauer an der Tour teil. Blitzlichtgewitter ist demnach auch auf der Tour de Rü gewiss.



Mit dabei: LUEG Vorstand Martijn Storm, Vertriebsdirektor Pkw Benjamin Kaiser und Serviceleiter Bernd Wrigge.

LUEG.
classic

Classic meets Modern

Nach der Tour de Rü kehren die drei Oldtimer, mit denen LUEG an den Start geht, in ihr Zuhause zurück: ins Center Essen, das seit Ende 2018 nach der neuen Marketing- und Vertriebsstrategie von Mercedes-Benz umfangreich modernisiert wird. MAR2020 – so das Leitwort, das für „Markenauftritt Retail 2020“ steht. Das Center Essen gehört zu den ersten Standorten von LUEG, die nach dieser Vorgabe umgebaut und für die Zukunft gerüstet werden. Die Modernisierung betrifft neben der reinen Markenarchitektur, durch die der Showroom zu einer Bühne für Produkte und Dienstleistungen wird, auch Vertrieb und Service. Mit der Modernisierung wird das Beste aus der digitalen und realen Welt verbunden. Durch die Kombination von persönlichem Kontakt und digitalen Elementen in Beratung, Verkauf und Service wird der Besuch des Centers zu einem wahren Kundenerlebnis. Rundum erneuert wird auch der Classic-Bereich. Ein Besuch bei LUEG lohnt sich demnach nicht nur jetzt aufgrund der automobilen Schmuckstücke, sondern auch später, denn: **#alleswirdschöner**
Unter diesem Hashtag sowie unter **#MAR2020** und **#LUEGbaut** finden Sie auf der LUEG Facebook- und Instagram-Seite Beiträge zum Umbau des Centers Essen, darunter auch Fotos von dem ersten, fertig modernisierten Bauabschnitt.



Das Center Essen zählt zu den ersten Standorten von LUEG, die grundlegend modernisiert werden.

Alles für Ihre erste Liebe. DEKRA Classic Services.

Damit Ihr Klassiker Sie ein Leben lang begleitet, begleiten wir Sie bei allen Fragen rund um Werterhalt, Gutachten und Sicherheit. Informieren Sie sich jetzt unter der Service-Hotline 0800.333 333 3. Den nächstgelegenen DEKRA Standort finden Sie unter: www.dekra-classic-services.de



Unsere Oldtimer Homepage:
www.dekra-classic-services.de

✓ Hauptuntersuchung

✓ Wiederaufbaugutachten

Wertgutachten ✓

✓ H-Kennzeichen

✓ 07er-Kennzeichen

Schadengutachten ✓

TOUR DE RÜ Programm für Samstag, 4. Mai 2019

7:30 Uhr Startaufstellung im Stadtgarten
8:30 Uhr Start · Oldtimerausfahrt über die Rü
14:00 Uhr Historisches Trecker-Treffen auf P2, Messeparkplatz am Girardet Haus
16:00 Uhr Rü-Oldtimer-Party · Ecke Martinstr.
 Livemusik: The Fellows (Rock'n Roll)

16:30 Uhr Sammeln am Girardet Haus auf P2
17:30 Uhr Präsentation und Aufstellung auf der Rü · Concours d'Élégance und Concours de Restauration
19:00 Uhr Siegerehrung durch Bürgermeister Rudolf Jelinek

Jury Concours d'Élégance

Helene H. Mahnert-Lueg
Mitinhaberin eines der größten deutschen Autohäuser

Marianne Menze
Geschäftsführerin Lichtburg

Susanne Kötter
Inhaberin Café Kötter in zweiter Generation

Annette Heydorn
Architektin, Leiterin Ressort Bau der Messe Essen

Sabine Stebani
Deutscher Rallye-Verband

Jury Concours de Restauration

Christian Nikolai
Oldtimer-Restaurator

Heinz Hüskes
vorm. Centerleiter LUEG in Essen, i. R.

Urban Schoppe
Oldtimer-Restaurator

Änderungen möglich



RESTAURANT HUGENPÖTTCHEN

mit Terrasse und wunderschöner
Blick in den Schlosspark
täglich ab 12.00 Uhr durchgehend geöffnet
Business Lunch
Montag bis Freitag von 12.00 bis 14.30 Uhr

RESTAURANT LAURUSHAUS

ausgezeichnet mit einem Michelin-Stern
Donnerstag, Freitag und Samstag ab 18.30 Uhr geöffnet
Samstag von 12.00–15.00 Uhr
Sonntag bis Mittwoch
exklusiv zu buchen



SCHLOSSHOTEL HUGENPOET
August-Thyssen-Straße 51 · 45219 Essen-Kettwig · Telefon: 02054 1204-0 · Telefax: 02054 1204-50
www.hugenpoet.de · info@hugenpoet.de

FEINE
PRIVAT
HOTELS
Kultur und Leidenschaft

elsweiler œ

Ihre Optikfachgeschäfte in Essen



www.elsweiler.de



BARTON
PERREIRA

CAROLINE ABRAM
PARIS

MUNIC

PRADA

götti
SWITZERLAND

TOM
FORD

CHANEL

OLIVER PEOPLES

Hauptgeschäft Rüttenscheid
Elsweiler GmbH
Zweigertstraße 1
45130 Essen
Tel.: 0201/777689

Filiale Werden
Elsweiler GmbH
Abteistraße 9
45239 Essen
Tel.: 0201/493341

TOUR DE RÜ

Starter 2019

Bugatti Type 43 Grand Sport

Bj. 1927 · 2300 ccm · 8 Zyl. · 140 PS

GERHARD ROESER
BARBARA ZIEGLER



Typ 43 ist die Langstreckenversion des GP-Modells 35 B, dem erfolgreichsten GP-Rennwagens der späten 20-er Jahre. Er wurde in der Mille Miglia, in Le Mans usw. eingesetzt. Wie die meisten Bugatti waren auch die 35-er und 43-er in den Händen von Privatfahrern. Das Auto soll früher der Familie Bugatti gehört haben.

Lagonda M45 T7/T8 Karosserie

Bj. 1933 · 4500 ccm · 6 Zyl. · 120 PS

ULRICH GAUFFRÉS
SABINE GAUFFRÉS



Open Tourer
Komplett dokumentierte Historie
Classic Data 1
In der vorhandenen Karosserie-Konfiguration ist das Auto ein Unikat.

M-Benz 170 Va Cabrio

Bj. 1937 · 1700 ccm · 4 Zyl. · 38 PS

JOACHIM CASTELL
GABRIELE CASTELL



Seltenes 2-sitziges Vorkriegs Cabriolet.
Von 1963 bis 1965 zum ersten Mal in meinem Besitz.
Den Verkauf immer wieder bereit.
Nach langwierigen und zähen Verhandlungen im Jahre 1995 nach 30 Jahren zurückgekauft. Nunmehr unverkäuflich. Teilrestauriert – wird von Jahr zu Jahr schöner.

Jaguar SS 1,5 / Jaguar MK IV 1,5

Bj. 1947 · 1775 ccm · 4 Zyl. · 66 PS

FRANZ VERDAGUER
NN



Erste Registrierung des Fahrzeugs auf den Channel Islands 1947;
1978 Überführung auf UK-Festland und dort angemeldet. In den letzten Jahren setzte eine Hochzeitsagentur den Jaguar für ihre Veranstaltungen ein. Zur Zeit wird das Fahrzeug kontinuierlich resauriert / überarbeitet.

Riley Brooklands Spec

Bj. 1938 · 2496 ccm · 4 Zyl. · 100 PS

DR. MARK GOEPEL
HANSJÖRG HEEP



Das Fahrzeug wurde 1938 als 4-türige Limousine karosiert. In den 60er Jahren in England zum Roadster umgebaut. Als Fahrgestell erworben und 2011-2012 komplett restauriert nach historischem Vorbild.



*Eine Erfahrung:
Große Werte
brachen einem
starken Partner.*

Hans Kleissl – Allianz Kunde seit 2011
Oldtimerrestaurator

**Erfahren Sie jetzt mehr zum Thema Autoversicherung
bei Ihrer Allianz vor Ort:**

Fink GbR

Allianz Generalvertretung
Alfredstr. 102
45131 Essen
fink@allianz.de
www.allianz-fink.de
Tel. 02 01.8 78 40
Fax 02 01.8 78 42 22



Rolls-Royce 25/30 HP
Bj. 1937 · 4226 ccm · 6 Zyl. · 104 PS "genug"
ROLF WEIDMANN
HENNER MAHLSTEDT

Bei Erstzulassung 1.2.1937 unter DLN 463
1200 Fahrgestelle 25/30 HP, davon 45 mit
Karosse von James Young.
Dieses Auto ist 1 von 2 Coupés von
James Young. Das Auto ist ein Unikat.



**M-Benz 300 Adenauer
Cabrio**
Bj. 1954 · 2975 ccm · 6 Zyl. · 125 PS
EDUARD TRAH
THEODORA TRAH

Es sind nur 125 Cabriolet vom Typ 300 b
gebaut worden.



BMW 327 Cabrio
Bj. 1939 · 2000 ccm · 6 Zyl. · 55 PS
ALFRED MISCHO
BRIGITTE MISCHO

Sieger der Tour de RÜ 2007
3 x Wertung beste Restauration
Sieger Oldtimertreffen BMW NL Essen 2006
Die Restauration dauerte 15 Jahre wegen
der schwierigen Beschaffung der Teile.



Peugeot 402
Bj. 1937 · 1991 ccm · 4 Zyl. · 54 PS
MICHAEL STELZNER
WALDEMAR PARODIZ
CHRISTIAN RIEMANN

Vorkriegsfahrzeug



M-Benz „SS“ Rennsport
Bj. 1929 · 7200 ccm · 6 Zyl. · 180 PS
mit Kompressor 225 PS
FRANZ MAAG
FRANZ BISCHOFF

In der Zeit von 1929 – 1933 wurden nur
172 Stück gebaut.
Dieses Fahrzeug ist eines der wenigen
originalen M-Benz-Werksrennwagen,
seit 30 Jahren in Privatbesitz



nachher ✓

Unfall ///
Diebstahl ///
Vandalismus

Einfach gut versichert!

Agthe Assekuranzvermittlung GmbH

Alfredstraße 293 · 45133 Essen · Telefon 0201 8 42 96-0 · Fax 0201 42 36 63

E-Mail: info@agthe-assekuranz.de

www.RüGang.de

MG TC

Bj. 1946 · 1254 ccm · 4 Zyl. · 54 PS

DIETMAR WIEDEMANN
FRANK ÖHLERT



Der TC war die erste Nachkriegsproduktion der Marke MG –basierend auf der Vorkriegstechnik des MG TA und TB und gefertigt aus Teilerrestbeständen. Er war in der ersten Linie für den Export bestimmt. Viele in England stationierte GI's lernten ihn lieben und schätzen und nahmen ihn mit in die USA. Hier wurde er und sein Nachfolger, der TD sehr populär. Der TC hat damit als Vorreiter den amerik. Markt für europ. Sportwagen geöffnet.

Jaguar XK 140

Bj. 1955 · 3442 ccm · 6 Zyl. · 210 PS

HENRY BAUER
NINA INGENBLEEK



Jaguar XK 140 SE FHC

Bj. 1955 · 3442 ccm · 6 Zyl. · 210 PS

DR. MICHAEL MONTAG
WULF MÄMPEL



Original in allen Bauteilen, nicht restauriert, Gesamtfahrzeuggesteuerung 20.500 Meilen

MG TD Mark II

Bj. 1952 · 1250 ccm · 4 Zyl. · 57 PS

PER ENGSTRÖM
ANDREAS NAGROTZKI



Das Fahrzeug „MG Midget TD“ wurde 1952 gebaut, gehört zur Serie 1950-1953. Zustand: Vollrestauriert, 52 PS, Leergewicht ca. 870 kg, Höchstgeschwindigkeit 120 km/h Benzinverbrauch 10,6 l/100km

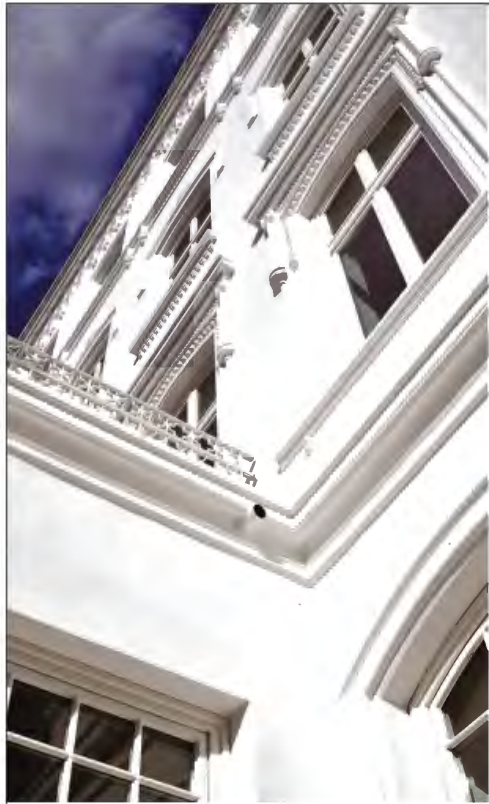
Allard K1

Bj. 1947 · 3917 ccm · 8 Zyl. · 130 PS

BERND KÖSTER
HILDEGARD MAUTZ-HAMM



Der Londoner Autohändler und Rennfahrer Allard baute vor und nach dem II WK Sport- u. Rennwagen mit amerikanischen V8 Motoren (hier Mercury). In den Staaten, aber auch in Le Mans, waren sie sehr erfolgreich. Dieses Fahrzeug aus der Serie K1 - 151 Stückzahl - ist total neu aufgebaut. Motorleistung wurde gesteigert. Fahrzeug ist „Mille Miglia“ fähig.



Erfolg ist kein Zufall! ...sondern das Ergebnis von Engagement und Kompetenz.

Wenn Sie einen Käufer für Ihre Immobilie oder ein neues Zuhause suchen, dann wissen wir, wie wir Ihnen helfen können. Rufen Sie an oder besuchen Sie uns in unserem Shop in Essen-Rüttenscheid.



Rüttenscheider Str. 135, 45130 Essen, Tel.: 0201/79 88 79 20
info@immobilien-stein.com · www.immobilien-stein.com
Öffnungszeiten: Mo.–Fr. 10–13 Uhr & 14–18 Uhr · Sa. 10–14 Uhr · u. n. V.



MARKISEN stein ... alles für Garten, Terrasse und Balkon

Wir sind Ihr exklusiver Terrassen-Einrichter und bieten Ihnen Markisen, Terrassen-Überdachungen, Gartenmöbel, Sonnenschirme, Grillgeräte sowie Zubehör in Top-Qualität – und der Service stimmt auch.



www.markisen-stein.de

An der Wienbecke 75, 46284 Dorsten, Tel.: 02362/7 66 16
Öffnungszeiten: Mo.–Fr. 10–18 Uhr · Sa. 10–14 Uhr

Shop Essen: Rüttenscheider Str. 135, 45130 Essen, Tel.: 0201/79 88 79 20
Öffnungszeiten: Mo.–Fr. 10–13 Uhr & 14–18 Uhr · Sa. 10–14 Uhr · u. n. V.

TOUR DE RÜ

Starter 2019

M-Benz 300 SEL

Bj. 1964 · 3000 ccm · 6 Zyl. · 200 PS

ACHIM BAUER
MIRAN WISSAL



Teilnehmer Shield of Africa 1958,
15.000 km und 6 Länder in 3 Wochen.

Citroën DS 19

Bj. 1967 · 1972 ccm · 4 Zyl. · 84 PS

FRANK HOLTHOFF



Autounion DKW F 12 Roadster

Bj. 1964 · 900 ccm · 3 Zyl. · 45 PS

RALF MÜLLER



Jaguar MK VII

Bj. 1952 · 3400 ccm · 6 Zyl. · 160 PS

DR. ECKHARD GÜNNEWIG
MONIKA GÜNNEWIG



15 Jahre im Besitz, restauriert

Porsche 356 C

Bj. 1963 · 1600 ccm · 4 Zyl. · 95 PS

KLAUS BELUSA
FRANZ JÜRGEN BREIL



Das Fahrzeug wurde im Jahre 1963 in der
Länderausstattung USA gefertigt und
ausgeliefert. Seit 1997 bis Anfang 2005
wurde der Porsche in aufwendiger Klein-
arbeit vollständig restauriert und in den
Originalzustand gebracht.
Das Fahrzeug wurde im Jahre 1992 aus den
USA wieder nach Deutschland zurückgeführt.

3X SPANIEN GANZ IN DER NÄHE



Frühstück, Börgen,
Pizzen, Cappuccino,
Cocktails und viel mehr



www.celona.de

Cafe & Bar Celona · Limbecker Str. 25 · 45127 Essen
Finca & Bar Celona · Westfalenstr. 4 · 45136 Essen und
Wüstenhöferstr. 1 · 45355 Essen · www.celona.de



TOUR DE RÜ

Starter 2019

21



M-Benz 280 SE/9 3.5

3499 ccm · 6 Zyl. · 200 PS

DR. STEPHAN HOLTHOFF-PFÖRTNER
NN

22



Rolls Royce Silver Wraith Sedanca

Bj. 1950 · 4257 ccm · 6 Zyl. · 90 PS

ERICH SCHULZ
AXEL SOBEL
KLAUS FETTING

5 Jahre Restaurationszeit,
8 x Gewinner beim Concours d'Elegance,
seit über 20 Jahren in meinem Besitz,
Classic Data Gutachten 2+

23



M-Benz 300 SL

Bj. 1961 · 2996 ccm · 6 Zyl. · 215 PS

KLAUS M. SÄLZER
NN

24



M-Benz 219 Ponton

Bj. 1957 · 2195 ccm · 6 Zyl. · 85 PS

BARBARA WEBER-SCHIEDTMANN
KARL-HEINZ SCHIEDTMANN

25



Porsche 356 B Coupé 1600 Super 90

Bj. 1962 · 1571 ccm · 4 Zyl. · 90 PS

FRANK BURGARTZ
NN

GT spezielle Ausstattung:
100l Tank, Ölkühlanlage mit 2 externen
Kühlern, Heckschürze, GT Spiegel, Aus-
puffanlage, Scheibenbremsen Vorder- und
Hinterachse, Motorleistungssteigerung



HEINEMANN & PARTNER

Rechtsanwälte | Partnerschaftsgesellschaft mbB

Ihr Partner im Immobilienrecht!



Damit Ihr Projekt niemals planlos ist.

Unser Kompetenzteam für Sie:

- Bau- und Architektenrecht: Thorsten Snyders, Fachanwalt für Bau- und Architektenrecht
Jörn Bröker, Fachanwalt für Bau- und Architektenrecht
Dr. Thomas Ockenfels, Rechtsanwalt und Notar
- Grundstücksrecht: Dr. Klaus-Peter Lindow, Rechtsanwalt und Notar
Süreya Kurucu, Rechtsanwältin und Notarin
- Öffentliches Bau- und Planungsrecht: Janosch Neumann, Rechtsanwalt
- Vergaberecht: Roman Nocon, Rechtsanwalt
- Gewerbliches Mietrecht: Jan Kleinheidt, Rechtsanwalt und Notar,
Fachanwalt für Miet- und Wohnungseigentumsrecht

Heinemann & Partner PartG mbB · III. Hagen 30 · 45127 Essen · Tel. 0201.1095-6 · Fax 0201.1095-800 · www.raehp.de · essen@raehp.de

TOUR DE RÜ

Starter 2019

Cadillac De Ville Sedan
Bj. 1964 · 6914 ccm · 8 Zyl. · 340 PS

STEPHAN WITTE
ULRIKE WITTE



Das Fahrzeug ist knapp 6 Meter lang und 2 Meter breit. Elvis Presley fuhr ein solches Modell. Der Sound des V8's spiegelt die Lebensart der amerikanischen 60er ab. Think big.

Rolls Royce Silver Dawn
Bj. 1954 · 4566 ccm · 6 Zyl. · 136 PS

DR. MICHAEL ALBERTS
ANNE ALBERTS



Das Fahrzeug wurde im Jahr 1954 erstausgeliefert, und zwar per Luftfracht nach Paris an einen adligen französischen Industriellen. Es ist ein echter Europäer, denn es hat nach der Zeit in Frankreich Stationen in Luxemburg, Monaco und England absolviert, bevor es schliesslich nach Deutschland kam. Der Silver Dawn gehört zu den selteneren Rolls Royce, denn von ihm wurden nur insgesamt 761 hergestellt. Der Wagen hat von uns den Spitznamen „Miss Daisy“ erhalten.

M-Benz 190 SL
Bj. 1956 · 1900 ccm · 4 Zyl. · 105 PS

USCHI HÜBBERS
ALFRED HORCHLER VON HOEGEN



Rosemarie Nitribitt-Wagen

M-Benz 300 B Cabrio D
Bj. 1954 · 2975 ccm · 6 Zyl. · 125 PS

HANS SCHULTE OVERSOHL
MICHAEL KAHLE



125 Stück des 300B Cabrio D wurden in der Zeit von März 1954 bis August 1955 gebaut. Der Verkaufspreis lag bei 24.000 DM. Konrad Adenauer setzte diesen Wagentyp gern als Repräsentations-Cabriolet ein. Im Volksmund „Adenauer“ genannt. Seit über 30 Jahren im Familienbesitz und hat schon an vielen in- und ausländischen Rallyes teilgenommen.

Austin Healey Sprite MK I
Bj. 1959 · 948 ccm · 4 Zyl. · 42,5 PS

HEINRICH SPRENGER
URSULA SPRENGER



Drehteile Zeichnungsteile Schrauben Werkzeuge Kugellager Stahl



Dreh- und Frästeile/Sonderschrauben

Zeichnungs-, Stanz- und Normteile aus allen Werkstoffen nach AD-Merkblättern oder TÜV-Abnahme

Wälzlager

Kugellager, Pendelrollenlager, Zylinderrollenlager, Nadelrollenlager, Gehäuselager, Gelenklager, Wellendichtringe, O-Ringe, Nilos-Ringe, Zubehör

Edelstahl, Walzstahl, Röhren

Format-, Maß- und Skizzenbleche, Ronden, Ringe, Form- und Stabstahl, Rohre, Rohrzubehör in allen Werkstoffen

Werkzeuge, Industriebedarf

Befestigungstechnik, Schlauchschellen, technischer Bedarf, Eisenwaren, Hebezeuge, Schleifmittel, Arbeitsschutz

Aderstraße 9, 45307 Essen
T 0201 81015-0 · F 0201 81015-27
Postfach 101652, 45016 Essen
www.gebr-hilgenberg.de · info@gebr-hilgenberg.de



MG "A"

Bj. 1959 · 1489 ccm · 4 Zyl · 70 PS

STEFAN KNÜMANN
TOM KNÜMANN



Seit 25 Jahren im Besitz.
Fahrzeug ist original und ungeschweisst.

Triumph TR 4

Bj. 1959 · 2000 ccm · 4 Zyl · 100 PS

RICHARD SENFTLEBEN
OTTO SEIDENPFAD



Er wurde von September 1957 bis 1961 gebaut. Insgesamt wurden 58.309 Fahrzeuge produziert. TR 3 fahren heißt: Lass Luft an Deinen Körper.

Jaguar XK 120 DHC

Bj. 1953 · 3400 ccm · 6 Zyl · 160 PS

DR. BURCKHARD BERGMANN
SIGRID BERGMANN



M-Benz 190 C Heckflosse

Bj. 1964 · 1900 ccm · 4 Zyl · 85 PS

JÖRG ASSENMACHER
KLAUS ASSENMACHER



Der Mercedes-Klassiker im damals so modernen Heckflossen-Design der 60er Jahre. Wer damals einen solchen Wagen fuhr, hatte es zu was gebracht. Erst 2006 restauriertes Fahrzeug in besonders schöner Farb-Kombination mit neuer Lederausstattung und Weißwandreifen. Drehfreudiger 4-Zylinder-Motor mit 85 PS und einer 4-Gang-Lenkradschaltung!

Jaguar XK 150 SE DHC

Bj. 1959 · 3442 ccm · 6 Zyl · 209 PS

PETER RUST
BRIGITTE RUST



Rallye Umbau



VINTAGE 22

Oldtimer Suite

Von Liebhabern für Liebhaber.

- > KLIMATISIERT
- > OPTIMAL ENTFEUCHTET, TROCKNUNG 45-55%
- > SICHERHEITSKAMERAS

VINTAGE 22

Oldtimer Suite

THOMAS THIEDE
 KANTSTRASSE 22 - 24
 44867 BOCHUM
 FON 02327 96480 10
 FAX 02327 96480 11
 INFO@VINTAGE-22.DE
 WWW.VINTAGE-22.DE

Mit "Vintage 22" haben wir einen Ort geschaffen, der unserer Leidenschaft für klassische Automobile Ausdruck verleiht. Auf mehr als 2.100 m² bieten wir anspruchsvollen Oldtimer-Liebhabern eine einzigartige Anlage um ihre Klassiker zu parken, zu präsentieren und zu pflegen.

Vintage 22 ist aber noch mehr - eine 45 m² große Lounge-Area bietet Auto-Liebhabern und Enthusiasten den idealen Rahmen, ihre Leidenschaft in stilvoller Atmosphäre zu teilen.

Wir freuen uns auf Sie!

VINTAGE-22.DE

M-Benz 230 SL W113 Pagode
 Bj. 1964 · 2281 ccm · 6 Zyl. · 150 PS
 MANFRED SANDER
 RENATE SANDER



Fahrzeug aus Amerika, 2015 aufwendig restauriert

M-Benz 280 SEB Mod. 111
 Bj. 1962 · 2850 ccm · 6 Zyl. · 160 PS
 MARIA SCHULZ
 PETRA DETERMANN
 VERA MONKA



Totalrestauration

Ford Thunderbird
 Bj. 1960 · 5700 ccm · 8 Zyl. · 300 PS
 MAXIMILIAN FREIHERR
 VON FÜRSTENBERG
 STEPHANIE FREIFRAU
 VON FÜRSTENBERG



Länge: 5.215
 Breite: 1.960

Austin Healey Speedwell Sprite
 Bj. 1961 · 950 ccm · 4 Zyl. · 68 PS
 DIRK WELLER
 GABRIELE KLEINEKATHÖFER



Einer von zwei gebauten Fahrzeugen von Speedwell als Cabrio mit Ashley Hardtop.

Opel Rekord P1
 Bj. 1957 · 1680 ccm · 4 Zyl. · 55 PS
 DIETER GRUBER
 TORBEN GRUBER



Das Fahrzeug befindet sich in einem super Zustand!

Die großen Brauereien machen richtig gute Werbung.

Wir machen lieber richtig gutes Bier.



Thomas Stauder

Axel Stauder

Probieren Sie selbst, was besser schmeckt!



Ehrlich wie das Ruhrgebiet.

TOUR DE RÜ

Starter 2019

M-Benz 220 SE Cabrio
 Bj. 1963 · 2195 ccm · 6 Zyl. · 120 PS
 BENJAMIN KAISER
 FAHRZEUGWERKE LUEG
 NN



Fahrzeug im Originalzustand –
 Fahrzeugwerke Lueg

M-Benz 230 SL
 Bj. 1965 · 2290 ccm · 6 Zyl. · 150 PS
 MARTIJN STORM
 FAHRZEUGWERKE LUEG
 NN



Fahrzeug vollständig durch LUEG restauriert –
 Fahrzeugwerke Lueg

M-Benz 300 D
 Bj. 1958 · 2996 ccm · 6 Zyl. · 160 PS
 BERND WRIGGE
 FAHRZEUGWERKE LUEG
 NN



Originalzustand

M-Benz 300 SL
 Bj. 1960 · 2975 ccm · 6 Zyl. · 215 PS
 DR. WERNER MARKS
 INES DIECKMANN



Dieses Fahrzeug ist vollkommen Original,
 originales Leder rot, originales Becker Mexico

Unfallfrei und steht seit 26 Jahren in
 meinem Privatbesitz. Wohl eines der besten
 seiner Art.

Goggomobil Limousine T250
 Bj. 1963 · 250 ccm · 2 Zyl. · 13,2 PS
 GEREON PANKNIN
 MARCO CLASSEN



- Original Farbton und Ausstattung
 - Selbstmördertüren

Das Restaurant
mit dem einzigartigen Blick
auf den Baldeneysee



RESTAURANT · BIERGARTEN · VERANSTALTUNGEN

Jagdhaus Schellenberg GmbH & Co. KG
Heisinger Straße 170a · 45134 Essen · Tel.: 0201 - 437 870 · Fax: 0201 - 437 87 29
info@jagdhaus-schellenberg.de · www.jagdhaus-schellenberg.de

www.2ddesign.de



IHR
PROJEKT-
ENTWICKLER
IM
RUHRGEBIET

HOPF Immobilien-Entwicklungs-GmbH & Co. KG
Rüttenscheider Straße 199 · 45131 Essen
0201 7994500 · info@hopf-ieg.de
www.hopf-ieg.de

TOUR DE RÜ

Starter 2019

MG 1500 "A"

Bj. 1956 · 1489 ccm · 4 Zyl. · 75 PS

KLEMENS HÖTTE
URSEL HÖTTE



46

Austin Healey 3000 MK III

Bj. 1965 · 2912 ccm · 6 Zyl. · 155 PS

THOMAS PIEPERHOFF
EGBERT POTTGIESSER



47

Erstauslieferung nach Kalifornien, in den 80er Jahren nach Europa geholt, Anfang der 90er Jahre in Düsseldorf gemeldet und seit Februar 2001 in seinem Besitz in Essen. Der Wagen ist zu 100 % im Originalzustand, hat an vielen Oldtimerfahrten im In- und Ausland teilgenommen.

Jaguar XK 140 DHC

Bj. 1956 · 3442 ccm · 6 Zyl. · 190 PS

DR. KLAUS PETERSEIM
DR. EBERHARD SCHOTT



48

1956 in die USA exportiert, 2006 nach Deutschland geholt und von Grund auf restauriert.

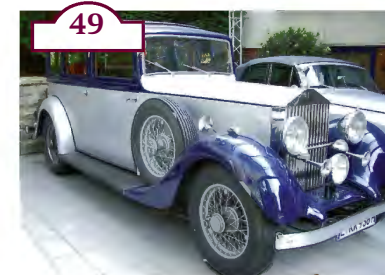
Concours de Restauration 3. Platz Tour de Rü 2011.

Der XK 140 ist die Weiterentwicklung des legendären XK 120 von 1949 und wurde bis 1957 als Cabriolet (DHC) 2.310 mal gebaut. Das Auto kostete 1.160 Pfund und hatte eine Höchstgeschwindigkeit von knapp 200 km/h.

Rolls Royce HP 20/25

Bj. 1936 · 3600 ccm · 6 Zyl. · 50 PS

WERNER BÜCKING
TINA GOBBO
INGRID GOSENS



49

M-Benz 220 Cabrio SEB

Bj. 1962 · 2195 ccm · 6 Zyl. · 120 PS

MATTHIAS KAHMANN
ANDREAS STEIN



50

Lenkradautomatik, 4 einzelne Sportsitze, Servolenkung, original Becker-Radio mit separatem Cassettenteil, Mittelarmlehne, Weißwandreifen

OLDTIMER MANUFAKTUR ESSEN

IHR
FAHRZEUG
IN BESTEN
HÄNDEN



Oldtimer-Fachbetrieb

Professionelle Oldtimer-Restauration
Reparatur, Instandhaltung
und Aufbereitung
Service und Wartung
Viel Liebe fürs Detail



40 Fahrzeug-Stellplätze

Kameraüberwacht
24 Stunden Zugang
Auf Wunsch kompletter
Service möglich
Batterieladung inklusive

Oldtimer Manufaktur Essen | Stefan Bartels

Im Löwental 69 | 45239 Essen | Mobil 0170 . 74 72 858 | Telefon 0201 . 617 480 74
info@oldtimer-manufaktur-essen.de | www.oldtimer-manufaktur-essen.de

TOUR DE RÜ

Starter 2019

51



Sunbeam Tiger

Bj. 1965 · 4200 ccm · 8 Zyl. · 200 PS

DR. MAXIMILIAN TRAH
JULIANE TRAH

52



Austin Healey 3000 MK III

Bj. 1965 · 2912 ccm · 6 Zyl. · 150 PS

KLAUS BUDDE
MICHAEL POTH

53



Jaguar S-Type

Bj. 1965 · 3800 ccm · 6 Zyl. · 220 PS

DR. GERHARD ALBERT
NN
JAGUAR LAND ROVER CLASSIC
CENTRE

Erstauslieferung in Wien

54



Jaguar E-Type Roadster

5300 ccm · 12 Zyl. · 287 PS

DR. DIRK KOLVENBACH
DAGMAR KOLVENBACH
JAGUAR LAND ROVER CLASSIC
CENTRE

55



Jaguar MK5 Cabriolet

Bj. 1950 · 3500 ccm · 6 Zyl. · 125 PS

MARCO WALTER
NN
JAGUAR LAND ROVER CLASSIC
CENTRE

1 von 577 MK5 Cabriolets mit 3,5 ltr. Motor



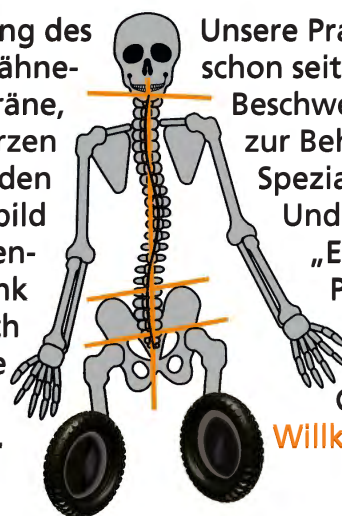
PHYSIODENT®
Nicht knirschen – lächeln!

TOUR DE RÜ

Starter 2019

Wo geht's lang? Fehlstellungen verursachen Krankheiten

Eine Fehlstellung des Gebisses kann zu Zähneknirschen, Tinnitus, Migräne, Kopf- bzw. Gesichtsschmerzen sowie weiteren Beschwerden führen. Dieses Krankheitsbild ist das gestörte Zusammenspiel zwischen Kiefergelenk und Kaumuskel. Medizinisch als „craniomandibuläre Dysfunktion“ (CMD) bezeichnet.



Unsere Praxis befasst sich schon seit 2007 mit diesen Beschwerden – und bringt die zur Behandlung notwendigen Spezialisten zusammen. Und das mit Erfolg: „Etwa 80 % unserer Patienten freuen sich über eine wesentliche Verbesserung ihres Gesundheitszustandes.“

Willkommen in der Villa Koppers!

Wir können auch bei Ihnen Spur und Sturz einstellen.

Jaguar S-Type
1730 ccm · 6 Zyl. · 213 PS

OLIVER SCHEPP-DANNE
NN
JAGUAR LAND ROVER CLASSIC
CENTRE



56
Luxusvariante des MK2 mit Hinterachskonstruktion des E-Type

M-Benz 300 SL Roadster
Bj. 1959 · 3000 ccm · 6 Zyl. · 215 PS

AXEL WITTE
ARMIN HOLLE



57
Das Fahrzeug wurde 1959 nach Paris ausgeliefert. 2001 bis 2003 befand es sich im Privatbesitz in London und anschließend bis 2011 im Privatbesitz in Bad Tölz bei München. Das Fahrzeug wurde im Jahre 2013 generalüberholt.

M-Benz 190 SL
Bj. 1962 · 1887 ccm · 4 Zyl. · 105 PS

STEFAN WINDPRECHT
STEFAN WIESENBERG



58

M-Benz 230 SL
Bj. 1963 · 2500 ccm · 6 Zyl. · 150 PS

WOLFGANG MEISEL
SIGRUN MEISEL



59

Automatic

MG TD
Bj. 1952 · 1250 ccm · 4 Zyl. · 54,4 PS

HEINRICH FINK
MICHAEL DUDDEK



60

Unsere Klassiker kommen nie aus der Mode.

Porsche Classic.

Erleben Sie die Faszination Porsche bei uns im Porsche Zentrum Essen.
Wir freuen uns auf Ihren Besuch.



Porsche Zentrum Essen
Gottfried Schultz Sportwagen
GmbH & Co. KG
Altendorfer Straße 52
45143 Essen
Tel. 0201 63400-0
www.porsche-essen.de



PORSCHE

TOUR DE RÜ

Starter 2019

Fiat 600

Bj. 1959 · 593 ccm · 2 Zyl. · 19 PS

DR. WILHELM HEIENBROK
DR. CAROLYN GATFIELD



Das Fahrzeug besitzt „Selbstmördertüren“, weil sie sich nach vorne öffnen.

M-Benz 220 S

Bj. 1957 · 2232 ccm · 6 Zyl. · 105 PS

ANDREAS ASTROH
MIRIAM WRAY



Borgward Isabella Coupé

Bj. 1960 · 1500 ccm · 4 Zyl. · 75 PS

MALTE STUEDEMUND
DR. CHRISTIAN STUEDEMUND



Faltdach

Porsche Targa 2,4 S

2400 ccm · 6 Zyl. · 190 PS

PETER QUARTI
NN
PORSCHE ZENTRUM ESSEN



Porsche 356 SC

Bj. 1963 · 1571 ccm · 4 Zyl. · 95 PS

MIKE WATERMANN
NN
PORSCHE ZENTRUM ESSEN





Wir wissen besondere Werte zu schätzen.

Engel & Völkers verfügt über langjährige Erfahrung und umfassendes Know-how, um Sie auf dem Weg zum erfolgreichen Verkauf zu begleiten – und zwar vom persönlichen Erstgespräch bis zum Vertragsabschluss. Profitieren Sie von unserem Pro an Kompetenz, Erfahrung & Service und rechnen Sie mit dem Besten! Kontaktieren Sie uns jetzt für eine fundierte, kostenfreie Marktwerteinschätzung und eine unverbindliche Beratung!

Essen - NRW · Rüttenscheider Straße 251 · 45131 Essen
 Telefon +49-(0)201-43 61 61 · Telefax +49-(0)201-43 61 62
 Essen@engelvoelkers.com · www.engelvoelkers.com/essen · Makler



ENGEL & VÖLKERS®

TOUR DE RÜ

Starter 2019

Jaguar E-Type Roadster

Bj. 1964 · 4200 ccm · 6 Zyl. · 265 PS

HARALD ZWEIG
 INGE ZWEIG



Peugeot 203 C Berline

Bj. 1957 · 1290 ccm · 4 Zyl. · 45 PS

IRINA BARTH
 ANDREAS SCHROER-ERICHSON



Seinerzeit Frankreich-Import, stammt aus einem Weindorf im Ardeche/Süd-Frankreich. 1. Hand, gehörte einem Winzer, der ihn zunächst nicht verkaufen wollte, später saßen dann die Hühner drin. Gründlichste, stückweise Restaurierung von Karosserie und Fahrwerk von Fachleuten über mehrere Jahre in Deutschland. Nachweisbar originale 140.000 km gelaufen. Erste offizielle Zulassung in Deutschland im März 2008 auf uns.

Porsche 356 Typ C

Bj. 1964 · 1600 ccm · 4 Zyl. · 75 PS

ERICH HECKER
 THOMAS THIEDE



Auslieferung 1964 nach Kalifornien, 2006 in die Niederlande, 2018 Komplettrestaurierung

Jaguar E-Type Coupé Serie 2, 2+2

4280 ccm · 6 Zyl. · 214 PS

MARTIN SEIBEL
 MAXIMILIAN SEIBEL

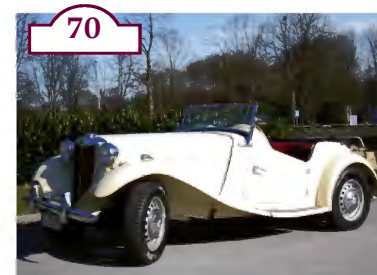


Das Fahrzeug wurde nach einer 4-jährigen Komplettrestaurierung (Body OFF) in 2018 fertiggestellt.
 „Nach Austin Healey, Morgan und 3 Bandscheiben-OPs endlich ein komfortabler Sportwagen zum Cruisen!“

MG TD

Bj. 1952 · 1216 ccm · 4 Zyl. · 50 PS

KAI BECKER
 NICOLE REIF



fen++Oldtimer-Reifen++Old



Bei uns finden Sie eine große Auswahl an Markenreifen zu attraktiven Preisen. Zum Beispiel den Michelin Energy™ Saver, vom ADAC mit „besonders empfehlenswert“ bewertet (Test 03/2009). Das ist Qualität und Service vom Fachmarkt.



Stracke Reifen-Technik GmbH
 Bottroper Straße 331 · 45356 Essen
 Tel. 0201 667202 · Fax 0201 611619
www.stracke-reifentechnik.de

TOUR DE RÜ

Starter 2019

Chevrolet "150"

Bj. 1957 · 5700 ccm · 8 Zyl.

CHRISTIAN HAHN
 MEGGIE HAHN



71

Es handelt sich um das Basismodell der landläufig als „Bel Air“ bekannten Baureihe. Der „OneFifty“ trägt weniger Chrom als das Topmodell und lehnt sich mit den geraden Lackteilen stilistisch an das Baujahr 1955 an.

Fahrzeug wurde 2010 im unrestaurierten Zustand aus den USA importiert und bis auf die Lackierung in Eigenleistung aufgearbeitet.

M-Benz 280 SL Pagode

Bj. 1965 · 2800 ccm · 6 Zyl. · 170 PS

JENS TORWESTEN
 NN



72

M-Benz 190 SL

Bj. 1959 · 1900 ccm · 4 Zyl. · 105 PS

JÜRGEN BALTES
 CATRIN BALTES



73

Sehr seltene Sonderlackierung nur für USA. Erstauslieferung, am 01.07.1959 an das Rockefeller-Center, New York.

MG-A 1600 Roadster

Bj. 1961 · 1588 ccm · 4 Zyl. · 80 PS

RALF PLASSMEIER
 KATJA PLASSMEIER



74

Deutsche Erstzulassung: 24.07.1961, 3. Hand, frame-off Restaurierung von 2006-2010

M-Benz 180 C Ponton

Bj. 1955 · 1768 ccm · 4 Zyl. · 51 PS

WILLI LÖSING
 DAGMAR JILLECK
 GERD LORENZEN



75

Unrestaurierter Originalzustand



greenmobility

MEHR HYBRID SUV



**Outlander Plug-in Hybrid BASIS
Hybrid-SUV für unter 30.000 EUR?**

ab 37.990 EUR Unverbindliche Preisempfehlung¹
- 6.500 EUR Mitsubishi Elektromobilitätsbonus²
- 1.500 EUR Bundesanteil am Umweltbonus³

= ab 29.990 EUR (rechnerischer Wert, es besteht kein Rechtsanspruch auf Gewährung des Umweltbonus. Der Umweltbonus endet mit Erschöpfung der bereitgestellten Fördermittel, spätestens am 30.06.2019.)

5 JAHRE
HERSTELLER
GARANTIE*

8 JAHRE
FAHRBATTERIE
GARANTIE*

Abb. zeigt kostenpflichtige Sonderausstattung.

* 5 Jahre Herstellergarantie bis 100.000 km bzw. 8 Jahre Herstellergarantie auf die Fahrbatterie bis 160.000 km, Details unter www.mitsubishi-motors.de/garantie

1|Unverbindliche Preisempfehlung der MMD Automobile GmbH, Emil-Frey-Straße 2, 61169 Friedberg, ab Importlager, zzgl. Überführungskosten, Metallic- und Perleffekt-Lackierung gegen Aufpreis. 2|Nur im teilnehmenden Mitsubishi Green Mobility Center beim Kauf eines neuen Outlander Plug-in Hybrid. Hierin ist bereits der vom Automobilhersteller zu tragende Anteil am Umweltbonus enthalten. Genaue Bedingungen auf www.elektro-bestseller.de 3|Voraussetzung ist die Genehmigung des Förderantrags durch das BAFA, solange die Förderung Bestand hat.

NEFZ (Neuer Europäischer Fahrzyklus) Messverfahren ECE R 101 Outlander Plug-in Hybrid Gesamtverbrauch: Stromverbrauch (kWh/100 km) kombiniert 14,8. Kraftstoffverbrauch (l/100 km) kombiniert 1,8. CO₂-Emission (g/km) kombiniert 40. Effizienzklasse A+. Die tatsächlichen Werte zum Verbrauch elektrischer Energie/ Kraftstoff bzw. zur Reichweite hängen ab von individueller Fahrweise, Straßen- und Verkehrsbedingungen, Außentemperatur, Klimaanlageneinsatz etc., dadurch kann sich die Reichweite reduzieren. Die Werte wurden entsprechend neuem WLTP-Testzyklus ermittelt und auf das bisherige Messverfahren NEFZ umgerechnet.

Veröffentlichung von **MITSUBISHI MOTORS in Deutschland**, vertreten durch die MMD Automobile GmbH, Emil-Frey-Straße 2, 61169 Friedberg

► Mitsubishi Partner in Ihrer Nähe:



Brüggemann TS GmbH
Am Schönenkamp 55
40599 Düsseldorf
Tel. 0211/92170
www.mitsubishi-nrw.de

Brüggemann TS GmbH
Düsseldorfer Landstr. 26
47249 Duisburg
Tel. 0203/702156
www.mitsubishi-nrw.de

MTW Automobile GmbH
Schederhofstr. 2
45145 Essen
Tel. 0201/84 85 840
www.mitsubishi-nrw.de

TOUR DE RÜ

Starter 2019

Opel Olympia Rekord P2

Bj. 1960 · 1500 ccm · 4 Zyl. · 50 PS

BERND DETISCHE
ANDREA ROOS-DETISCHE



Seit 1985 in 2. Hand, Faltschiebedach, Olymat (Halbautomatic), original Kilometerstand 53.000 km.

Lotus Elite

Bj. 1959 · 1218 ccm · 4 Zyl. · 120 PS

CHARLOTTE RIEGEL
DR. OLIVER HARTMANN



Das erste Auto mit vollständiger Kunststoffkarosserie steht als solches auch im Museum der Autostadt. Stoßdämpfer, Getriebe, Achsen, alles ist im Kunststoff verschraubt. Nur 190 Exemplare der ersten Serie sind gebaut worden.

MG TD

Bj. 1952 · 1242 ccm · 4 Zyl. · 54 PS

MARC WINKELMANN
GARY WINKELMANN



Gebaut wurde der Wagen zwischen dem 4. und 30. Juni 1952 in den Morris Garagen in Abingdon (England). Nach einem Motorschaden während der Tour de Rü 2010 wurde der MG komplett restauriert und der Motor general überholt. Seit dem macht er viel Fahrfreude.

M-Benz 220 B Cabrio

Bj. 1952 · 2188 ccm · 6 Zyl. · 80 PS

GÜNTER JORTZIK
ELKE KRÜGER
HETTY BERNSHOF
NINA BERNSHOF



Vorbesitzer: Brauerei Ferdinand Schumacher, Düsseldorf. Das Fahrzeug hat noch die 1. originale Lederausstattung.

MG A 1500

Bj. 1959 · 1489 ccm · 4 Zyl. · 75 PS

VICTORIA HAUSNER
VIKTOR MICHAELIS



SCHAFFE PLATZ

FÜR DEINEN EIGENEN OLDTIMER!

Schaffe Platz in der Garage für Deinen ganz eigenen Oldtimer oder eine Werkstatt, in dem Du alle sperrigen und saisonalen Dinge in einer Self Storage Lagerbox von MyBox lagerst.

KEINE KAUTION!
KEINE
VERTRAGLICHE
LAUFZEITBINDUNG!

DIE NR. 1 IN BOCHUM



Wir haben für jeden Bedarf die richtige Größe und perfekte Lagerbox.

1m² Box
pro Woche

€8,25

2m² Box
pro Woche

€14

4m² Box
pro Woche

€25

8m² Box
pro Woche

€39

www.mybox.eu

Es gelten die AGBs der MyBox GmbH

TOUR DE RÜ

Starter 2019

Corvette C2 Cabriolet

Bj. 1964 · 5300 ccm · 8 Zyl. · 300 PS

DR. SVEN ANDERLE
STEFANIE GIESEN-ANDERLE



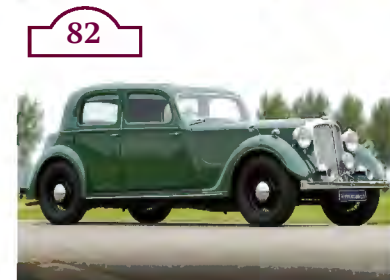
81

Matching Numer Fahrzeug
Frame Off Restauration

Rover Sportsalon 14 HP

Bj. 1946 · 1901 ccm · 6 Zyl. · 54 PS

FELIX BÜCKING
DR. ANDREAS HAUSNER
FLORIAN HAUSNER



82

Das Fahrzeug wurde am 12. Dezember 1946 gebaut und am 13. Dezember ausgeliefert und befindet sich seitdem bis auf eine Teilrestauration der Lackierung nach wie vor im Originalzustand. In der Zeit zwischen 1972 und 1985 stand das Fahrzeug als Ausstellungsstück im Showroom der Williamsgarage in der Cheshire Street in Market Drayton.

Borgward Isabella Coupé Cabriolet

Bj. 1959 · 1500 ccm · 4 Zyl. · 75 PS

HARTMUT LOGES
DR. KLAUS THIEMER



83

Karosserie der Fa. Karl Deutsch, Köln, Stückzahl ca. 16, nur 3 Stück wurden mit Hardtop geliefert, so das vorstehende Exemplar

M-Benz 220 B Cabrio

Bj. 1952 · 2195 ccm · 6 Zyl. · 80 PS

PROF. DR. DIETRICH GULBA
DR. UWE ALBERSMEYER



84

Die Konzeption des vorgestellten Fahrzeugs beruht auf einem X-Doppelovalrohr-Chassis mit holzfreier Ganzstahlkarosserie und ist eine Weiterentwicklung des MB 170 mit dem Mercedes-Benz 1949 die Pkw Produktion nach dem Krieg wieder aufnahm. Erstmals kam hier ein moderner Sechszylinder-ohc-Reihenmotor mit hängenden Ventilen und 80 PS zum Einsatz mit dem der Wagen in 21 sec von 0 auf 100km/h beschleunigte und eine Höchstgeschwindigkeit von 140 km/h erreichte.

Ford A

Bj. 1930 · 3236 ccm · 4 Zyl. · 40 PS

JOACHIM KUFEN
NN



85



Ihre Berater für den Mittelstand

Qualität macht den Unterschied

- Steuerberatung
- Digitales Rechnungswesen
- Betriebswirtschaftliche Prüfungen
- Unternehmensbewertung
- Immobilientransaktionen
- Arbeitsrecht/ Gesellschaftsrecht

Essen: Rüttenscheider Straße 199, 45131 Essen, Tel.: +49 (0)201.842 19 0

Düsseldorf: Graf-Adolf-Platz 15, 40213 Düsseldorf, Tel.: +49 (0)211.955 991 0

b. wassermann@rotthege-wassermann.de, www.rotthege.com



Ford F 100

Bj. 1956 · 4160 ccm · 8 Zyl. · 420 PS

WALTER BRÜLL



Cobra – Fahrwerk

BMW 3200 L

Bj. 1962 · 3146 ccm · 8 Zyl. · 140 PS

HEINZ DÜRFELD
FRIEDHELM DÜRFELD



Scheibenbremsen, SSD, Knüppelschaltung
In der Bauzeit von 9/61 bis 8/62 wurden
915 Fahrzeuge gebaut,
Kaufpreis rd. 19.850,00 DM,
zugelassen waren am 01.01.2016
in Flensburg 29 Fahrzeuge
Restauriert von 4/1994 bis 5/2002

Auch Barockengel genannt

Morris Minor Traveller

Bj. 1964 · 1098 ccm · 4 Zyl. · 48 PS

KRIS WASSERMANN
JONAS HOFMANN



M-Benz 190 SL

Bj. 1962 · 1884 ccm · 4 Zyl. · 105 PS

RENATE SCHULTE OVERSOHL
JULIA KAHLE



25881 Stück wurden in der Zeit von
Mai 1953 bis Februar 1963 gebaut. Der
Verkaufspreis lag bei 17.000 DM. Wer sich
keinen 300 SL leisten konnte, fuhr diesen
wunderschönen Sportwagen.
Bis auf den Lack in unrestauriertem Zustand

Ford Modell A Roadster

Bj. 1928 · 3285 ccm · 4 Zyl. · 40,6 PS

DIRK W. MÜLLER
DR. KARIN KÜCKELHAUS



Im Originalzustand, Note 2+, 2. Hand,
2017 aus den USA, New York, importiert

Wir beraten Sie rund um
das Thema Immobilien!



Verkauf und Vermietung Ihrer Immobilie

Sachverständigengutachten

Professionelle WEG- und Hausverwaltung



Email: fruehoff-immobilien@email.de
Internet: www.fruehoff-immobilien.de

Grundstücksverwaltungs- und
Immobilien-gesellschaft mbH

Brigittastr. 21
45130 Essen
Telefon (0201) 2 47 68-0
Telefax (0201) 2 47 68-88



Wir wünschen gute Fahrt!

Petra Leiler

Diplomsachverständige * für die Bewertung
von bebauten und unbebauten Grundstücken,
Mieten und Pachten



Verkehrswertgutachten gemäß BauGB und ImmoWertV

Professionelle Bewertung von Immobilien, Grundstücken und Rechten

Gutachten von Miet- und Pachtwerten

Brigittastr. 21 45130 Essen Telefon: 0201/247680 Fax: 0201/2476888

TOUR DE RÜ

Starter 2019

Chevrolet Typ Corvette C1

Bj. 1959 · 4600 ccm · 8 Zyl. · 233 PS

HEINZ GROOTE
ERIKA GROOTE



M-Benz 190 SL

Bj. 1956 · 1897 ccm · 4 Zyl. · 105 PS

DIETER WEISSHAAR
RAINER MENTZ



Austin Healey MK I

Bj. 1960 · 948 ccm · 4 Zyl. · 48 PS

CONSTANCE SETTELMAYER
STEFAN SETTELMAYER



Ford P5 20M / TS

Bj. 1964 · 2000 ccm · 6 Zyl. · 90 PS

DR. ARNDT WINNESBERG
EDGAR RETZLAFF
(BRAUMEISTER FA. STAUDER)



Jaguar C-Type Serie I

Bj. 1954 · 4200 ccm · 6 Zyl. · 220 PS

MIKE FRÜHOFF
JASMIN FRÜHOFF



Früher und originaler 190 SL, kleine Rückleuchten, Knubbelblinker, Handwaschpumpe, manuelle Uhr, original Röhrenradio
Gebaut 26.4.1956 als 3.700stes Fahrzeug, FIFA-ID, Zustand: 1-, Mille Miglia zugelassen

Herkunft Los Angeles Kalifornien USA
Originalzustand, 1 Vorbesitzer
Überführt nach Essen an die jetzige Besitzerin
Frau Constance Settelmayer 2016
TÜV Vorführung ohne Mängel
(nur EU Leuchtmittel vorne)

Zweifarbigen-Lackierung original
Äußerst seltene Supersportversion mit 4-Gang-Knüppelschaltung (125 statt Serie 90 PS)
Vom 20 MTS sind Deutschlandweit keine 50 Fahrzeuge mehr zugelassen.

Sieger „Le Mans 1951“. Insgesamt wurden nur 53 Stück gebaut. Dieses Fahrzeug wird regelmäßig für Bergrennen genutzt. Eifel Rennen 2012, Sieger Schinderhannes
Classic 2013, Schwarzwald Classic 2010 usw.
Die Katze schnurrt und schnurrt ...



Wärme der natürlichen Art.

Ob Spa-Oase oder Familienbad – wir bieten für jeden eine individuelle Badgestaltung. Und mit unserer intelligenten Wärme- und Klimatechnik bleiben wir nicht nur Ihnen, sondern auch der Natur nachhaltig in Erinnerung.



Installationen der individuellen Art.



Assenmacher

Für Ihr Zuhause.

Intelligente Wärme- und Klimatechnik.
Individuelle Badgestaltung.

Assenmacher GmbH
Steile Straße 28
45149 Essen

T +49 (0)201 87 77 66-0
F +49 (0)201 87 77 66-21

info@assenmacher-gmbh.de
www.assenmacher-gmbh.de

TOUR DE RÜ

Starter 2019

Citroën Traction Avant

Bj. 1953 · 1900 ccm · 4 Zyl. · 58 PS

WERNER VON DER STEIN
HILDEGARD POGGE
RALF POGGE



MG Midgette 2B

Bj. 1958 · 1500 ccm · 4 Zyl. · 68 PS

NAZIM KIYGI
PETRA VOELSEN



Austin Healey Sprite

Bj. 1960 · 1300 ccm · 4 Zyl. · 90 PS

HARALD FLÜGGE
CHRISTINA THIEMANN



VW T1 Samba Bus

1300 ccm · 4 Zyl. · 34 PS

ALEXANDER BRAMBRINK
ELISABETE SANTOS



Alfa Romeo GTJ

Bj. 1965 · 1600 ccm · 4 Zyl. · 130 PS

STEFAN BARTELS
NINA PIANKA



36.500 Midgettes wurden zwischen 1953 und 1958 gebaut. Heute ist der Bestand weltweit auf etwa 800 Exemplare geschrumpft. Hoher Restaurierungsaufwand und der sportliche Einsatz insbesondere bei Stock-Car-Rennen, wo die stabile Bauweise des Wagens sehr geschätzt wurde, sind die Ursachen hierfür.

Diese Modelle wurden von 1958 bis 1961 gebaut, 48.987 Fahrzeuge insgesamt. Auto war vollständig zerlegt und wurde vollrestauriert.

nur 20 min von Essen / 15 min von Wuppertal



Rods Custom's Classics Collectibles
Restauration Reparatur Service Handel

grüßt die RÜ-Rally 2019 durchs Felderbachtal

Wir liegen - fernab vom „Alltags-Stress“ - versteckt idyllisch
Mit besonderer Ruhe & Hingabe kümmern wir uns daher um Ihre „Schätze“



Felderbachstrasse 79, 45529 Hattingen

Mobil. 0160/ 95 34 54 63

Tel. 02052 / 92 67 49 6

wir bitten um telefonische Terminvereinbarung

heiliges.blechle.ltd@gmail.com

TOUR DE RÜ

Starter 2019

VW Käfer

Bj. 1954 · 1300 ccm · 4 Zyl. · 45 PS

DR. BARBARA HEEP
PAULA HEEP



Ausgerüstet mit einer OKRASA TSV 1300 Anlage (Oettingers Kraftfahrtechnische Spezial-Anstalt) und ABARTH-Auspuff aus den 1950er Jahren (Neupreis 1954: 935,00 DM), Beschleunigung 50-80 km/h in 7 sec., Zeitgenössische Spurverbreiterung hinten, „Nadelstreifen“-Zusatzinstrumente (6 Volt)

MG B GT

Bj. 1965 · 1798 ccm · 4 Zyl. · 94 PS

DR. EIKE DOHMEN
DR. KLAUS DOHMEN



M-Benz 170 DS

Bj. 1952 · 1767 ccm · 4 Zyl. · 40 PS

DR. JÜRGEN SCHMIDT
HINRICH SCHUMACHER



Fahrzeug ist seit 1989 im Besitz, wurde im Jahr 2000 komplett restauriert - Aufwand 1.700 h bei der Fa. Mercedes Brüggemann in Düsseldorf, Originalzustand 1950er Jahre, Teilnahme an der Tour de Rü 2014-2018.

Steyr Puch 650 TR

Bj. 1959 · 800 ccm · 2 Zyl. · 48 PS

DIETER SOHN
HEIKE SOHN



Steyr Puch 650 TR

Bj. 1965 · 650 ccm · 2 Zyl. · 45 PS

DETLEF JÜNEMANN
WILMA JÜNEMANN



Ehemaliges im Rennsport eingesetztes Fahrzeug.
Nach 30 Jahren wieder entdeckt und in 4jähriger Kleinarbeit wieder auf die Straße gebracht.

SCHNELLER ALS MAN DENKt!



M. SANDER...
TRANSPORTE
Der Bringer...

Bamlerstraße 25 · 45141 Essen
Telefon: 02 01 - 23 13 25
Fax: 02 01 - 22 85 06
info@sander-transporte.net

www.sander-transporte.net

TOUR DE RÜ

Starter 2019

M-Benz 280 SE Cabrio

3500 ccm · 8 Zyl. · 200 PS

MIGGY STAUB
WERNER LAKE



106

Porsche 911 Targa

2400 ccm · 6 Zyl. · 140 PS

DR. MARCUS POTH
ILKA POTH



Ölklappenmodell
Originalfarbe daphne grün
Original Scheckheft
3. Hand

Porsche 911 Targa S

2341 ccm · 6 Zyl. · 165 PS

KAI HÖLTER
PETER PLASS



108

Ölklappenmodell

Alfa Romeo 2600 Touring Spider

Bj. 1964 · 2563 ccm · 6 Zyl. · 145 PS

JÜRGEN KOPFER
BRITTA KOPFER



109

Dieser Wagen wurde vor einigen Jahren "body-off" vollrestauriert. Beim "Concours d'Restauration" der Tour de Rü 2017 belegte er den 1. Platz. Zwischen 1961 und 1965 wurden rd. 2150 Stück dieses Typs gebaut. Sein Reihen-Sechszylinder aus Leichtmetall verhalf dem Wagen zu einer Höchstgeschwindigkeit von 200 km/h, damit galt der 2+2-Sitzer als schneller, komfortabler Tourer.

VW Käfer

1200 ccm · 4 Zyl. · 34 PS

PETER TRAPP
BANKHAUS BAUER
NATHALIE SOULIER
ANDREAS SORANNA



110

Ein einfacher Käfer in der Sparversion. Der Verbrauch liegt bei rd. 7,5 l/100km.



Porsche 911 SWB

Bj. 1965 · 2000 ccm · 6 Zyl. · 200 PS

MICHAEL MENDEN
ACHIM WONNENBERG



Rallye-Version mit FIA Ausstattung und „R“ Bauteilen

Porsche 356 B Roadster

Bj. 1962 · 1577 ccm · 4 Zyl. · 90 PS

MARCUS MENDEN
MARTINA MENDEN



Rallye Ausführung, seit über 35 Jahren im Familienbesitz, es handelt sich um einen 356 B gebaut bei D'ieteren in Belgien

M-Benz 170 SCA

Bj. 1951 · 1752 ccm · 4 Zyl. · 52 PS

KLAUS AGTHE
JESSICA AGTHE



Fiat 124 Spider Baureihe CS1

1756 ccm · 4 Zyl. · 81 PS

ARNDT PAPERFUSS
ULRIKE BRENDGEN



Zweifach legendär: Designklassiker von Sergio Pininfarina; DOHC-Motor von Aurelio Lampredi mit zwei oben liegenden Nockenwellen und Zahnriemen, markiert den Beginn der DOHC-Motoren in der Großserie. 2003 Re-Import aus Oakland, CA. 2005 Restauration unter strikter Einhaltung des Originalzustands.

M-Benz 300 S Roadster

Bj. 1953 · 2996 ccm · 6 Zyl. · 150 PS

DIETER BORGMANN
BANKHAUS BAUER
DETLEF REINARTZ
MICHAEL PAULS



Das Fahrzeug wurde sehr aufwendig voll restauriert. Von diesem Modell wurden 141 Exemplare gebaut.

Ein Prostata-Check ist genauso leicht wie Öl zu kontrollieren...



Sorgen Sie vor.
Besuchen Sie Ihren Urologen.

upk
UROLOGISCHE PRAXISKLINIK
ESSEN



www.upk-essen.de

Rüttenscheider Stern 5 • 45130 Essen
Tel. 02 01 - 60 42 62

eau
European
Association
of Urology

TOUR DE RÜ

Starter 2019

Volkswagen Typ 147 „Fridolin“

1184 ccm • 4 Zyl. • 34 PS

DR. TOBIAS JÄGER
MICHEL JÄGER



116

Kompletter „Frame-off“.
Wiederaufbau über fast 5 Jahre.
Etwa 20 fahrbereite Fahrzeuge vom Typ 147
in Deutschland.

Das Fahrzeug wurde über 5 Jahre komplett
neu aufgebaut und Ende 2016 nach 15
Jahren Standzeit neu zugelassen. Weltweit
sind etwa 40 Fahrzeuge fahrbereit. In
Deutschland aktuell 20 zugelassen. Von
1964-1972 wurden insgesamt 6139 Stück
bei Westfalia gebaut.

Austin Healey MK 100

Bj. 1956 • 2660 ccm • 4 Zyl. • 90 PS

LARS CRONE
KERSTIN CRONE
BANKHAUS BAUER



117

Volvo PV 544

Bj. 1963 • 1775 ccm • 4 Zyl. • 100 PS

ULRICH JENERS
RON JENERS



118

Fahrzeug wurde in Lappland/Schweden
1963 zugelassen. 2016 nach Deutschland
überführt und komplett neu aufgebaut.

Porsche 356 C

Bj. 1964 • 1571 ccm • 4 Zyl. • 95 PS

DOMINIK GOSSENS



119

Jaguar XK-120

Bj. 1953 • 3442 ccm • 6 Zyl. • 160 PS

KURTLUDWIG LINDGENS
PROF. DR. THOMAS PHILIPP



120

Erstzulassung am 08.12.1953 durch Jaguar
Main Distributor Charles Homburg, Los
Angeles
Voll-Restaurierung in 1993/1994 in
Californien
Verschiffung in die Schweiz im Februar 1994
FIVA-PASS 16. Juli 2013

Glas Stebani



0201 -
8213490

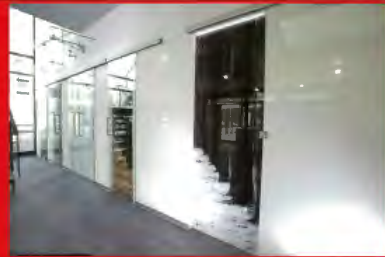
Betrieb + Ausstellung
Econova-Allee 18, 45356 Essen
info@glasstebani.de
www.glasstebani.de

Glastüren
Glas Türsysteme
Glas-Duschen

Dorma System -Partner

Glas-Küchenspiegel
Isolierglas
Schaufensterglas
Brandschutzglas
Spiegel

Reparaturverglasung
24.- Std.- Notdienst
Sandstrahlung + Design
UV-Verklebung



TOUR DE RÜ

Starter 2019

Triumph TR 4

Bj. 1963 · 2138 ccm · 4 Zyl. · 101 PS

FRANK BUCHHEISTER
FREDDY FISCHER



121

Charity Fahrzeug der Freddy Fischer Stiftung

MG B 1800 Roadster

1777 ccm · 4 Zyl. · 96 PS

PETER MEYER
GABRIELE MEYER



122

Jensen Healey

2000 ccm · 4 Zyl. · 160 PS

DR. MICHAEL OFFERMANN
SUSANNE BRÖRKEN



123

Das Auto ist aktuell in zweiter Hand. Ich habe es 1991 aus den USA mitgebracht.

Jaguar 3.8 S

3800 ccm · 6 Zyl. · 169 PS

THORSTEN KAATZE
JARL UND STEFANIE KAATZE



124

Der Jaguar S-Type war eine Pkw-Baureihe der oberen Mittelklasse, die vom Hersteller Jaguar erstmals 1963 auf der London Motor Show vorgestellt wurde. Der S-Type war konzipiert worden, um die Lücke zwischen dem erfolgreichen Jaguar Mark II und dem großen Mark X zu schließen.

M-Benz 200

2000 ccm · 4 Zyl. · 95 PS

DR. TOBIAS PHILIPP
INKA PHILIPP



125

Großvater Wilhelms Mercedes. Von Anfang an in Familienhand. Komplett original und unrestauriert.

LÖSING & LÖSING PRODUKTION

hochwertige Digital-Direktdrucke auf:

**Aluverbund
Acrylglas
Glas**
uvm.

DIGITALDRUCK IN HÖCHSTER QUALITÄT

Frillendorfer Str. 150a
45139 Essen
www.loesing-produktion.de

Fon 0201 771412
Fax 0201 771416
loesing@loesing-produktion.de

TOUR DE RÜ

Starter 2019

Volvo PV 544

Bj. 1961 · 1775 ccm · 4 Zyl. · 68 PS

THOMAS GÄRTNER
JESKO GÄRTNER



126

Produktzeitraum 1958-1969, im Volksmund Buckelvolvo genannt, schönster Rücken der Welt, das erste nord-europäische Volksauto. Viele Rallyeerfolge z. B. African Safari Rallye. Dieser Wagen kommt direkt aus Schweden und wurde 2011 komplett restauriert. Die Farbe Lindgreen ist eine Hommage an Astrid Lindgreen.

Renault Alpine

1995 ccm · 4 Zyl. · 180 PS

DANIEL BODEN
DR. PETER JÄNSCH



127

BMW 2000 CS

1995 ccm · 4 Zyl. · 120 PS

GUIDO KERKHOFF
CORNELIA KERKHOFF



128

1967 gebaut, kam der Wagen vor zehn Jahren in meinen Besitz. Er ist ungeschweißt, mit noch originaler Innenausstattung. Motor und Lackierung hat der renommierte BMW Neue Klasse Fachmann, Andy Andexer aus Velbert, überholt.

M-Benz 190 SL

Bj. 1962 · 1900 ccm · 4 Zyl. · 105 PS

KLAUS PETER
NN



129

M-Benz 220 SEB Cabrio

Bj. 1965 · 2180 ccm · 6 Zyl. · 120 PS

JÖRG JANSEN
DIRK SAUERBIER
BARBARA LOMB



130

Fahrzeug komplett restauriert

RÜTTENSCHAU
Eine KARACHO.tv-Produktion

KARACHO.tv
Motor-Lifestyle-Magazin

meets

KARACHO.tv, das Motormagazin, war das erste TV-Format von Andreas "Wikinger" Kirsch. Die "Tour de RÜ" führt ihn an die Basis zurück. Zu Menschen und Maschinen. Denn heute produziert er mit der RÜTTENSchau das Stadtteilfernsehen für Essens quirligstes Viertel. Die Videos gibt es bei Facebook auf @ruettenscheid und @ruettenschau mit ausgesprochen guten Reichweiten.

Ihr Unternehmensvideo bei der RÜTTENSchau? Das RÜTTENSchauFENSTER präsentiert Sie! Lassen Sie sich beraten!

Andreas Kirsch, Redaktion RÜTTENSchau
Telefon 0177-568 01 09
eMail: ruettenschau@gmx.de

fb.com/ruettenschau

rüart

27.06. – 14.07.2019

5. Rüttenscheider Kunstmeile

www.rüart.de

Veranstalter:
Interessengemeinschaft Rüttenscheid e.V.
www.Rüttenscheid.de

Kooperationspartner:
Forum Kunst & Architektur
www.forumkunstarchitektur.de

TOUR DE RÜ

Starter 2019

Porsche 911 S

2700 ccm · 6 Zyl. · 175 PS

DR. CHRISTOPHER SCHLIEPER
DR. MARTIN SCHUTZBACH



131

Schmale Karosserie
Chrom-Modell

Porsche 914-6

1977 ccm · 6 Zyl. · 110 PS

DR. BERND WASSERMANN
VERENA WASSERMANN



132

VW Käfer

Bj. 1959 · 1131 ccm · 24,5 Zyl. · 90 PS

HAGEN DURCHARDT
MICHAEL RIEDEL



133

Das Hebmüller-Cabrio von 1951 aus dem Besitz der Unternehmensgruppe Gottfried Schultz. Es wurde mit viel Geduld und Liebe komplett restauriert und wieder in den Originalzustand versetzt.

Porsche 356 BT6 Coupé Super 90

Bj. 1962 · 1582 ccm · 4 Zyl. · 90 PS

DIRK KOLVENBACH
MARINA IGNATEVA



134

Fahrzeug war im Staat Louisiana zugelassen und dann im Staat Georgia/USA ab 1982. 2011 wurde der Wagen nach Deutschland verkauft und bei der Firma Clees, Wülfrath, total restauriert, wobei möglichst viele Originalteile erhalten wurden.

Daimler DS 420

4200 ccm · 6 Zyl. · 165 PS

TILL BECKMANN
NN
JAGUAR LAND ROVER CLASSIC CENTRE



135

5-Sitze + 2 Klappsitze,
diente meist als Staatskarosse

L.A.K.S. Fahrzeugtechnik

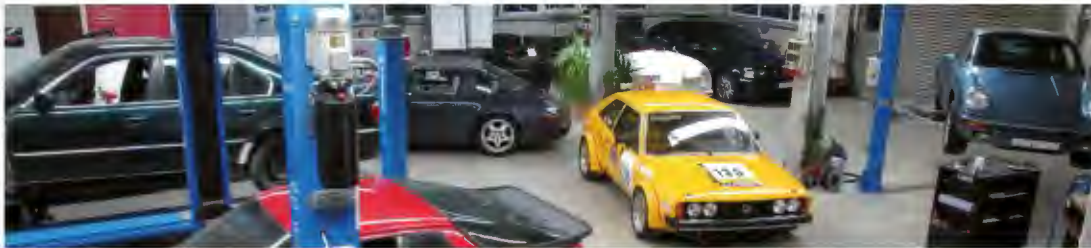
MEISTERBETRIEB



Reparaturen aller Marken • Wartung und Inspektion nach Herstellervorgaben • HU & AU • Räder- und Reifenservice • Motor- und Getriebeservice • Fahrzeugaufbereitung • Ersatzteileverkauf • Fahrwerksoptimierung • Fahrzeugtuning • Young- und Oldtimer-Service • Teilrestaurationen

L.A.K.S. Fahrzeugtechnik GmbH & Co. KG • Gießereiweg 11 • 45141 Essen
Tel. 0201 890653-11

www.laks-fahrzeugtechnik.de • info@laks-fahrzeugtechnik.de



KAROSSERIE- und LACKIERFACHBETRIEB Unfallschadenbeseitigung

Der Fachbetrieb Ihres Vertrauens bei Karosserie- und Lackierarbeiten
Reparatur, Wartung und Pflege von Kraftfahrzeugen
Komplette Abwicklung von Unfallschäden und Leihwagenstellung
Abschlepp- und Bergedienst - Fahrzeugtransporte

Fon 0201.853 53 25

COLOURS | CARS | WILAND

Dahlhauser Straße 103 - 45279 Essen
www.ccwiland.de

TOUR DE RÜ

Starter 2019

Setra S6

Bj. 1957 • 5700 ccm • 6 Zyl. • 141 PS

RAINER HERMES
ANNETTE HERMES



136

Prototyp

M-Benz 0317-Ludewig Aufbau Anderthalbdecker

Bj. 1974 • 10735 ccm • 6 Zyl. • 185 PS

JOACHIM ZAGOLLA
WAGNER MEDIA
HEINEMANN & PARTNER



137

Im Besitz der Ruhrbahn GmbH
Seit 2003 wird das Fahrzeug durch die
VHAG EVAG e.V. betreut.

Land Rover Discovery 3 TDV6

3,5 to. Anhängelast, Luftfederung

MAIK HERING
JAGUAR LAND ROVER CLASSIC
CENTRE



138

Werkstattwagen

MOBIL 0151 18025395

MAN Abschleppwagen

RICK WILAND
COLOURS · CARS · WILAND
Karosserie- und Lackierfachbetrieb



139

Abschleppservice für die Tour de Rü

MOBIL 0170 2822360

Laks Fahrzeugtechnik

AXEL PETER



140

Abschleppservice für die Tour de Rü

TEL. 0201 890653-11



MÜTTERTAG



...ist für viele nur einmal im Jahr. Nicht so für uns.

Ob wir Klimaanlage oder Markisengelenke montieren, ob wir Hydraulik- oder Elektronikteile installieren – Mutter darf nicht fehlen und ist immer dabei. Sie hat den Dreh raus, ist immer gut drauf, hält alles zusammen. Wir haben immer eine Hand für sie frei.

BRÜLL MASCHINENTECHNIK · Gaststätten- und Kücheneinrichtungen, Klima-, Be- und Entlüftungsanlagen, High-Tech-Einrichtungen, Rolladen-, Markisen und Fensterbau, Hydraulik, Elektronik, Stahlbau

Manderscheidstr. 6 · Essen
Fon 0201.2 18 30/2 18 39, Fax 0201.29 31 31
info@bruell.net, www.bruell.net



TOUR DE RÜ

Starter Motorräder 2019

BMW R 60/6

600 ccm · 2 Zyl. · 40 PS

ISABELLE TUMMES



BMW R 27

Bj. 1964 · 245 ccm · 1 Zyl. · 18 PS

FRHR. NIKOLAUS VON RITTER



AWO 254

Bj. 1956 · 250 ccm · 1 Zyl. · 15 PS

PROF. KURT MEHNERT



Indian Big Chief Typ 348

Bj. 1948 · 1200 ccm · 2 Zyl. · 30 PS

HEINZ-JÜRGEN SCHMIEGELT



BMW R 50/2 Cafe Racer

Bj. 1961 · 1000 ccm · 2 Zyl. · 80 PS

STEFFEN WITTIG



01

02

03

04

05

Das Motorrad stand 10 Jahre im Dienst bei der Polizei in Darmstadt und ist seit 1974 im Familienbesitz.

AWO 254 mit DUNA Beiwagen. Bei Auslieferung entsprechend konfektioniert.

Original mit Springer Girder Federgabel

„Bella“ ist die Beste
verdammt schnell!
R50 Cafe Racer Umbau, 24 l Hoske Renntank, Dell'orto Vergaser, Doppel-Duplex Bremse, Hoske Rennauspuff, vorne Doppel-Duplex Bremse, vorne Akront Felge, hinten Borrani



Gestaltung & Konzepte



Druck



Lettershop & Mailings



Logistik & Service



WAGNER  MEDIA

*Wir öffnen Ihnen Türen!
Schauen Sie doch einfach bei uns rein!*



www.wagnermedia.de

TOUR DE RÜ

Starter Motorräder 2019

Indian Big Chief

Bj. 1936 · 1200 ccm · 2 Zyl. · 24 PS

KARL TRAH



Harley Davidson Electra Glide Police Special

Bj. 1971 · 1186 ccm · 2 Zyl. · 37 PS

BERND KÖHLER



Triumph Bonneville

Bj. 2001 · 790 ccm · 2 Zyl. · 61 PS

GEORG SÄTTLER



06

07

08

Habe die Harley selbst 1994 in Vancouver, B.C. Kanada gekauft und importiert. Seitdem in Familienbesitz. An dem Motorrad wurde technisch nichts verändert.

Das Motorrad ist eine Neuauflage der legendären Triumph Bonneville.

... für Groß und Klein!



Villa Rü

Ihr Bürgerzentrum im Herzen von Rütterscheid

Bunte Vielfalt unter einem Dach!

Kinder- und Jugendarbeit
Frühförderung | Ferienprogramme
Kursangebote für Erwachsene & Senioren
Veranstaltungen | Stadtteilstunde
Elternbildung | Vorträge
Vermietung von Räumen | Eltern Café

Unser Programm online:

www.villarue.blogspot.com

Girardetstr. 21 | 45131 Essen | 0201/88-511 53 | www.facebook.com/VillaRue

2019
TOUR DE RÜ



Die Herren
neben mir
brauche ich
Ihnen ja
nicht näher
vorzustellen

5
future

Seit
13 Jahren:
Werbung,
Mitorganisation
und Ideen für die
Tour de Rü

Es läuft rund!

futurefive

Wenn's bei Ihrer Werbung auch rund laufen soll – get in contact:
Reinhard Pietrass · M 0151 157 80 888 · rp@futurefive.de



2019
TOUR DE RÜ



Impressum

Veranstalter:

Interessengemeinschaft Rüttenscheid e.V. (IGR)
Rüttenscheider Straße 108 · 45130 Essen
Tel. 0201 721078 · Fax 0201 784311
info@Ruettenscheid.de
www.Ruettenscheid.de · facebook.com/Ruettenscheid
Rü-App

Organisation/Leitung: Dr. Rolf Krane

Organisation/Back-Office: Klaudia Ortkemper

Organisations-Gremium und Auswahl der Fahrzeuge:

Werner Bücking, Rolf Krane, Franz Maag, Klaudia
Ortkemper, Reinhard Pietrass, Frank Schikfelder,
Claudio Schlegtendal, Klaus Stebani

Streckenplanung: Claudio Schlegtendal

Streckensprecher: Holger Ahlefelder

Texte: VHAG EVAG e.V., Rolf Krane,
Reinhard Pietrass

Fotos: Sven Gramm (Brabus), Thorsten Kaatze,
Jaguar Land Rover Classic Centre, Dr. Rolf Krane,
Tim Kowalewski, Gerd Lorenzen, Frank Mohn,
Reinhard Pietrass, Thoren Prochazka,
VHAG EVAG e.V., u. a.

Gestaltung/Marketing: futurefive, Essen

Druck: Wagner Media, Essen

Alle Angaben im Programmheft ohne Gewähr
Änderungen möglich · Keine Haftung bei Irrtümern.

*Wir kommen zu Ihnen,
ins Büro oder nach Hause.*

www.muskelnotdienst.de • Tel.: 0201.279 03 03



Unsere Hände helfen.

Wir sagen: „Danke“!

Ein besonderer Dank geht auch dieses Jahr wieder an **Werner Bücking**. Er engagierte sich stark beim Sponsoring und der Akquisition von Anzeigen, die zur Finanzierung der Veranstaltung nötig sind.

Zusätzlich bedanken wir uns bei **Ulrich Jeners** für das Sponsoring der Tour de Rü-Pins und -Plaketten.

Außerdem bedanken wir uns bei **Klaus Stebani und seinem Team** für die Unterstützung bei der Erstellung der Route und die logistische Unterstützung auf der Strecke und bei Streckensprecher **Holger Ahlefeldt** für das eloquente Kommentieren der vorfahrenden Fahrzeuge.

Glücklicherweise hat die Tour de Rü nicht nur begeisterte Teilnehmer und leidenschaftlich, ehrenamtlich engagierte Organisatoren, sondern auch großzügige Sponsoren, deren Unterstützung dieses Rüttenseider Highlight erst möglich macht. Daher geht ein herzlicher Dank für die Förderung der Tour de Rü an nachstehende Firmen:

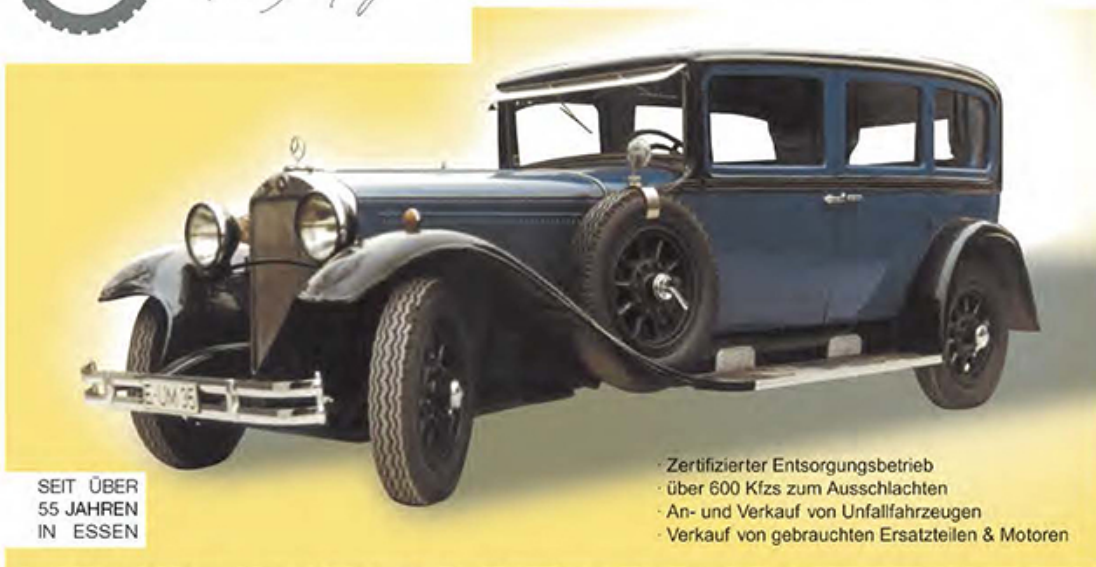
- **Bankhaus Bauer**
- **Porsche Zentrum Essen**
- **Fahrzeugwerke LUEG**
- **Hans Schulte Oversohl Kraftfahrzeuge**
- **Jaguar Land Rover Classic Centre**



Autoverwertung

Franz Maag

ESSENS ÄLTESTE UND GRÖSSTE AUTOVERWERTUNG



SEIT ÜBER
55 JAHREN
IN ESSEN

- Zertifizierter Entsorgungsbetrieb
- über 600 Kfz zum Ausschleppen
- An- und Verkauf von Unfallfahrzeugen
- Verkauf von gebrauchten Ersatzteilen & Motoren

ALTE BOTTROPER STRASSE 46 · 45356 ESSEN · TEL. 02 01/62 20 66

Inhaber: Sebastian Maag · www.franz-maag.de · franz.maag@t-online.de

KOMPLETTSERVICE VOM HERSTELLER FÜR IHREN KLASSISCHEN JAGUAR & LAND ROVER



CLASSIC CENTRE SERVICES

- Kostengünstiger Werkstatt-Service
- Ersatzteilversorgung
- Fahrzeug Health Checks & Wartung
- Restaurierung & Instandhaltung
- Hol-, Bring- und Einlagerungsservice
- Motorinstandsetzung
- Bewertung des Fahrzeugzustands
- Optimierung durch kompetente Techniker

CLASSIC WORKS LEGENDS

- Verkauf klassischer Jaguar und Land Rover
- Beschaffung hochwertiger Fahrzeuge
- 1 Jahr Garantie ohne Kilometerbegrenzung

JAGUAR LAND ROVER CLASSIC CENTRE

In dieser neuen Heimstatt können Sie Besitzer eines unserer wunderschönen Klassiker werden. Ihren Wagen instand halten lassen oder ihm ein neues Zuhause geben.



- CLASSIC -

Jaguar Land Rover Classic Deutschland GmbH

Ringstraße 38 - 45219 Essen

Telefon 02054-93987-0

E-Mail classic.germany@jaguarlandrover.com

www.jaguarlandroverclassic.de



AUS LIEBE ZUM KLASSIKER

LUEG.

Fahrzeug-Werke LUEG AG • Autorisierter Mercedes-Benz Verkauf und Service
12 Center im Ruhrgebiet • Kostenloses Info-Telefon: 0800 82 82 823 • www.lueg.de