

2017

TOUR DE RÜ



14. RÜTTENSCHIEDER
OLDTIMER-AUSFAHRT
SAMSTAG, 22. APRIL 2017

Ihr neuer Partner in der Region.



Das Bankhaus Bauer wünscht
allen Teilnehmern und Oldtimer-Freunden
eine erlebnisreiche und pannenfreie
TOUR DE RÜ 2017.



BANKHAUS BAUER
PRIVATBANK

Ihr Ansprechpartner: André Weber
Villa Dinnendahl · Trentelgasse 4 · 45127 Essen
Telefon: 0201 217605-600 · E-Mail: andre.weber@bankhausbauer.de

TOUR DE RÜ Grußwort 2017



Foto: Ralf Schultheiss

Herzlich Willkommen zur 14. Tour de Rü!

Wenn in Essen der Frühling einkehrt, kommt es auf der Rü jedes Jahr zum schönsten Stau der Stadt: Hier versammeln sich die Oldtimer zur Tour de Rü.

Zum 14. Mal kommen in Rüttenscheid Fahrer und Fans der Automobile aus vergangenen Jahrzehnten zusammen. Ich bin sicher, auch in diesem Jahr wurden die Oldtimer pünktlich aus ihren Garagen geholt, gewaschen und aufpoliert, um sich dann bei der traditionellen Oldtimer-Ausfahrt glänzend zu präsentieren. Neben den hergerichteten Karosserien bietet die Tour de Rü Besitzern und interessierten Zuschauern eine schöne Möglichkeit, sich über Pflege und Technik der Liebhaberstücke auszutauschen.

Wie immer wird dem Publikum rund um die Rü ein buntes Rahmenprogramm geboten. Dafür sorgt auch in diesem Jahr die Interessengemeinschaft Rüttenscheid. Der Veranstaltungskalender der IGR ist zu jeder Jahreszeit gut gefüllt. Die attraktive Mischung aus Veranstaltungen, Gastronomie

und Einzelhandel zieht das ganze Jahr über Gäste von nah und fern nach Rüttenscheid. Ich danke allen Engagierten, die den lebendigen Stadtteil mit viel Einsatzkraft und Leidenschaft prägen und gestalten.

Der 14. Tour de Rü wünsche ich gutes Wetter, dem Teilnehmerfeld eine sichere und schöne Ausfahrt und den Zuschauerinnen und Zuschauern viel Freude beim schönsten Stau der Stadt.

Mit freundlichen Grüßen
Ihr

Thomas Kufen
Oberbürgermeister der Stadt Essen

PROGRAMM · Samstag, 22. April 2017

8:00 Uhr Startaufstellung im Stadtgarten
9:00 Uhr Start · Ausfahrt über die Rü
14:00 Uhr Historisches Trecker-Treffen auf P2
16:00 Uhr Rü-Oldtimer-Party · Ecke Martinstr.
Livemusik: The Fellows

16:30 Uhr Sammeln am Girardet Haus auf P2
17:30 Uhr Präsentation und Aufstellung auf der Rü · Concours d'Élégance
19:00 Uhr Siegerehrung durch Oberbürgermeister Thomas Kufen



2. - 6. August 2017

Rüttenscheid lädt zum Genießen mit allen Sinnen ein!

Messeparkplatz unterhalb des Girardet Hauses

- Elegante Gastronomie-Pavillons · Cocktailbars
- 2.000 Sitzplätze in blumengeschmückten Genießergärten
- Familienfreundliche Preise von 3,00 - 9,00 € · Großes Feuerwerk

Öffnungszeiten: Mittwoch & Donnerstag von 15:00 Uhr bis 23 Uhr, Freitag von 15:00 Uhr bis 24:00 Uhr
Samstag von 12:00 Uhr bis 24:00 Uhr und Sonntag von 12:00 Uhr bis 22:00 Uhr

Jetzt immer auf dem Laufenden bleiben: [facebook.com/genusspur](https://www.facebook.com/genusspur)

www.rue-genuss-pur.de



TOUR DE RÜ Grußwort 2017



Herzlich willkommen in Rüttenscheid!

Zum 14. Mal laden wir Sie herzlich ein, bei unserer traditionellen Frühlingsausfahrt „Tour de Rü“ ein Stück Geschichte und Erinnerung an alte Zeiten zu erleben. Hier kann man die alten Schätzchen nicht nur als Ausstellungsstücke bewundern, wie bei der Techno-Classica, die zwei Wochen vorher die Oldtimerwelt in Rüttenscheid zu Gast hatte.

Sie können die Automobile und ihre Piloten in Aktion erlebt – am Morgen beim Start im Stadtgarten und bei der Rückkehr auf P 2 sowie vor allem bei der Präsentation an der Bühne an der Martinstraße ab 17:30 Uhr. Ab ca. 16:00 Uhr spielen hier schon die Band „The Fellows“ Musik aus alten Zeiten auf.

Dazwischen liegt unsere Frühlingsausfahrt, die für viele Teilnehmer die erste Fahrt des Jahres ist, für die das gute Stück wieder aus der Garage geholt wird. Die stets neue Route zeigt eindrucksvoll, wie schön unsere Region ist und dass man in wenigen Minuten in Wald und Feld ist, was immer wieder überrascht.

Neben der Kirschblüte und der Rüttenscheider Musiknacht gehört die Tour de Rü zu den Frühlingsereignissen, mit denen das Jahr beginnt. Im Zelt an der Martinstraße bietet vorher ab Donnerstag und am Sonntag das Wein- und Spargelfest etwas für den Gaumen. Seit letztem Jahr gibt es auch die Kunstmeile wieder, bei der man vom 19. 4 - 7. 5.

in rund 100 Schaufenstern die Werke von rund 70 Künstlern anschauen und auch kaufen kann.

Viele Gründe also nach Rüttenscheid zu kommen und auf unserer Ausgeh- und Flaniermeile, der Rüttenscheider Straße (Rü), zu bummeln. Wo gibt es das noch? Es ist schwer genug das zu erhalten, wie die Probleme mit den Verkaufsoffenen Sonntagen zeigen.

Genießen Sie also die Angebote und erhalten sie damit die lokalen Strukturen. Wo gibt es über 300 Fachgeschäfte und 178 Gastonomen mit extrem breitem Spektrum? Und nette Leute natürlich. Auch für einen schönen Ausklang des Abends ist also gesorgt.

Wir wünschen Ihnen viel Spaß in Rüttenscheid und den Fahrern gute Fahrt auf der wunderschönen Route.

Dr. Rolf Krane
1. Vorsitzender der Interessengemeinschaft Rüttenscheid e.V. (IGR)

www.Rüttenscheid.de
www.facebook.com/Ruettenscheid
RüApp



FISCHERMEN SHOES

RÜTTENSCHIEDER STR. 164

... DENN HOHES NIVEAU
FÄNGT GANZ UNTEN AN.



WWW.FISCHERMEN-SHOES.DE

TOUR DE RÜ 2017

Rund um die Ausfahrt

Die 14. Tour de Rü

Essen ist, gemessen an den H-Kennzeichen, Oldtimerhochburg und Rüttenscheid hat besonders viele Bezüge zur Oldtimerszene, wie z.B. die Weltleitmesse der Oldtimer, die Techno Classica.

So entstand die Idee einer Frühlingsausfahrt, die bereits seit 14 Jahren auf immer neuen Routen rund 100 km durch die schönen Landschaften unserer Region führt. Ruhrtal, Sauerland, Münsterland, Niederrhein.... und auch Industriegebiete haben wir schon besucht. Trotz vieler Burgen und Schlösser ist es mittlerweile eine Herausforderung geeignete Ziele für immerhin rund 300 Teilnehmer und 130 Fahrzeuge zu finden. In diesem Jahr ist es die Burg Schnellenberg in Attendorn. Es geht also bergauf bergab durch die wunderschöne Landschaft des Sauerlandes.

Die Baujahrgrenze ist weiterhin 1965, was für ein hochklassiges Teilnehmerfeld mit vielen Vorkriegswagen sorgt. Unter ihnen sind viele der besten Rennwagen ihrer Zeit. Das älteste Fahrzeug ist ein Studebaker von 1924. Sie werden nur wenige Altersabweichungen finden, die meist auf Sponsoren oder besondere Gäste zurückzuführen sind.

Ganz wie früher geht es kaum über Autobahnen, sondern viel durch Felder und Wälder über kleine Nebenstraßen oder Alleen, die die Landschaft genießen lassen. Das ist das Werk von Claudio Schlegtendal, der mühevoll und mit viel Akribie über Monate die Route entwickelt.



Der Start beginnt um 9 Uhr am Stadtgarten



Traditionell fährt die Nr. 1 – ein Bugatti – vorneweg

MEHR. WERT. ERFAHREN.



Was können wir für Sie tun? Wir freuen uns auf das Gespräch mit Ihnen.
Telefon: 0201 87257-0, E-Mail: ruettenscheid@national-bank.de



Online bezahlen ist eine Frage des Vertrauens!

national-bank.de



NATIONAL-BANK

Mehr. Wert. Erfahren.

TOUR DE RÜ Rund um die Ausfahrt 2017



Mittagsrast 2016 in den Schloßgärten Arcen in Kasteeltuinen in den Niederlanden

Herausforderungen für Fahrer und Beifahrer

Aus der lockeren Ausfahrt ist mit der Zeit eine anspruchsvolle Herausforderung geworden und das sowohl für den Fahrer als auch für den Navigator, die beide einem umfangreichen Roadbook genauestens folgen müssen. Viele Fahrer kommen aus dem Ralleysport und sind teilweise Mille Miglia Teilnehmer. So auch Claudio Schlegkendal. „Das ist keine Café-Fahrt“ ist seine Standardantwort, wenn ich jedes Jahr bei der Aufzeichnung der Route vorsichtig eine Vereinfachung anrege. Die frühlinghafte Landschaft entschädigt für die Mühen.

Je nach Wetter ist meist schon die Startaufstellung im schönen, historischen Stadtgarten hinter dem Sheraton eine Augenweide. Nach einem Grußwort des Oberbürgermeisters Thomas Kufen und einer Fahrereinweisung geht es um 9:00 los mit einer Oldtimerparade entlang der RÜ, wo viele schon die samstäglichem Einkäufe tätigen und alle Teilnehmer an sich vorbeiziehen lassen können.



So beginnt fast jede Tour de RÜ schon vor dem Start: Pressekonferenz im Porsche Zentrum Essen. Claudio Schlegkendal erläutert seine Routen-Planung.

TOUR DE RÜ Rund um die Ausfahrt 2017



Hunderte von Menschen säumen die RÜ, wenn die alten Schätzchen zum Concours d'Élégance und Concours d'Restauration an der RÜ-Bühne „vorbeiflanieren“. Die jeweils drei schönsten und die am besten restaurierten Autos werden von einer Jury prämiert.

Von 12 bis 14 Uhr ist Mittagspause in der Burg Schnellenberg und bei Rückkehr sammelt man sich auf P2, dem Messeparkplatz am Girardet Haus.

Vorfahrt auf de RÜ

Ab 17:30 Uhr werden die Wagen und Motorräder über die RÜ zur Bühne am Arosahotel abgerufen, wo jedes Fahrzeug vorgestellt wird und die Damenjury die schönsten Wagen aussucht. Schon ab 16:00 Uhr spielen hier die Fellows Rock 'n Roll zur Einstimmung des Publikums. Preisverleihung dieses Concours d'Élégance ist gegen 19 Uhr durch den Oberbürgermeister. Danach geht es ins Zelt an der Martinstraße wo noch der Concours d'Restauration, der Preis für das originalgetreueste Auto, sowie die Pokale für den Pechvogel, die Motorräder und die reinen Damenteams vergeben werden. Bei Speis und Trank wird es dann ein Ausklang unter Sportsfreunden, der spät werden kann.

Mein Dank gilt den Mitstreitern Claudio Schlegtendal, Franz Maag, Werner Bücking, Klaus Stebani, vielen Helfern auf der Strecke, Reinhard Pietrass, der auch dieses Heft gestaltet hat, sowie Klaudia Ortkemper.

Wir gedenken unseres Mitstreiters der ersten Stunde und engagierten Rüttenscheider Originals Horst Kaimer, der Anfang des Jahres verstorben ist. (s. auch Seite 103)

Vor allem gilt unser Dank unseren Werbepartnern, die seit Jahren beständig die Veranstaltung möglich machen und somit helfen den Stadtteil zu fördern. Dieses sind vor allem das Bankhaus Bauer, das Porsche Zentrum Essen, innogy, die Sparkasse Essen sowie die Mercedes-Autohäuser Lueg und Schulte Oversohl. Der Messe Essen sei für die Nutzung von P2 gedankt.

Wir wünschen den Fahrern gute Fahrt und allen viel Spaß in Rüttenscheid!

Dr. Rolf Krane
1. Vorsitzender der Interessengemeinschaft
Rüttenscheid e.V. (IGR)

www.Rüttenscheid.de
www.facebook.com/Ruettenscheid
RüApp



Wenn alles klappt sieht man ihnen die Begeisterung – und auch Erleichterung – förmlich an: Mitorganisator Klaus Stebani und „Chefstrategie“ Dr. Rolf Krane (v.l.)



FOYER OST

NEUE PERSPEKTIVEN

COMING SOON: DIE NEUE MESSE ESSEN

www.messe-essen.de



Brecklinghaus

Handtaschen, Reisegepäck, Businessstaschen & Accessoires

LONGCHAMP
PARIS

AIGNER

BOSSNER

aunts & uncles

VICTORINOX

LOVE MOSCHINO

RIMOWA

Herschel
THE GREAT QUALITY
JERRY & GEMMA
TRADE MARK

abro+

FURLA

strellson

Samsøite

KNOMO

BREE

TUMI

GUESS

LIEBESKIND
Berlin

JOOP!

AJ ARMANI
JEANS

MOLLERUS
LONDON

THE BRIDGE

PORSCHE DESIGN

FIQUADRO

MANDARINA DUCK

BRICS

ergobag

Satch

Scout

FJALL RAVEN

ASSIMA

CAMPOMAGGI

Essen · Viehofer Straße 70 · Tel. 0201 - 221 441
Essen · Rüttenscheider Str. 129 · Tel. 0201-87 18 82 83

Mülheim: Rhein-Ruhr-Zentrum · Düsseldorf: Airport-Arkaden / KÖ-Galerie

www.brecklinghaus.de



Sheraton
ESSEN HOTEL



20% für Sie*

IN UNSEREM RESTAURANT AM PARK
ODER AUF UNSERER SOMMERTERRASSE

Bei Abgabe dieses Coupons erhalten Sie 20% auf alle Speisen in unserem Restaurant am Park oder bei schönem Wetter auf unserer Sommerterrasse.

Dieser Coupon ist gültig bis zum 31.12.2017 und nicht kombinierbar mit anderen Angeboten und Aktionen. Konzertabende der Philharmonie Essen und spezielle Events, wie z.B. Magic Moments sind vom Rabatt ausgenommen.

Huyssenallee 55 | 45128 Essen
T: 0201 - 1007 0 | essen@sheraton.com
www.restaurant-am-park.com | www.sheratonessen.com

TOUR DE RÜ Fotoimpressionen 2016 – Der Start

Benzin im Blut



Der Start beginnt um 9 Uhr am Stadtgarten

Traditionell fährt die Nr. 1 – ein Bugatti – vorneweg

TOUR DE RÜ Fotoimpressionen 2016 – Mittagsrast



Gruppenfoto vor dem Schloß Arcen. Das Foto besteht aus zwei Aufnahmen und wurde an der schwarzen Tür zusammengefügt.

Ausfahrt durch die traumhaft schönen Schloßgärten Arcen



On the Road



In Rheinberg wurden alle Teilnehmer herzlich von Frau Dr. Hubertine Underberg-Ruder mit einem Present begrüßt



Die Entwirtschaftskanzlei

Wer effiziente Lösungen für umfassende Aufgaben finden will, sollte mal bei uns suchen.

Knotenlösen ist anspruchsvolle Handarbeit. Deshalb begegnen wir den oft komplexen Projekten und Problemen unserer Mandanten mit der Expertise einer der führenden unabhängigen Wirtschaftskanzleien – und mit der Hands-on-Mentalität eines mittelständischen Unternehmens. Diese Kombination mündet in Strategien, die effiziente und außergewöhnliche Lösungen auch dort möglich machen, wo eine schematische Vorgehensweise steckenbleibt. Noch Fragen? Wir antworten gerne.

www.goerg.de

Richtungsweisend. 

NOMOS
GLASHÜTTE



Mit Tiefseetauchschein und Hochseepatent:
Ahoi Atlantik von NOMOS Glashütte.

ellies
...und Schmuck hat eine Seele.

Goldschmiede ELLIES | Rüttenscheider Str. 158 | 45131 Essen | Telefon 0201 780830 | www.ellies.de

TOUR DE RÜ Fotoimpressionen 2016 – Das Ziel

Die Rü



Ankunft vor der Tour de Rü-Bühne mit anschließender Siegerehrung und fröhlichem Ausklang im Festzelt an der Martinstr.

TOUR DE RÜ Klassik-Partner von Anfang an: LUEG

Die Pagode: der SL der „wilden Sixties“

Ein zeitloser Mercedes-Benz war schon immer etwas Besonderes – vor allem, wenn es sich um einen Roadster mit dem legendären Namen „SL“ handelt. Die Baureihe W113 – „Pagode“ – ist dabei keine Ausnahme, sondern hat einen festen Platz im Stammbaum der Stuttgarter Daimler Benz Auto-Familie.



Ein Vierzylindermotor, wie aus dem 190 SL bekannt, fand übrigens nie seinen Weg unter die spektakulär gestylte Haube dieses SL. Ein von vielen US-Kunden gewünschter V8 allerdings auch nicht, da sich nach einigen Fahrversuchen der Stuttgarter Entwicklungsingenieure mit einem 3.5 l V8 herausstellte, dass die Pagode damit übermotorisiert und kopflastig wäre.

Als die erste Pagode als 230 SL 1963 auf dem Genfer Autosalon der Öffentlichkeit vorgestellt wurde, trat sie nicht unbedingt ein leichtes Erbe an, galt es doch in automobiler „Personalunion“ sowohl den eher femininen 190 SL als auch den sagenumwobenen 300 SL Roadster mit Rennsport-Genen abzulösen. Der „Neue“ musste also einiges zu bieten haben.

Technisch war die Pagode von Anfang an auf der Höhe der Zeit, verfügte sie doch über Fahrwerk und Antriebsstrang der damals parallel angebotenen Limousinen-Generation W108. So wurden auch im Lauf der Bauzeit alle technischen Fortschritte an die Pagode weitergegeben. Zunächst als 230 SL mit 150 PS erhältlich, wurde sie im Modeljahr 1967 zum 250 SL, um ab 1968 bis zum Ende der Bauzeit 1971 als 280 SL mit 170 PS anzutreten – 10 PS mehr als 280 SE Limousine und Coupé.

Das Besondere an allen Generationen war, dass stets Automatik und Servolenkung bestellt werden konnten. Im Segment der Sport-Roadster eher die Ausnahme – und ausgesprochen komfortabel zu fahren. So wurde die Pagode zum ersten, wirklichen „Unisex“- Sportwagen, denn auch weniger sportlich ambitionierte Damen der 60er Jahre konnten diesen SL im Alltag problemlos bewegen – und sich dabei mit Seiden-Kopftuch und Sonnenbrille ein wenig wie Grace Kelly fühlen. Neben dem Roadster wurde vom 280 SL auch eine Coupé-Version namens „California“ angeboten, die über eine vollwertige Rückbank verfügte; dafür aber über keinen Verdeckkasten. Mutige demontierten das Hardtop und fuhren offen. Wehe, sie kamen in einen Regenschauer...

Apropos „California“

Besonders beliebt war die Pagode in den USA, insbesondere im warmen und sonnigen Kalifornien. Ein Großteil der Produktion von annähernd 50.000 Exemplaren wurde in die USA exportiert. Viele dieser Fahrzeuge haben in den letzten Jahren aufgrund der hohen Nachfrage und des zuletzt günstigen Wechselkurses des US-Dollar wieder ihren Weg in die alte Heimat gefunden.

1971 wurde die Produktion zugunsten des neuen, völlig anderen R107 eingestellt. Die Pagode blieb aber ein Meilenstein der Firmengeschichte, denn ihr Design gilt noch heute als absolut zeitlos und perfekt proportioniert. Sie war zudem der erste voll alltags- und reisetaugliche Roadster auf dem Markt. Viele andere Hersteller folgten diesem Beispiel, die wenigsten wurden dabei zu Legenden.

Bevor wir es vergessen: Warum heißt die Pagode eigentlich Pagode?

Ganz einfach: Das optionale Hardtop hat zur Erleichterung des Einstiegs nach oben gezogene Türausschnitte, die in der Heck- und Frontansicht an eine asiatische Pagode erinnern, da sich das Dach somit leicht nach innen wölbt. Ob nun mit einer Pagode oder einem anderen Oldtimer: Allzeit gute Fahrt wünscht Ihnen

Ihr Christian Nikolai

Der LUEG Experte für Klassiker: Christian Nikolai



Seine große Leidenschaft? Alte Autos.

Nein, nicht die fast schrottreifen, sondern die mit Wert. Seiner Leidenschaft für Oldtimer, seinem Know-how in der Fahrzeug-Branche und seiner Verbundenheit mit dem Ruhrgebiet zufolge ist Christian Nikolai bei LUEG genau der Richtige. Am Standort Essen verantwortet der 44-Jährige seit letztem Jahr die Oldtimer-Sparte LUEG Classic, das heißt: Der gebürtige Essener ist dort für den Verkauf klassischer Fahrzeuge sowie dem dazugehörigen Service zuständig. Dass er sich auf dem Gebiet bestens auskennt, zeigt sein Lebenslauf: Nach seiner kaufmännischen Ausbildung zum European Merchant an der Management Akademie in Essen folgten Stationen bei Daimler, Chrysler, dem Mercedes-Benz Händler Ostendorf, wo Nikolai die Oldtimer-Abteilung zunächst aufgebaut und dann geleitet hat, und der Mercedes-Benz Niederlassung in Düsseldorf. Was den Hobby-Heimwerker und Vater eines sechsjährigen, ebenfalls autobeegeisterten Sohnes an seiner Tätigkeit bei LUEG besonders reizt? „Dass ich LUEG Classic mit Leben füllen und die Traditionsmarke weiter vorantreiben kann.“

Kontakt bei LUEG

Christian Nikolai
Fon 0201 2065-207
christian.nikolai@lueg.de

www.lueg.de/classic

LUEG.
classic



Goldschmiede

Carsten Fischer

Rüttenscheider Strasse 207 45131 Essen Telefon 0201 / 54 56 33 5



Die Pagode findet immer mehr Liebhaber

4.500 fahrtüchtige Pagoden gibt es noch in Deutschland. Mit dem Begriff Pagode ist die Baureihe W 113 gemeint; gebaut von 1963 - 1971. Im Mercedes-Benz SL-Club Pagode sind ca. 2.000 Mitglieder organisiert, wovon 210 im Düsseldorfer Regionalclub sind, wie auch unsere Essener Alexandra Lechner und Matthias Kahmann.

Zur Hochzeit eine Pagode

Matthias Kahmann ist ein waschechter Essener, während Alexandra Lechner, Tochter einer alteingesessenen Brauereifamilie, aus Franken stammt. „Ich bin schon früher gerne auf dem LKW beim Bier-Ausliefern mitgefahren“, erklärt sie ihre Leidenschaft für Autos. Als sie und Matthias Kahmann 2006 heirateten, kauften sie sich eine Pagode. Ihre Pagode ist von März 1964, das 2.816ste Modell. Nach diversen technischen Restaurierungen ist das Fahrzeug absolut zuverlässig. „Die Pagode ist im Originalzustand und hat cognac-farbiges Leder. Die Farbkombination des beige-farbenen Verdecks mit der blau-grünen Lackierung sei sehr selten“, so Kahmann.

Von der Techno Classica zur Tour de Rü

Auf der Techno Classica lernten sie Franz Maag an einem Mercedes-Stand kennen, der sie für die Tour de Rü begeisterte. Seitdem sie einmal mitgefahren sind, sind sie dabei geblieben. Ihre Pagode hat 2017 die Start-Nr. 55.

Wer mehr über den Pagoden-Club wissen möchte:
www.slpagode.mercedes-benz-clubs.com

Reinhard Pietrass



Im August 2016 lud der Pagoden Regional Club Düsseldorf, der auch für Essen zuständig ist, zu seinem 36. internationalen Jahrestreffen in die Landeshauptstadt ein. Über 150 Teilnehmer kamen. Das mehrtägige Event wurde auch von Matthias Kahmann, der stellvertretender Regionalleiter ist, mitorganisiert.



So kennen sie die Rüttenscheider: Alexandra Lechner und Matthias Kahmann am Ziel der Tour de Rü.



Mit diesem Wagen waren sie schon in Venedig und an der Côte d'Azur. Ca 5.000 Kilometer wird der Mercedes-Benz 230 SL Pagode im Jahr gefahren. Bei 150 PS ist das Vergnügen doch recht sportlich. SL steht übrigens für Superleicht.



www.facebook.com/weinpalette

Wir sind noch keine Oldtimer,
aber schon sehr gut „eingefahren“!



WeinPalette
E S S E N

Girardetstr. 2-38 (Girardet Haus) · 45131 Essen · Tel. 0201 1029693 · Fax 0201 1789174
service@weinpalette-essen.de · www.weinpalette-essen.de

RütGang.de

TOUR DE RÜ Austin A 7

Austin A7

Das „britische Modell T“

Austin 7 war der Name zweier Kleinwagenmodelle der britischen Austin Motor Company, die von 1909 bis 1911 und von 1922 bis 1939 hergestellt wurden. Das in den 1920er- und 1930er-Jahren gefertigte Modell war einer der populärsten Personenkraftwagen seiner Zeit und wurde „britisches Modell T“ genannt.

Produktion mit Unterbrechungen

Der erste Austin 7 war ein winziger, zweisitziger Tourenwagen mit vorne eingebautem Einzylindermotor mit 1097 cm³ Hubraum (9 PS / 6,6 kW) und Holzspeichenrädern. Er wurde von der Swift Motor Company in Coventry gebaut, war Austins kleinstes Modell. Bereits 1912 war er wieder aus dem Programm gefallen und Austin baute künftig nur noch Autos mit 4- oder 6-Zylindermotoren. Sir Herbert Austin führte die Produktion des Austin 12 ein, als sich nach dem 1. Weltkrieg herausstellte, dass die Firmenpolitik – sich auf ein einziges Modell zu beschränken – zu Problemen führte. In Zusammenarbeit mit dem jungen Designer Stanley Edge entwarf Austin dann einen winzigen Wagen, der die Sidecar-Motorräder und Dreiräder ersetzen sollte. In Anlehnung an den Peugeot Quadrillette stellte er 1922 einen kleinen, viersitzigen, Vierzylinder mit 696 cm³ Hubraum vor. Der Hubraum wurde 1923 auf 747 cm³ erweitert. Ab 1927 wurden auch besondere Karosserievarianten angeboten, die u.a. von der 1923 gegründeten Swallow Sidecar Co. (aus der Jaguar Cars hervorging) geliefert wurden.

2010 fand er seinen Traum-Austin

Klemens Keyser, geborener Dortmunder und mittlerweile elffacher Großvater, hatte schon immer einen Hang zu Oldtimern. Nach einem DKW-Meisterklasse von 1936, einen BMW Dixie für 400 Mark (BMW kam mit dem Pixi auf 4 Räder) entdeckte er auf der Techno Classica 2010 seinen Austin. Warum einen Austin? Weil er ihn so an seinen alten BMW Dixi erinnerte. Das Fahrzeug war optisch gut restauriert, leider aber technisch mangelhaft. Keyser ließ den Wagen dann in Dortmund durch das Oldtimer-Museum und in Mülheim durch Krumei + Gilles wieder flott machen. Sein Austin ist weitestgehend original, lediglich das Verdeck wurde erneuert.

Die Tour de Rü ist eine Herausforderung

Für Klemens Keyser wird die diesjährige Oldtimer-Ausfahrt mit seinem 15 PS starken Austin ins bergige Sauerland eine große Herausforderung, bei der Mensch und Maschine stark gefordert werden. Wir wünschen: „Gute Fahrt“!

Reinhard Pietrass



Der Austin A7 von 1927 ist das drittälteste Fahrzeug bei der diesjährigen Tour de Rü. Der Wagen hat eine längsgeteilte Frontscheibe, die oben hochgeklappt werden kann. Er trägt die Startnummer 99.



Abwarten wird
Durchstarten.
Energie wird innogy.

innogy

French Connection

Neue Werte, neue Arbeit

Liebhafter automobiler französischer Vehikel werden hier ganz große Augen bekommen. Hier stehen diese automobilen Schätzchen, in denen schon Jean Paul Belmondo in Gansterfilmen durch Marseille raste. Die Rede ist von der erst gut einem Jahr alten Oldtimer-Werkstatt der Neuen Arbeit der Diakonie Essen in Werden. Die Werkstatt bietet langzeitarbeitslosen Menschen über

öffentlich geförderte Beschäftigungsmaßnahmen neue Chancen zur Integration auf den allgemeinen Arbeitsmarkt. Bei der Arbeit an den französischen Fahrzeugen werden die zurzeit 13 sozialversicherungspflichtigen Maßnahmeteilnehmer in den Bereichen Karosseriebau, Mechatronik und Mechanik qualifiziert. Dabei werden die Oldtimer unter fachkundiger Anleitung in ihre Einzelteile zerlegt und in



Oben: Sie werden bei der Tour de Rü 2017 mitfahren: Michael Stelzner und Waldemar Parodiz mit einem Peugeot 202 von 1949, 30 PS, 1133 ccm, mit hinter dem Kühlergrill liegenden Scheinwerfern.

Oben rechts: Roman Günther überprüft und reinigt die Zündkontakte an einem Peugeot 302 von Bj. 1936.

Mitte rechts: 500 Jahre Reformation. Da darf bei der evangelischen Kirche natürlich ein „Luther-Mobil“ nicht fehlen. Dieser Renault wird bei der Tour de Rü auf dem P2 stehen. Hier kann man sich dann über die Oldtimer-Werkstatt der Neuen Arbeit der Diakonie Essen informieren.

Mitte unten: Karosseriebau-Meister Ralf Klein vor einem restaurierten Renault Break Juvaquatre Kastenwagen, von 1950.

EMMA 2 BIG BOTTLE IM GLAS

ALLE 14 TAGE MITTWOCHS | START AB: 26. APRIL 2017

Aus unseren über 1.000 Weinschätzen öffnen wir alle 14 Tage mittwochs eine besonders ausgesuchte BIG BOTTLE, die wir GLASWEISE nur an diesem Tag ausschenken.

Nach unserem neuen Motto: „BIG BOTTLE im GLAS“.

Vorbeikommen und erleben!

Welcher Wein es sein wird, immer ab dem vorherigen Samstag online zu erfahren: www.emma2.de oder facebook.com/emma.weinbar



TOUR DE RÜ Neuer Arbeit der Diakonie



v.l.: Renault Break Juvaquatre Kastenwagen (Bj. 1950), Peugeot 402 (Bj. 1936), damals der französische Luxuswagen, Peugeot 302 (Bj. 1936), Peugeot D3A (Bj. 1953)



Ein Chenard & Walcker-Kastenwagen (heute würde man „Pick up“ sagen) von 1932. Die Firma gab es von 1900 – 1950. Der Hersteller war auch für seine blauen Rennwagen berühmt, die auf den großen Rennstrecken, wie Le Mans, zu Hause waren.

Gruppenbild mit Citroen H von 1949, der ab April 2018 für die Rüttenscheider Weinbar EMMA 2 Werbung machen (fahren) wird. Von links: Arnold Roegels, Dennis Haase, Sascha Wischerhoff, Waldemar Parodiz (Fachleiter Technik), Michael Stelzner (Geschäftsführer Neue Arbeit) Rainer Podzuck (Inhaber EMMA 2 und Käufer des Autos), Roman Günther, Rainer Bosse (Abteilungsleiter KFZ)

handwerklicher Detailarbeit instandgesetzt und originalgetreu aufgebaut. Im Mittelpunkt der Arbeitsmaßnahmen in der Oldtimer-Werkstatt steht die Kombination von sinnstiftender sozialversicherungspflichtiger Beschäftigung und einer speziellen, auf die individuelle Bedarfslage hin abgestimmten Qualifizierung. Ziel ist es, die persönliche Leistungsfähigkeit im Rahmen arbeitsmarktgerechter Bedingungen zu erproben und zu steigern, um realistische berufliche Perspektiven zu entwickeln. Neben der persönlichen Stabilisierung zeichnen sich die Maßnahmen auch durch ihre sozialintegrativen und existentiell sichernden Wirkungen aus.

Spezialisierung auf Peugeot und Citroën

Die Restaurationswerkstatt hat sich insbesondere auf die Aufbereitung folgender Modelle der Hersteller Peugeot und Citroën spezialisiert. Bei den Nutzfahrzeugen sind es: Citroën HY (1948 – 1981) und Peugeot D3/D4 (Baujahr 1949 – 1965) und bei den Limousinen: Peugeot 402 (Baujahr 1935 – 1942) Peugeot 302 (Baujahr 1936 – 1938) Peugeot 202 (Baujahr 1938 – 1949)

RÜTTENSCHIED
Gute Zeit.

www.Ruettenscheid.de
[www.fb.com/Ruettenscheid](https://www.facebook.com/Ruettenscheid)

Interessengemeinschaft Rüttenscheid e.V. (IGR) · Rüttenscheider Str. 108
45130 Essen · Tel. 0201 721078 · Fax 0201 784311 · E-Mail info@ruettenscheid.de

Interessengemeinschaft
Rüttenscheid

Kneiporant
Mittendrinne
immer anders gleich
Essen - Rüttenscheid

ISSA
Security

www.issa-security.de

KALDEWEI



Waschtisch MIENA by Anke Salomon

kaldewei.de

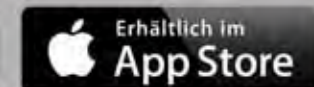


- Immer informiert mit der Rüttenscheid-App
- Alle News stets bequem per Pushnachricht
- Aktuelles und Nützliches über den Stadtteil Rüttenscheid auf Ihrem Handy!

**News • Infos • Termine • Branchenbuch
Bilder • Service • Links ...**

- Kostenlos im Android Play Store oder Apple-Store für iPhones unter dem Stichwort Rüttenscheid. Nur echt mit dem Rüttenscheid-Logo! Ein Service der Interessengemeinschaft Rüttenscheid (IGR e.V.).

Weitere Infos unter: www.Rüttenscheid.de
www.facebook.com/Ruettenscheid



**Ein MUSS
für alle
Rüttenscheid-
Fans!**



Alles für Ihre erste Liebe. DEKRA Classic Services.

Damit Ihr Klassiker Sie ein Leben lang begleitet, begleiten wir Sie bei allen Fragen rund um Werterhalt, Gutachten und Sicherheit.

DEKRA Automobil GmbH
Sulterkamp 101, 45356 Essen, Tel: 0201.8357-0
Mo - Fr: 7.30 - 18.00 Uhr, Sa: 8.00 - 12.00 Uhr
www.dekra-in-essen.de



Alles im grünen Bereich.

✓ Hauptuntersuchung

Unsere Oldtimer Homepage:
www.dekra-classic-services.de

✓ Wiederaufbaugutachten

Wertgutachten ✓

✓ H-Kennzeichen

Schadengutachten ✓

✓ 07er-Kennzeichen

TOUR DE RÜ Mittagsziel: Attendorn

Attendorn, Biggese, Burg Schnellenberg

Diese Tour hat es in sich – 120 Kilometer hin und zurück. Das Mittagsziel ist in Attendorn die Burg Schnellenberg, eine der größten Burganlage in ganz Südwestfalen.

Die Geschichte der Burg beginnt 1222, als sie zur Sicherung der Heidenstraße und dem frisch mit Stadtrechten ausgestatten Attendorn errichtet wird. Seit dem Jahr 1594 sind die Freiherren von Fürstenberg die Herren der Burg. Kaspar von Fürstenberg, der Bruder des Fürstbischofs von Paderborn, kaufte die Anlage, um die Stellung seiner Familie auch mit einem passenden Anwesen zu unterstreichen. Er begann denn auch direkt mit Neubauten innerhalb der Burganlage. Ihr heutiges Renaissance-Gesicht erhielt Burg Schnellenberg allerdings erst ab 1686. Vor allem der wuchtige Pavillonturm entstand in dieser Zeit.

Die Fürstenberg-Familie zog später nach Schloss Herdringen bei Arnsberg und ein Feuer 1889 sowie der Zweite Weltkrieg zerstörten große Teile der Anlage. Erst nach 1949 wurde Burg Schnellenberg wieder aufgebaut und beherbergt heute ein Hotel mit Restaurant. Damit setzt Burg Schnellenberg den schon 1599 am Torturm angebrachten



Leitspruch von Caspar von Fürstenberg um: Foris non maneat peregrinus. Ostium meum pateat viatori (Draußen nicht bleibe der Fremdling, meine Tür öffne sich dem Reisenden).

Einen Besuch wert ist vor allem die hervorragend erhaltene Renaissance-Kapelle St. Georg. Ihr Stil ist dem Manierismus zuzurechnen, und sie stellt sich heute noch genauso dar wie 1600.

*Wir kommen zu Ihnen,
ins Büro oder nach Hause.*

www.muskelnotdienst.de • Tel.: 0201.279 03 03



BACHELOR

BACHELOR OF ARTS (B.A.)

Studiengänge:

- Banking & Finance
- Business Administration
- Gesundheits- und Sozialmanagement
- Angewandte Pflegewissenschaft
- Pflegemanagement
- Gesundheitspsychologie & Medizinpädagogik
- Soziale Arbeit
- International Business
- International Management
- Marketing & Digitale Medien

BACHELOR OF ENGINEERING (B.ENG.)

Studiengänge:

- Elektrotechnik
- Elektrotechnik & Informationstechnik
- Maschinenbau
- Mechatronik

BACHELOR OF LAWS (LL.B.)

Studiengänge:

- Steuerrecht
- Wirtschaftsrecht

BACHELOR OF SCIENCE (B.SC.)

Studiengänge:

- Betriebswirtschaft & Wirtschaftspsychologie
- Wirtschaftsinformatik
- Wirtschaftsinformatik
- Ausrichtung:**
- Business Information Systems **NEU**
- Wirtschaftsingenieurwesen

MASTER

**MASTER OF BUSINESS
ADMINISTRATION (MBA)**

MASTER OF ARTS (M.A.)

Studiengang:

- Management

MASTER OF LAWS (LL.M.)

Studiengänge:

- Unternehmensrecht, Mergers & Acquisitions
- Taxation

MASTER OF SCIENCE (M.SC.)

Studiengänge:

- Elektrotechnik
- Finance & Accounting
- Human Resource Management
- IT Management
- Logistik & Supply Chain Management
- Marketing & Communication
- Maschinenbau
- Mechatronik
- Public Health
- Medizinmanagement
- Risk Management & Treasury
- Sales Management
- Technologie- und Innovationsmanagement
- Wirtschaftsingenieurwesen **NEU**
- Wirtschaftspsychologie
- Wirtschaftspsychologie & Consulting **NEU**

Mädchen, gebt Gas!



Da staunte auch Nelson Müller; links Claudio Schleghtendal. Vorfahrt auf Holzspeichen – der HUDSON, Bj. 1930 an der RÜ

Clärenore Stinnes, das motivierende Vorbild

„Mädchen, gebt Gas!“ ist ihr Motto. Am 1. März besuchte auf Einladung der IGR und den Organisatoren der Tour de RÜ Heidi Hetzer Rüttenscheid. Die 79-jährige Powerfrau machte auf der RÜ Stop auf ihrem Weg nach Berlin, dem Startort ihrer 2,5-jährigen Weltreise, die sie in einem HUDSON, Bj. 1930 auf den Spuren von Clärenore Stinnes (1927!) bewältigte.

Die Begleiter stiegen alle aus

Sie erzählte uns von dieser unglaublichen Fahrt, bei der sie einiges erlebte. Das fing mit ihren Begleitern an, die schnell schlapp machten. Dem Einen war alles zu unbequem und anstrengend; der Andere konnte es nicht akzeptieren, dass sie als Frau „der Boss“ war. Überhaupt die Männer: „Alles MACHOS“. In vielen Werkstätten wurde sie von oben bis unten angeschaut, als ob sie vom Mond käme. Die Tour war natürlich gespickt mit tausenden von schönen, rührenden, ulkigen, kuriosen, verrückten – aber auch gefährlichen Erlebnissen, die sie manchmal mental an ihre Grenzen brachten. Sie wollte mehrmals die Tour abbrechen.

Ein paar Dollars helfen

In China wurde sie an der Grenze zurückgewiesen, weil sie als Autofahrerin schlicht und einfach zu alt war (andere Länder – andere Gesetze). Da half nur „Bakschisch“. In Laos hatten ihre Bremsen versagt und es war weit und breit keine Werkstatt in Sicht. Also fuhr sie ohne Bremsen weiter; schön vorsichtig und möglichst außerhalb irgendwelcher Ortschaften. Doch dann passierte es – sie fuhr eine Straße leicht berab, die über einen Fluß führte und sich auf der dortigen Brücke verengte. Von der anderen Seite kam aber leider auch ein Wagen. Man kann sich vorstellen, was dann passierte. Auch hier halfen Dollars, denn Heidi Hetzer hat keine Lust auf die dortige Polizei.

In Namibia fuhr sie einmal 50 Kilometer in der Wüste in die falsche Richtung, in Australien parkte sie nachts in völliger Dunkelheit an einem kleinen Sandweg und musste am nächsten Morgen feststellen, dass nur wenige Meter hinter ihr die Steilküste lag. Sie hätte noch stundenlang weiter erzählen können.

Immer noch im Unruhestand

Nach 84.000 Kilometern durch 46 Länder plant sie schon die nächste Tour. So soll es von Ägypten nach Südafrika gehen. Aber erstmal wird sie im Juni ihren 80sten feiern, mit ihren geliebten fünf Enkelkindern, die sie in der weiten Welt nur ab und zu über Skype sehen konnte. Während sie über ihre Enkel redet, bekommt sie feuchte Augen.

Mittlerweile ist sie am 12. März glücklich in ihrer Heimatstadt Berlin angekommen und wurde begeistert am Brandenburger Tor empfangen. Zur Begrüßung stieg sie auf die Motorhaube ihres Autos. Beeindruckend dieses vitale, gut gelaunte „Mädchen“.

Weitere Infos: www.heidi-um-die-welt.com

Reinhard Pietrass



Heidi Hetzer fuhr 2005 und 2006 bei der Tour de RÜ mit

Der Autor mit einer gut aufgelegten Heidi Hetzer

IHR FINDET UNS:
 Festzelt Tour de RÜ
 Parkplatz
 Martinstr. Rüttenscheider Str.

KINDERBRUNCH
23. APRIL
 9:30 BIS 13:00 UHR

DAS ERWARTET DIE KIDS:
 CLOWN 10 BIS 11 UHR
 KINDERSCHMINKEN
 HÜFTBURG
 SPIELECKE

PREISE:
 ERWACHSENE: 12,50 €
 INKL. FILTERKAFFEE
 KINDER BIS 12 JAHREN: 3,50 €

NUR MIT RESERVIERUNG!

ANMELDUNG UNTER 0151 25 31 97 79

KOKILLE Kneipe auf der Rii
 Kneiporant **Mittendrinn** Iner - anders - geich
ME[E]T STEAKS-BURGER-BAR
 WeinPalette ESSEN

DONNERSTAG
 20. April 2017
 geöffnet ab 17 Uhr
 mit Live Musik

FREITAG
 21. April 2017
 geöffnet ab 17 Uhr
 mit Live Musik

SAMSTAG
 22. April 2017
 Tour de RÜ
 geschlossene
 Gesellschaft

SONNTAG
 23. April 2017
 9:30 Uhr bis 13 Uhr
 Großer Kinderbrunch
 mit Clown und
 Kinderschminken
 (nur mit Anmeldung!)
 ab 13 Uhr normal geöffnet

- Jeden Tag sind Winzer vor Ort! Große Weinauswahl
- Jeden Tag frischer Spargel regionaler Bauern
- ME(E/A)T und Mittendrinn servieren leckere Spargelgerichte
- Großes Spargel „All you can eat“ Buffet für 14,90 Euro.

Ihr findet uns:
 Festzelt Tour de RÜ
 Parkplatz
 Martinstr. Rüttenscheider Str.

GROßER KINDERBRUNCH
 Mit Clown und Kinderschminken
 Sonntag, 23. April 2017
 9:30 Uhr - 13 Uhr
 Preis pro Erw. 12,50 inkl. Filterkaffee
 Kinder bis 12 Jahren 3,50
 Anmeldung unter 0151/25 31 97 79

KOKILLE Kneipe auf der Rii
 Kneiporant **Mittendrinn** Iner - anders - geich
ME[E]T STEAKS-BURGER-BAR
 WeinPalette ESSEN

FÜR JEDE LEIDENSCHAFT DIE RICHTIGE BRILLE



JIL SANDER · MICHAEL KORS · CHANEL · ADIDAS · MONT
BLANC · RAY BAN · TOM FORD · VERA WANG · TOD'S
PERSOL · GUCCI · PRADA · PORSCHE DESIGN

elsweiler

Zweigerstraße 1 · 45130 Essen · Tel. 0201-77 76 89
www.elsweiler.de

Dieter Franziskowski GmbH

Karosserie- und Lackierfachbetrieb

Essen · Manderscheidstr. 92c · ☎ (02 01) 21 10 47 · www.franziskowski.de









Seit mehr
als 30 Jahren
für Sie da!

- Unfallschadenbeseitigung
- Kompetente Beratung
- Karosserieinstandsetzung
- Achsvermessung und Rahmenrichtbank
- Elektronische Fahrzeugdiagnose
- Autoglas



S.J. AUTOMOBILE

GmbH

Ihr seriöser & kompetenter Partner
für Gebrauchtwagen in Essen-Kettwig

Wir suchen ständig
gute Gebrauchtwagen
Ankaufsfomular auf www.sj-automobile.de







S.J. Automobile · Im Teelbruch 39 · 45219 Essen · Tel.: 0 20 54 - 96 91 974
Fax: 0 20 54 - 96 91 975 · E-mail: info@sj-automobile.de · www.sj-automobile.de



Kauf oder Verkauf: Immobilien sind immer Vertrauenssache!

- ▶ Vertrieb von Bauträgermaßnahmen (vom 3-Familienhaus bis hin zu Großprojekten)
- ▶ Vertrieb von hochwertigen Immobilien im In- und Ausland
- ▶ Immobilien-Portfolio-Analyse (ist/sind Ihre Immobilie(n) heute und vor allem in einigen Jahren noch verkäuflich)
- ▶ modernste Trend- und Marktforschungsanalysen zeigen die Preisentwicklung und Marktfähigkeit auf

Ihre Ansprechpartner:

Frank Leifholz // Telefon 0171 5262551

Frank Tebbe // Telefon 0160 8141511 (verstärkt in Bälde
unser Büro in Essen-Rüttenscheid)

Jury Concours d'Élégance

Helene H. Mahnert-Lueg
Fahrzeug-Werke LUEG AG

Marianne Menze
Geschäftsführerin Lichtburg

Susanne Kötter
Inhaberin Café Kötter

Annette Heydorn
Architektin, Leiterin Ressort Bau der Messe Essen

Sabine Stebani
Deutscher Rallye-Verband

Jury Concours d'Restauration

Heinz Hüskes
vorm. Centerleiter LUEG in Essen, i. R.

Urban Schoppe
Oldtimer-Restaurator

Christian Nikolai
Vertrieb LUEG Classic

Änderungen möglich

Auch älter als 30 Jahre –
aber immer mit frischen Eiskreationen

Wir freuen uns auf die Tour de Rü!

mörchens eis
Nur vom Feinsten





rüart
3. Rüttscheider
Kunstmeile

**19.04. –
07.05.2017**

www.rüart.de

2017

TOUR DE RÜ

PROGRAMM · Samstag, 22. April 2017

| | | | |
|------------------|---|------------------|---|
| 8:00 Uhr | Startaufstellung im Stadtgarten | 16:30 Uhr | Sammeln am Girardet Haus auf P2 |
| 9:00 Uhr | Start · Oldtimerausfahrt über die Rü | 17:30 Uhr | Präsentation und Aufstellung auf der Rü · Concours d'Élégance |
| 14:00 Uhr | Historisches Trecker-Treffen auf P2 | 19:00 Uhr | Siegerehrung durch OB Thomas Kufen |
| 16:00 Uhr | Rü-Oldtimer-Party · Ecke Martinstr. Livemusik: The Fellows | | |

Änderungen möglich



RESTAURANT HUGENPÖTTCHEN

mit Terrasse und wunderschönem
Blick in den Schlosspark
täglich ab 12.00 Uhr durchgehend geöffnet
Business Lunch
Montag bis Freitag von 12.00 bis 14.30 Uhr

RESTAURANT LAURUSHAUS

mit moderner Gourmetküche
Donnerstag, Freitag und Samstag
ab 18.30 Uhr geöffnet
Sonntag bis Mittwoch
exklusiv zu mieten



SCHLOSSHOTEL HUGENPOET
August-Thyssen-Straße 51 · 45219 Essen-Kettwig · Telefon: 02054 1204-0 · Telefax: 02054 1204-50
www.huguenpoet.de · info@huguenpoet.de

FEINE
PRIVAT
HOTELS
Kultur und Lebenslust



1 Eine Erfahrung:
Große Werte
branchen einem
starken Partner.

Hans Kleissl – Allianz Kunde seit 2011
Oldtimerrestaurator

**Erfahren Sie jetzt mehr zum Thema Autoversicherung
bei Ihrer Allianz vor Ort:**

Fink GbR

Allianz Generalvertretung
Alfredstr. 102
45131 Essen
fink@allianz.de
www.allianz-fink.de
Tel. 02 01.8 78 40
Fax 02 01.8 78 42 22



TOUR DE RÜ Starter 2017

Bugatti T38

Bj. 1926 · 2000 ccm · 8 Zyl. · 80 PS

DR. JOACHIM JANTZEN
BRIGITTE JANTZEN



Völlig original, seltene Lavocat und Marceau Karosserie

Bugatti Typ 43 Grand Sport

Bj. 1927 · 2330 ccm · 8 Zyl. · 160 PS

GERHARD ROESER
BARBARA ZIEGLER



Typ 43 ist die Langstreckenversion des legendären Typ 35, der in den 20-er Jahren viele Grand Prix gewann. Gebaut für Le Mans, Targa Florio, Mille Miglia
Kompressormotor mit Rollenlagern, 6.000 U./Min, damals sensationell, Mercedes / Bentley max 3.600 U./Min

MG TD

Bj. 1952 · 1250 ccm · 4 Zyl. · 54,4 PS

HEINRICH FINK
NN



Ford A

Bj. 1929 · 5000 ccm · 8 Zyl. · 250 PS

CHRISTIAN HAHN
ANDRE DIETZ



Verstärkter Originalrahmen mit 4" tieferer Vorderachse, Karosserie 4" abgesenkt (channeled), Dach 2,5" abgesenkt (chopped), gekürzte Ladefläche

Riley Brooklands Spec

Bj. 1938 · 2496 ccm · 4 Zyl. · 100 PS

MARK GOEPEL
DR. ESTHER WIELAND



Das Fahrzeug wurde 1938 als 4-türige Limousine karosiert. In den 60er Jahren in England zum Roadster umgebaut. Als Fahrgestell erworben und 2011-2012 komplett restauriert nach historischem Vorbild.

LÖSING & LÖSING PRODUKTION

hochwertige Digital-Direktdrucke auf:

**Aluverbund
Acrylglas
Glas**
uvm.

DIGITALDRUCK IN HÖCHSTER QUALITÄT

Frillendorfer Str. 150a
45139 Essen
www.loesing-produktion.de

Fon 0201 771412
Fax 0201 771416
loesing@loesing-produktion.de

TOUR DE RÜ Starter 2017

Rolls-Royce 25/30 HP
Bj. 1936/37 · 4226 ccm · 6 Zyl. ·
PS "genug"

ROLF WEIDMANN
CORNELIUS WEIDMANN



Bei diesem Rolls Royce mit der Fahrgestellnr. GAN10 handelt es sich um ein Exemplar der sog. „small horsepower models“. Wie damals üblich stammte nur das Fahrgestell von Rolls Royce, während selbständige Karosseriebauer den Aufbau herstellten. Dieses „fixed head coupé“ wurde Ende 1936 von James Young Ltd. gebaut, die insgesamt nur 45 der insgesamt 1200 Fahrgestelle karossierten. Sir William McIntock of Sanquhar, der für Haushaltsangelegenheiten der britischen Krone zuständig war, erhielt das Auto am 1.2.1937.

Shelby GT 500
Bj. 1968 · 7000 ccm · 8 Zyl. · 360 PS

EDUARD TRAH
THEODORA TRAH



Shelby original restauriert, mit originalem Überrollbügel.
Lenkrad geht automatisch nach vorne beim Einsteigen auf der Fahrerseite.

BMW 327 Cabrio
Bj. 1939 · 2000 ccm · 6 Zyl. · 55 PS

ALFRED MISCHO
BRIGITTE MISCHO



Sieger der Tour de RÜ 2007
2 x Wertung beste Restauration
Sieger Oldtimertreffen BMW NL Essen 2006

Die Restauration dauerte 15 Jahre wegen der Beschaffung der Teile

Peugeot 202 BH
Bj. 1948 · 133 ccm · 4 Zyl. · 30 PS

MICHAEL STELZNER
WALDEMAR PARODIZ



Nachkriegsmodell Baujahr 1948 aus dem Departement 03, Allier, aus der Nähe der „Michelin-Stadt“ Clermont Ferrand.
Die Limousine wurde im Frühjahr 2016 aus Frankreich nach Deutschland geholt, um im Rahmen des Projektes „Öffentlich geförderte Beschäftigung in NRW“ im Beschäftigungsfeld Oldtimerverkstatt der NEUE ARBEIT der Diakonie Essen von langzeitarbeitslosen Menschen unter Anleitung in einem arbeitsmarktnahem Umfeld wieder aufgearbeitet zu werden.

M-Benz „SS“ Rennsport
Bj. 1929 · 7200 ccm · 6 Zyl. · 180 PS
mit Kompressor 225 PS

FRANZ MAAG
FRANZ BISCHOFF



In der Zeit von 1929 – 1933 wurden nur 172 Stück gebaut.
Dieses Fahrzeug ist eines der wenigen originalen M-Benz-Werksrennwagen, seit 30 Jahren in Privatbesitz

Glas Stebani



0201 -
8213490

Betrieb + Ausstellung
Econova-Allee 18, 45356 Essen
info@glasstebani.de
www.glasstebani.de

Glastüren
Glas Türsysteme
Glas-Duschen

Dorma System -Partner

Glas-Küchenspiegel
Isolierglas
Schaufensterglas
Brandschutzglas
Spiegel

Reparaturverglasung
24.- Std.- Notdienst
Sandstrahlung + Design
UV-Verklebung



TOUR DE RÜ Starter 2017

4-4 Morgan Drophead Coupé

Bj. 1950 · 1267 ccm · 4 Zyl. · 40 PS

KLAUS WEISS
ELKE WEISS



Morgan 4-4 Series (Flat Rad) 1936-1957

Im August 2008 erwarb Klaus Weiss, der heutige Besitzer, das Fahrzeug aus Österreich und importierte es nach Heiligenhaus.

M-Benz 170 Va Cabrio

Bj. 1937 · 1685 ccm · 4 Zyl. · 38 PS

JOACHIM CASTELL
GABRIELE CASTELL



Seltene 2-sitziges Vorkriegs Cabriolet. Von 1963 bis 1965 zum ersten Mal in meinem Besitz. Den Verkauf immer wieder bereit. Nach langwierigen und zähen Verhandlungen im Jahre 1995 nach 30 Jahren zurückgekauft. Nunmehr unverkäuflich. Teilrestauriert – wird von Jahr zu Jahr schöner.

Jaguar XK 140 SE FHC

Bj. 1955 · 3442 ccm · 6 Zyl. · 210 PS

DR. MICHAEL MONTAG
SUSANNE MONTAG



Lack und Leder original, Aggregate original, Wagen ist nicht restauriert, Gesamtfahrzeuggesteuerung 19.000 Meilen

MG TD Mark II

Bj. 1952 · 1250 ccm · 4 Zyl. · 52 PS

PER ENGSTRÖM
ANDREAS NAGROTZKI



Das Fahrzeug „MG Midget TD“ wurde 1952 gebaut, gehört zur Serie 1950-1953. Zustand: Vollrestauriert, 52 PS, Leergewicht ca. 870 kg, Höchstgeschwindigkeit 120 km/h Benzinverbrauch 10,6 l/100km

MG TC

Bj. 1945, 1250 ccm, 4 Zyl., ca. 54 PS

BERND KÖSTER
HILDEGARD MAUTZ-HAMM



Fahrzeug ist unrestauriert und im Originalzustand mit „Kampfpuren“. Fahrzeug und Fahrer sind selbes Baujahr, 1945. Sogenanntes „Kriegsfahrzeug“, am 7.1.1945 ausgeliefert.



Von Liebhabern für Liebhaber.

Mit "Vintage 22" haben wir einen Ort geschaffen, der unserer Leidenschaft für klassische Automobile Ausdruck verleiht. Auf mehr als 2.100 m² bieten wir anspruchsvollen Oldtimer-Liebhabern eine einzigartige Anlage um ihre Klassiker zu parken, zu präsentieren und zu pflegen.

Vintage 22 ist aber noch mehr - eine 45 m² große Lounge-Area bietet Auto-Liebhabern und Enthusiasten den idealen Rahmen, ihre Leidenschaft in stilvoller Atmosphäre zu teilen.

Wir freuen uns auf Sie!

VINTAGE-22.DE

- > KLIMATISIERT
- > OPTIMAL ENTFEUCHTET
- > SICHERHEITSKAMERAS

VINTAGE 22
Oldtimer Suite

THOMAS THIEDE
KANTSTRASSE 22 - 24
44867 BOCHUM
FON 0234 9648010
FAX 0234 9648011
INFO@VINTAGE-22.DE
WWW.VINTAGE-22.DE

Jaguar MK II, 3.8

Bj. 1964 · 3781 ccm · 6 Zyl. · 190 PS

JOCHEN HEINOLD
REGINA HAASE



„Zwitter“-Fahrzeug: Bei Übernahme Daimler durch Jaguar wurden restliche Daimler-Chassis mit Jaguar-Motoren und Karosserie gefertigt. Komplette Restaurierung 2009

Chevrolet Coupé 1940

Bj. 1940 · 5735 ccm · 8 Zyl. · 355 PS

FRANK HOLTHOFF
CAROLA HOLTHOFF



DKW 3=6 Monza

Bj. 1958 · 980 ccm · 3 Zyl. · 50-60 PS

RALF MÜLLER



Der DKW 3=6 Monza ist ein 2+2-sitziger Sportwagen auf einem Fahrgestell des DKW 3=6. Er ist nach der weltbekanntesten italienischen Grand-Prix-Strecke benannt. Mit diesem Fahrzeug wurden 1956 fünf Weltrekorde aufgestellt.

MG TD

Bj. 1952 · 1242 ccm · 4 Zyl. · 54 PS

FERDINAND AUSTEN
MARC WINKELMANN



Gebaut zwischen 4. und 30. Juni 1952 in den Morris Garagen in Abingdon (England). Erstzulassung 1. Juli 1952 in Kalifornien
Sonderausstattung:
Bremskraftverstärker: Beinmuskulatur
Lenkunterstützung: Oberarme
Klimaanlage: Regulierbarer Fahrwind - Frontscheibe rauf oder runter (Luxusausstattung/nicht Serie)
Heizung: Fußraumheizung - immer volle Leistung
Nach dem Motorschaden bei der RÜ 2010 wurde der Wagen generalüberholt.

Porsche 356 C

Bj. 1963 · 1600 ccm · 4 Zyl. · 95 PS

KLAUS BELUSA
FRANZ JÜRGEN BREIL



Das Fahrzeug wurde im Jahre 1963 in der Länderausstattung USA gefertigt und ausgeliefert. Seit 1997 bis Anfang 2005 wurde der Porsche in aufwendiger Kleinarbeit vollständig restauriert und in den Originalzustand gebracht. Das Fahrzeug wurde im Jahre 1992 aus den USA wieder nach Deutschland zurückgeführt.

Das Restaurant
mit dem einzigartigen Blick
auf den Baldeneysee



RESTAURANT · BIERGARTEN · VERANSTALTUNGEN

Jagdhaus Schellenberg GmbH & Co. KG
Heisinger Straße 170a · 45134 Essen · Tel.: 0201 - 437 870 · Fax: 0201 - 437 87 29
info@jagdhaus-schellenberg.de · www.jagdhaus-schellenberg.de

www.2ddesign.de



IHR
PROJEKT-
ENTWICKLER
IM
RUHRGEBIET

HOPF Immobilien-Entwicklungs-GmbH & Co. KG
Rüttenscheider Straße 199 · 45131 Essen
0201 7994500 · info@hopf-ieg.de
www.hopf-ieg.de

TOUR DE RÜ Starter 2017

M-Benz 280 SE/9 3.5

Bj. 1970 · 3499 ccm · 6 Zyl. · 200 PS

DR. STEPHAN HOLTHOFF-PFÖRTNER
NN



21

Rolls Royce Silver Wraith Sedanca

Bj. 1950 · 4257 ccm · 6 Zyl. · 90 PS

ERICH SCHULZ
AXEL SOBEL
ANDY THIEME
HANS ZAITZ



22

mehrfacher Gewinner
beim Concours d'Elegance

M-Benz 300 SL

Bj. 1961 · 2996 ccm · 6 Zyl. · 216 PS

KLAUS M. SÄLZER
NN



23

VW Samba Bus

Bj. 1965 · 1200 ccm · 4 Zyl. · 30 PS

BÄRBEL MAAG
SEBASTIAN MAAG
SARAH MAAG
MARA MAAG
FLORENTINE MAAG
CHARLOTTA MAAG



24

Der Bus hat 23 Fenster

Porsche 356 B Coupé 1600 Super 90

Bj. 1962 · 1571 ccm · 4 Zyl. · 90 PS

FRANK BURGARTZ
NN



25

GT spezielle Ausstattung:
100l Tank, Ölkühlanlage mit 2 externen
Kühlern, Heckschürze, GT Spiegel, Aus-
puffanlage, Scheibenbremsen Vorder- und
Hinterachse, Motorleistungssteigerung



Juwelier J. Peter Rust

Repräsentant der Marken

Cartier Hublot IWC Montblanc Panerai TAG Heuer

Goldschmiede-Atelier Schmuckanfertigung
 Brillanten Saphire Smaragde Rubine

Gemarkenstrasse 55

45147 Essen

Telefon 0201 777174

Email info@rust-online.de

www.rust-online.de

TOUR DE RÜ Starter 2017

Original Willy's Jeep M 38

Bj. 1951 · 1767 ccm · 4 Zyl. · 55 PS

STEPHAN WITTE
 THOMAS DI MARCO



Willy's Overland (M38/USA) Originalzustand

MG TD MK 2

Bj. 1951 · 1250 ccm · 4 Zyl. · 60 PS

KLAUS PETER TILLENKAMP
 SYLVIA TILLENKAMP



Vom MG TD „Mark II“ wurden 1711 Exemplare parallel zum normalen TD von 1949 bis 1953 hergestellt. Der „Mark II“ war die Sport-Version mit stärkerem Motor, durch große Ventile, 2 1 1/2“ SU-Vergaser, höherer Verdichtung. Zur besseren Kraftstoffversorgung versorgten 2 Benzinpumpen die Vergaser. Das Fahrwerk wurde mit zusätzlichen Andrex-Dämpfern ausgestattet. Dies sorgte für eine wesentlich straffere Straßenlage.

Austin Healey 100/4

Bj. 1954 · 2660 ccm · 4 Zyl. · 110 PS

PETER MEYER
 GABRIELE MEYER



Le Mans Specification
 Original Maschine
 Mehrmalige Teilnahme „Mille Miglia“

Porsche 356 A Speedster

Bj. 1957 · 1600 ccm · 4 Zyl. · 120 PS

MICHAEL KÜKE
 CHRISTOPHER SCHÄFER



Fahrzeug wurde seit den 60er Jahren als Rennfahrzeug eingesetzt.
 Prominente Fahrer: Walter Röhl, Jürgen Barth, Heribert Küke, Mansour Ojeh (TAG)
 Seit 1971 im Familienbesitz

Peugeot 403

Bj. 1958 · 1500 ccm · 4 Zyl.

PETER TRAPSKI
 EVA-MARIA TRAPSKI



Fahrzeug wurde über mehrere Jahre restauriert.

150 Jahre jung ...

Stauder. Frischer denn je!



Axel Stauder

Thomas Stauder



Ehrlich wie das Ruhrgebiet.



31

MG "A"

Bj. 1959 · 1489 ccm · 4 Zyl · 70 PS

STEFAN KNÜMANN
TOM KNÜMANN

Seit 20 Jahren im Besitz, original ungeschweißt.



32

Triumph TR 3A

Bj. 1959 · 2000 ccm · 4 Zyl · 100 PS

RICHARD SENFTLEBEN
OTTO SEIDENFAD

Der TR3A, der Langhuber mit den nassen Lauffuchsen war nie als Sportwagenmotor gedacht. Dennoch brillierte er auch im TR3A mit sattem Drehmoment und guter Leistung.



33

Austin Healey Sprite MK1 „Froschaug“

Bj. 1960 · 948 ccm · 4 Zyl · 43 PS

DR. MICHAELE PORTTEN
DR. NICOLA VON DER OHE

Bauzeit von 1958-1961, bei Testfahrt 1958 133,4 km/h, Preis 1958: 678 Britische Pfund
48987 Fahrzeuge gebaut, Vollrestauration 2008 nach US-Import



34

Volvo PV 544 „Buckelvolvo“

Bj. 1959 · 1600 ccm · 4 Zyl · 65 PS

JÖRG ASSENMACHER
KLAUS ASSENMACHER



35

Jaguar XK 150 SE DHC

Bj. 1959 · 3442 ccm · 6 Zyl · 209 PS

PETER RUST
BRIGITTE RUST

Rallye Umbau

110 Jahre Familientradition 60 Jahre Mercedes-Benz Service-Partner

Wenn die Frühlingssonne lacht, fahren Oldtimer-Fans ihre edlen Klassiker aus dem Winterquartier. Mit viel Liebe zum Detail haben sich unsere erfahrenen Mitarbeiter zuvor um die Liebhaberstücke gekümmert. Zu unserem Service gehören Reparatur und Instandsetzung ebenso wie Wartung und Pflege. Mit unserer Werkstatt, dem Karosseriebau und der Lackiererei bieten wir die wichtigsten Arbeiten aus einer Hand. Das gilt selbstverständlich auch für alle Mercedes-Benz Pkw und Nutzfahrzeuge, die wir für den täglichen Einsatz fit machen – Service mit Tradition.



Kupferdreher Str. 2
45257 Essen
Tel.: 0201 848180
www.schulte-oversohl.de



Hans Schulte Oversohl
Autos • Service • Leidenschaft

TOUR DE RÜ Starter 2017

M-Benz 230 SL W113 Pagode

Bj. 1964 · 2281 ccm · 6 Zyl. · 150 PS

MANFRED SANDER
RENATE SANDER

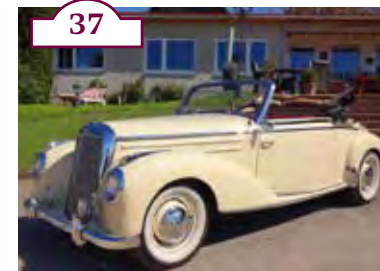


Fahrzeug aus Amerika, 2015 aufwendig restauriert

M-Benz 220 A Cabrio

Bj. 1953 · 2195 ccm · 6 Zyl. · 80 PS

MARIA SCHULZ
PETRA DETERMANN
VERA MONKA-GLÄNZER
GABRIELE SAUER



Fahrzeug wurde von der Firma Lueg 1953 in Bochum ausgeliefert. Der Innenraum hat noch das originale unbeschädigte Leder.

Ford Thunderbird

Bj. 1960 · 5800 ccm · 8 Zyl. · 300 PS

MAXIMILIAN FREIHERR
VON FÜRSTENBERG
STEPHANIE FREIFRAU
VON FÜRSTENBERG



Länge: 5.215
Breite: 1.960

Austin Healey Speedwell Sprite

Bj. 1961 · 948 ccm · 4 Zyl. · 64 PS

DIRK WELLER
GABRIELE KLEINEKATHÖFER



Einer von zwei gebauten Fahrzeugen von Speedwell als Cabrio mit Ashley Hardtop.

Opel Rekord P1

Bj. 1957 · 1680 ccm · 4 Zyl. · 55 PS

DIETER GRUBER
TORBEN GRUBER



Fahrzeug wurde durch die DEKRA mit einer 1 am 19.08.09 bewertet!

fen++Oldtimer-Reifen++Old



Bei uns finden Sie eine große Auswahl an Markenreifen zu attraktiven Preisen. Zum Beispiel den Michelin Energy™ Saver, vom ADAC mit „besonders empfehlenswert“ bewertet (Test 03/2009). Das ist Qualität und Service vom Fachmarkt.



Stracke Reifen-Technik GmbH
 Bottroper Straße 331 · 45356 Essen
 Tel. 0201 667202 · Fax 0201 611619
www.stracke-reifentechnik.de

TOUR DE RÜ Starter 2017

M-Benz 300 D W189

Bj. 1958 · 2996 ccm · 6 Zyl. · 160 PS

BENJAMIN KAISER
 FAHRZEUGWERKE LUEG
 CHRISTIAN NIKOLAI



Fahrzeug im Originalzustand –
 Fahrzeugwerke Lueg

M-Benz 220 SE Cabriolet

Bj. 1963 · 2200 ccm · 6 Zyl. · 120 PS

JÖRG SCHARWALD
 FAHRZEUGWERKE LUEG
 LINDA WOHLERT
 LARA SCHARWALD
 KIARA WOHLERT



Fahrzeug im Originalzustand –
 Fahrzeugwerke Lueg

VW Käfer Cabrio

1500 ccm · 4 Zyl. · 50 PS

REINHARD PASS
 FABIAN PASS
 SABINE HINSKEN



M-Benz 300 SL

Bj. 1960 · 2975 ccm · 6 Zyl. · 215 PS

DR. WERNER MARKS
 NICO MARKS



Unrestauriertes Originalfahrzeug, seit über
 25 Jahren in meinem Besitz, Erstzulassung
 in San Francisco, Kalifornien

Goggomobil Limousine

Bj. 1963 · 250 ccm · 2 Zyl. · 10,3 PS

GEREON PANKNIN
 MARCO CLASSEN



- Original Farbton und Ausstattung
 - Selbstmördertüren



Unsere Klassiker kommen nie aus der Mode.

**Erleben Sie die Faszination Porsche bei uns
im Porsche Zentrum Essen.**

Wir freuen uns auf Ihren Besuch.



PORSCHE

Porsche Zentrum Essen

Gottfried Schultz Sportwagen
GmbH & Co. KG
Altendorfer Straße 52
45143 Essen
Tel.: +49 201 63400-0
Fax: +49 201 63400-90
info@porsche-essen.de
www.porsche-essen.de

TOUR DE RÜ Starter 2017

Porsche 356 SC

Bj. 1963 · 1571 ccm · 4 Zyl. · 95 PS

EDGAR LÜHR
NN
PORSCHE ZENTRUM ESSEN



46

Jaguar XK 120 C „C Type“

Bj. 1960 · 4200 ccm · 6 Zyl. · 295 PS

PHILIPP THOMANEK
HANS-JOACHIM KUSEMANN



47

Der Jaguar C-Type gewann 1951 und 1953 die 24 Stunden von Le Mans. Jaguar setzte als erster Rennstall Scheibenbremsen im Rennsport ein, die Jaguar zusammen mit Dunlop für den C-Type entwickelte. Stirling Moss fuhr etliche Rennen auf dem C-Type.

Jaguar XK 140 DHC

Bj. 1956 · 3442 ccm · 6 Zyl. · 190 PS

DR. KLAUS PETERSEIM
DR. HERBERT PROBST



48

1956 in die USA exportiert, 2006 nach Deutschland geholt und von Grund auf restauriert.

Concours de Restauration 3er Platz Tour de Rü 2011.

Der XK 140 ist die Weiterentwicklung des legendären XK 120 von 1949 und wurde bis 1957 als Cabriolet (DHC) 2.310 mal gebaut. Das Auto kostete 1.160 Pfund und hatte eine Höchstgeschwindigkeit von knapp 200 km/h.

Rolls Royce HP 20/25

Bj. 1936 · 3600 ccm · 6 Zyl. · 50 PS

WERNER BÜCKING
WWW.TRUCK.DE
TINA GOBBO
INGRID GOSSENS



49

Porsche Targa 2,4 S

Bj. 1973 · 2400 ccm · 6 Zyl. · 190 PS

PETER QUARTI
NN
PORSCHE ZENTRUM ESSEN



50



Wir wissen besondere Werte zu schätzen.

Engel & Völkers verfügt über langjährige Erfahrung und umfassendes Know-how, um Sie auf dem Weg zum erfolgreichen Verkauf zu begleiten – und zwar vom persönlichen Erstgespräch bis zum Vertragsabschluss. Profitieren Sie von unserem Pro an Kompetenz, Erfahrung & Service und rechnen Sie mit dem Besten! Kontaktieren Sie uns jetzt für eine fundierte, kostenfreie Marktwerteinschätzung und eine unverbindliche Beratung!

Essen - NRW · Rüttscheider Straße 251 · 45131 Essen
 Telefon +49-(0)201-43 61 61 · Telefax +49-(0)201-43 61 62
 Essen@engelvoelkers.com · www.engelvoelkers.com/essen · Makler



ENGEL & VÖLKERS

TOUR DE RÜ Starter 2017

Sunbeam Tiger

Bj. 1965 · 4200 ccm · 8 Zyl. · 200 PS

DR. MAXIMILIAN TRAH
 MORITZ TRAH

51



Austin Healey 3000 MK III

Bj. 1965 · 2912 ccm · 6 Zyl. · 150 PS

KLAUS BUDDE
 MICHAEL POTH

52



M-Benz 300 S Cabrio

Bj. 1952 · 3000 ccm · 6 Zyl. · 150 PS

ANDREAS HOFFMANN
 INGE HOFFMANN

53



Es wurden nur 203 Exemplare gebaut.
 Tour de RÜ 2008 - Pokal für das
 bestrestaurierte Fahrzeug.

Austin Healey Sprite "Frosch"

Bj. 1959 · 1300 ccm · 4 Zyl. · 90 PS

MAXIMILIAN HOFFMANN
 TIM RADMACHER

54



M-Benz 230 SL Pagode

Bj. 1964 · 2285 ccm · 6 Zyl. · 150 PS

ALEXANDRA LECHNER
 ANELIYA AVERHOFF

55



Originalzustand, original Leder Cognac 2-Ton,
 sehr frühes Modell, Servolenkung, seltene
 Farbkombination: dunkelgrün und beiges
 Verdeck



Wärme der natürlichen Art.

Ob Spa-Oase oder Familienbad – wir bieten für jeden eine individuelle Badgestaltung. Und mit unserer intelligenten Wärme- und Klimatechnik bleiben wir nicht nur Ihnen, sondern auch der Natur nachhaltig in Erinnerung.



Installationen der individuellen Art.



Assenmacher

Für Ihr Zuhause.

Intelligente Wärme- und Klimatechnik.
Individuelle Badgestaltung.

Assenmacher GmbH
Steile Straße 28
45149 Essen

T +49 (0)201 87 77 66-0
F +49 (0)201 87 77 66-21

info@assenmacher-gmbh.de
www.assenmacher-gmbh.de

TOUR DE RÜ Starter 2017

M-Benz W111 Cabrio 220 SEB

Bj. 1962 · 2195 ccm · 6 Zyl. · 120 PS

MATTHIAS KAHMANN
JÖRG PÄHLER
BERND AVERHOFF



56

Lenkradautomatik, 4 einzelne Sportsitze, Servolenkung, original Becker-Radio mit separatem Cassettenteil, Mittelarmlehne, Weißwandreifen

Jaguar XK-120

Bj. 1953 · 3442 ccm · 6 Zyl. · 160 PS

KURTLUDWIG LINDGENS
PROF. DR. THOMAS PHILIPP



57

Erstzulassung am 08.12.1953 durch Jaguar Main Distributor Charles Homburg, Los Angeles
Voll-Restauration in 1993/1994 in Californien
Verschiffung in die Schweiz im Februar 1994
FIVA-PASS 16. Juli 2013

M-Benz 190 SL

Bj. 1962 · 1887 ccm · 4 Zyl. · 105 PS

STEFAN WINDPRECHT
STEFAN WIESENBERG



58

M-Benz 230 SL

Bj. 1963 · 2500 ccm · 6 Zyl. · 150 PS

WOLFGANG MEISEL
NN



59

Automatic

Renault 4 TL

839 ccm · 4 Zyl. · 39 PS

STEFAN CONRADY
RICHARD OVERHAUS



60

Auto des Jahres 1961



nachher ✓

Unfall ///
Diebstahl ///
Vandalismus

Einfach gut versichert!

Agthe Assekuranzvermittlung GmbH

Alfredstraße 293 · 45133 Essen · Telefon 0201 8 42 96-0 · Fax 0201 42 36 63

E-Mail: info@agthe-assekuranz.de

Fiat 600

Bj. 1959 · 633 ccm · 4 Zyl. · 19 PS

DR. WILHELM HEIENBROK
DR. CAROLYN GATFIELD



61

Das Fahrzeug besitzt „Selbstmördertüren“, weil sie sich nach vorne öffnen.

Porsche 356 B Cabrio

Bj. 1962 · 1582ccm · 4Zyl. · 75 PS

JESSICA AGTHE
KLAUS AGTHE



62

Zuverlässiger Klassiker, Fahrzeug hat noch das Original Hardtop

Borgward Isabella Coupe TS

Bj. 1960 · 1500 ccm · 4 Zyl. · 75 PS

DR. CHRISTIAN STUEDEMUND
MALTE STUEDEMUND



63

Original Faltdach Firma Golde, extrem selten! Es wurden nur 8 Fahrzeuge damit ausgestattet, 3 Fahrzeuge sind heute mit Faltdach zugelassen oder bekannt.

M-Benz 220 SE Cabrio

Bj. 1962 · 2200 ccm · 6 Zyl. · 120 PS

ANDRÉ WEBER
CHRISTIAN WIESCHNEWSKI
BANKHAUS BAUER



64

M-Benz 300 SL Roadster

Bj. 1960 · 2975 ccm · 6 Zyl. · 215 PS

DR. HANS W. DAHLEM
IRENE OLT-DAHLEM



65

**Drehteile
Zeichnungsteile
Schrauben
Werkzeuge
Kugellager
Stahl**



Dreh- und Frästeile/Sonderschrauben

Zeichnungs-, Stanz- und Normteile aus allen Werkstoffen nach AD-Merkblättern oder TÜV-Abnahme

Wälzlager

Kugellager, Pendelrollenlager, Zylinderrollenlager, Nadelrollenlager, Gehäuselager, Gelenklager, Wellendichtringe, O-Ringe, Nilos-Ringe, Zubehör

Edelstahl, Walzstahl, Röhren

Format-, Maß- und Skizzenbleche, Ronden, Ringe, Form- und Stabstahl, Rohre, Rohrzubehör in allen Werkstoffen

Werkzeuge, Industriebedarf

Befestigungstechnik, Schlauchschellen, technischer Bedarf, Eisenwaren, Hebezeuge, Schleifmittel, Arbeitsschutz

Adlerstraße 9, 45307 Essen
T 0201 81015-0 · F 0201 81015-27
Postfach 101652, 45016 Essen
www.gebr-hilgenberg.de · info@gebr-hilgenberg.de



TOUR DE RÜ Starter 2017

Jaguar E-Type Roadster

Bj. 1964 · 4200 ccm · 6 Zyl. · 265 PS

HARALD ZWEIG
INGE ZWEIG



66

Das Fahrzeug besitzt „Selbstmördertüren“, weil sie sich nach vorne öffnen.

Peugeot 203 C Berline

Bj. 1957 · 1290 ccm · 4 Zyl. · 45 PS

IRINA BARTH
ANDREAS SCHROER-ERICHSON



67

Seinerzeit Frankreich-Import, stammt aus einem Weindorf im Ardeche/Süd-Frankreich. 1. Hand, gehörte einem Winzer, der ihn zunächst nicht verkaufen wollte, später saßen dann die Hühner drin. Gründlichste, stückweise Restaurierung von Karosserie und Fahrwerk von Fachleuten über mehrere Jahre in Deutschland. Nachweisbar originale 132.000 km gelaufen. Erste offizielle Zulassung in Deutschland im März 2008 auf uns.

AC ACE

Bj. 1956 · 2600 ccm · 6 Zyl. · 120 PS

DR. KAY HAFNER
CORNELIUS HAFNER



68

Originalzustand

AC Cobra

Bj. 1963 · 4700 ccm · 8 Zyl. · 350 PS

LEONARD HAFNER
CONSTANTIN HAFNER



69

Originalzustand

MG TD

Bj. 1952 · 1216 ccm · 4 Zyl. · 50 PS

DR. ULRICH BECKER
KAI BECKER



70



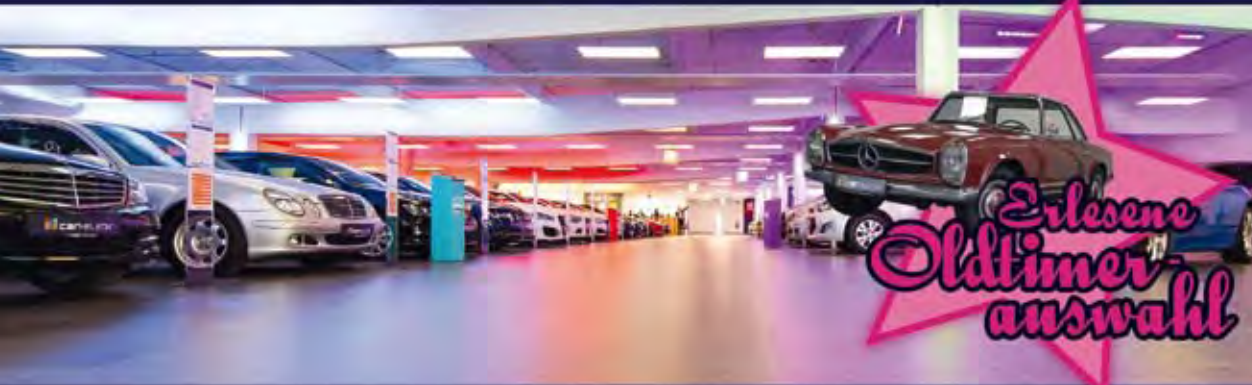
CARMELEON®

CARMELEON



AUTOS FÜR KENNER

Limousine, Supersportwagen oder Oldtimer:
Bei CARMELEON findest Du hochwertige Gebrauchtwagen aller Marken und Klassen – und eine erlesene Auswahl automobiler Schätze vom T1 Bus bis zum Tesla Roadster.



*Erlesene
Oldtimer-
auswahl*

**Jetzt
NEU**

**DIREKT AUF
DER RÜ**

CARMELEON CITYOFFICE
Rüttenscheider Str. 319-321
45131 Essen
Telefon 0201 384488-22
cityoffice@carmeleon.de

CARMELEON.de

CARMELEON HAUPTSITZ
Manderscheidstraße 80
45141 Essen
Telefon 0201 220379-22
info@carmeleon.de



TOUR DE RÜ Starter 2017

Corvette C2 Cabrio

Bj. 1965 · 5303 ccm · 8 Zyl. · 230 PS

DANIEL BODEN
MARK BODEN



71

Das Fahrzeug ist ausgestattet:

- Corvette Convertible
- AA Nassau Blue
- 438 Genuine Leather Seats, White, (Black Instrument Panel and Carpet)
- C07 Auxiliary Hardtop
- M20 4-Speed Transmission
- P48 Special Cast Aluminium Knock-Off Wheels
- P92 Whitewall Tires
- U69 AM_FM Radio
- A02 Soft Ray Tinted Glass, Windshield

M-Benz 280 SL Pagode

Bj. 1965 · 2800 ccm · 6 Zyl. · 150 PS

JENS TORWESTEN
SABINE TORWESTEN



72

M-Benz 190 SL

Bj. 1959 · 1900 ccm · 4 Zyl. · 105 PS

JÜRGEN BALTES
CATRIN BALTES



73

Sehr seltene Sonderlackierung nur für USA. Erstausslieferung, am 01.07.1959 an das Rockefeller-Center, New York.

M-Benz 220 S Cabriolet A (W180)

Bj. 1957 · 1996 ccm · 6 Zyl. · 106 PS

PROF. DR. HEINZ JAKOB
REBECCA GULBA
ROBIN JAKOB



74

Mit der Baureihe W180 (Ponton) baute Mercedes-Benz 1955 erstmals Automobile mit selbsttragender Karosserie. Nach intensiven Massnahmen zur Stabilisierung wurde Ende 1956 das Cabriolet vorgestellt und stellte damals den ultimativen Luxus dar. Das vorgestellte Automobil wurde im April 1957 in Deutschland ausgeliefert. Von 2005 - 2008 erfolgte eine Vollrestauration durch den heutigen Besitzer.

M-Benz 180 C Ponton

Bj. 1955 · 1768 ccm · 4 Zyl. · 51 PS

WILLI LÖSING
DAGMAR JILLECK



75

unrestaurierter Originalzustand



Erfolg ist kein Zufall! ...sondern das Ergebnis von Engagement und Kompetenz.

Wenn Sie einen Käufer für Ihre Immobilie oder ein neues Zuhause suchen, dann wissen wir, wie wir Ihnen helfen können. Rufen Sie an oder besuchen Sie uns in unserem Shop in Essen-Rüttenscheid.

STEIN
IMMOBILIEN

Rüttenscheider Str. 135, 45130 Essen, Tel.: 0201 / 79 88 79 20
info@immobilien-stein.com · www.immobilien-stein.com
Öffnungszeiten: Mo.–Fr. 10–13 Uhr & 14–18 Uhr · Sa. 10–14 Uhr · u. n. V.



**MARKISEN
stein** ... alles für Garten,
Terrasse und Balkon

Wir sind Ihr exklusiver Terrassen-Einrichter und bieten Ihnen Markisen, Terrassen-Überdachungen, Gartenmöbel, Sonnenschirme, Grillgeräte sowie Zubehör in Top-Qualität – und der Service stimmt auch.



www.markisen-stein.de

An der Wienbecke 75, 46284 Dorsten, Tel.: 02362 / 7 66 16
Öffnungszeiten: Mo.–Fr. 10–18 Uhr · Sa. 10–14 Uhr

Shop Essen: Rüttenscheider Str. 135, 45130 Essen, Tel.: 0201 / 79 88 79 20
Öffnungszeiten: Mo.–Fr. 10–13 Uhr & 14–18 Uhr · Sa. 10–14 Uhr · u. n. V.

TOUR DE RÜ Starter 2017

Opel Olympia Rekord P2

Bj. 1960 · 1500 ccm · 4 Zyl. · 50 PS

BERND DETISCHE
ANDREA ROOS-DETISCHE



76

Seit 1985 in 2. Hand, Faltschiebedach, Olymat (Halbautomatic), original Kilometerstand 52.000 km.

Ford Mustang Cabrio

Bj. 1965 · 4700 ccm · 8 Zyl. · 225 PS

ANDREAS STEIN
ASTRID STEIN



77

Farbe Rot mit weißem Verdeck
Innenausstattung kompakt in rot

Pontiac Bonneville 455

Bj. 1965 · 7456 ccm · 8 Zyl. · 250 PS

JÜRGEN SIPPEL
MICHAEL SIPPEL
LISA SIPPEL



78

M-Benz 220 B Cabrio

Bj. 1952 · 2188 ccm · 6 Zyl. · 80 PS

GÜNTER JORTZIK
ELKE KRÜGER
HETTY BERNSHOF
NINA BERNSHOF



79

Vorbesitzer: Brauerei Ferdinand Schumacher, Düsseldorf.
Das Fahrzeug hat noch die 1. originale Lederausstattung.

VW T1 Pritschenwagen

Bj. 1966 · 1493 ccm · 4 Zyl. · 44 PS

ALEXANDRA BRÜLL
JULIA OVERHAUS



80

TOUR DE RÜ Starter 2017



Für jedes Ziel:
Logistik-Qualität von Weiss

Erich **Weiss**
Spedition

...ganz Deutschland in 24 Stunden

...Europa in 48 Stunden

...Kurier- Expressdienst

Wir schonen die Umwelt durch den Einsatz von Fahrzeugen der neuesten Euro-Norm. Wir beziehen unseren Strom aus vollständig regenerativen Energiequellen. Wir machen die Logistik ein bisschen grüner.



Ihr Stückgutpartner in Heiligenhaus

Tel: 02056-5838 0 www.spedition-weiss.de

Franz Maag ESSENS GRÖSSTE UND MODERNSTE AUTOVERWERTUNG
ALTAUTOENTSORGUNG



SEIT ÜBER
45 JAHREN
IN ESSEN

Zertifizierter Entsorgungsbetrieb
· über 600 Kfzs zum Ausschleppen
· An- und Verkauf von Unfallfahrzeugen
· Verkauf von gebrauchten Ersatzteilen & Motoren

ALTENDORFER STRASSE 237 · 45143 ESSEN · TEL. 0201/62 20 66

www.franz-maag.de · franz.maag@t-online.de

Rover Sportsalon 14 HP

Bj. 1945

DR. ANDREAS HAUSNER
VICI HAUSNER



81

MG A 1500

Bj. 1959 · 1489 ccm · 4 Zyl. · 74 PS

FELIX BÜCKING
FLORIAN HAUSNER



82

Borgward Isabella Coupé Cabriolet

Bj. 1959 · 1500 ccm · 4 Zyl. · 75 PS

HARTMUT LOGES
DR. KLAUS THIEMER



83

Karosserie der Fa. Karl Deutsch, Köln, Stückzahl ca. 16, nur 3 Stück wurden mit Hardtop geliefert, so das vorstehende Exemplar

M-Benz 220 B Cabrio

Bj. 1952 · 2188 ccm · 6 Zyl. · 80 PS

PROF. DR. DIETRICH GULBA
ASTRID GULBA



84

Das hier gezeigte 220 Cabriolet B mit Becker Radio als Sonderausstattung ist eines von nur 997 gebauten Exemplaren und wurde am 25. März 1952 nach Hamburg ausgeliefert, wurde später nach Amerika exportiert und 2001 von dort wieder reimportiert. Zwischen 2003 und 2007 wurde das Fahrzeug vom heutigen Eigentümer weitgehend in Eigenarbeit restauriert und ist seither > 20.000 km, ein Großteil auf Alpentouren, pannenfrei gelaufen.

BMW 501

Bj. 1955 · 2600 ccm · 8 Zyl. · 100 PS

BRIGITTE SCHNEEMANN
RONALD SCHNEEMANN



85

Metalllackierung und selber komplett restauriert mit original Radio

ROTTHEGE | WASSERMANN

RECHTSANWÄLTE ▪ WIRTSCHAFTSPRÜFER ▪ STEUERBERATER



Ihre Spezialisten für den Mittelstand

Qualität macht den Unterschied

- Steuerberatung
- Digitales Rechnungswesen
- Betriebswirtschaftliche Prüfungen
- Unternehmensbewertung
- Immobilientransaktionen
- Steuerstrafrecht/
Gesellschaftsrecht

Essen: Rüttenscheider Straße 199, 45131 Essen, Tel.: +49 (0)201.842 19 0
Düsseldorf: Graf-Adolf-Platz 15, 40213 Düsseldorf, Tel.: +49 (0)211.955 991 0
b. wassermann@rotthege-wassermann.de, www.rotthege.com



TOUR DE RÜ Starter 2017

Ford F 100

Bj. 1956 · 4160 ccm · 8 Zyl. · 420 PS

WALTER BRÜLL



86

Cobra – Fahrwerk

BMW 502

Bj. 1962 · 3146 ccm · 8 Zyl. · 140 PS

HEINZ DÜRFELD
FRIEDHELM DÜRFELD



87

Scheibenbremsen, SSD, Knüppelschaltung
In der Bauzeit von 9/61 bis 8/62 wurden
915 Fahrzeuge gebaut,
Kaufpreis rd. 19.850,00 DM,
zugelassen waren am 01.01.2016
in Flensburg 29 Fahrzeuge
Restauriert von 4/1994 bis 5/2002

Auch Barockengel genannt

Morris Minor Traveller

Bj. 1964 · 1098 ccm · 4 Zyl. · 48 PS

DR. BERND WASSERMANN
VERENA WASSERMANN



88

Alfa Romeo Giulia 1300 TI

Bj. 1965 · 1300 ccm · 4 Zyl. · 82 PS

DR. JÖRG RÜTTINGER
ULRIKE RÜTTINGER



89

Bis 2001 in Italien gelaufen, dann über
Holland 2008 nach Essen gekommen und
teilrestauriert.

Alfa Romeo Spider 1,6 I

1600 ccm · 4 Zyl. · 103 PS

DR. CAROLA HOLTHOFF
JANTIEN LAMPRECHT



90

Wir beraten Sie rund um
das Thema Immobilien!



Verkauf und Vermietung Ihrer Immobilie

Sachverständigengutachten

Professionelle WEG- und Hausverwaltung



Email: fruehoff-immobilien@email.de
Internet: www.fruehoff-immobilien.de

Grundstücksverwaltungs- und
Immobilien-gesellschaft mbH

Harkortstraße 63
45145 Essen
Telefon (0201) 2 47 68-0
Telefax (0201) 2 47 68-88



Petra Leiler

Diplomsachverständige * für die Bewertung
von bebauten und unbebauten Grundstücken,
Mieten und Pachten



Verkehrswertgutachten gemäß BauGB und ImmoWertV

Professionelle Bewertung von Immobilien, Grundstücken und Rechten

Gutachten von Miet- und Pachtwerten

Harkortstr. 63 45145 Essen Telefon: 0201/247680 Fax: 0201/2476888

TOUR DE RÜ Starter 2017

Chevrolet Typ Corvette C1
Bj. 1959 · 4600 ccm · 8 Zyl. · 233 PS
HEINZ GROOTE
ERIKA GROOTE



M-Benz 190 SL
Bj. 1956 · 1897 ccm · 4 Zyl. · 105 PS
DIETER WEISSHAAR
SEBASTIAN WEISSHAAR



Austin Healey MK I
Bj. 1960 · 948 ccm · 4 Zyl. · 48 PS
CONSTANCE SETTELMEYER
STEFAN SETTELMEYER



Ford 20 MTS P5
Bj. 1964 · 2000 ccm · 6 Zyl. · 90 PS
DR. ARNDT WINNESBERG
NN



Jaguar C-Type Serie I
Bj. 1954 · 4200 ccm · 6 Zyl. · 209 PS
MIKE FRÜHOFF
JASMIN FRÜHOFF



Das Fahrzeug ist in einem hervorragenden und originalen Zustand. Der frühe 190 SL ist seit diesem Jahr zur Mille Miglia zugelassen und gehört damit zu einem kleinen und erlesenen Kreis. Er zeichnet sich durch einen dritten Sitz quer zur Fahrtrichtung, eine handaufgezogene Uhr im Handschuhfach und eine Handwaschpumpe aus.

Herkunft Los Angeles Kalifornien USA Originalzustand, 1 Vorbesitzer Überführt nach Essen an die jetzige Besitzerin Frau Constance Settelmeyer 2016 TÜV Vorführung ohne Mängel (nur EU Leuchtmittel vorne)

Extrem selten gewordenes, ehemaliges Spitzen-Modell von Ford. Authentisches Ruhrgebiets-Fahrzeug in TOP-Erhaltungszustand.

Das Fahrzeug wurde insbesondere für Bergrennen genutzt und hat schon etliche Rennen gewonnen, Schinderhannes Classic 2013 / Eifel-Rennen 2012, Schwarzwald Classic 2010 usw.

SCHNELLER ALS MAN DENKt!



M. SANDER...
TRANSPORTE
Der Bringer...

Bamlerstraße 25 · 45141 Essen
Telefon: 02 01 - 23 13 25
Fax: 02 01 - 22 85 06
info@sander-transporte.net

www.sander-transporte.net

TOUR DE RÜ Starter 2017

Citroën 11B Traction

Bj. 1953 · 1900 ccm · 4 Zyl. · 58 PS

WERNER VON DER STEIN
HILDEGARD POGGE
WILFRIED SICHELSCHMIDT



MG A Coupé

Bj. 1959 · 1500 ccm · 4 Zyl. · 72 PS

NAZIM KIYGI
LUISA BRANDI



Opel Kapitän PL 2,6

Bj. 1961 · 2600 ccm · 6 Zyl. · 90 PS

WERNER WINNESBERG
NN



OPEL-Klassiker mit Panorama-Scheiben. Nur noch 165 Fahrzeuge dies Types weltweit. Luxus-Ausführung mit hohem Wiedererkennungswert.

Austin A7 Chummy

Bj. 1927 · 750 ccm · 4 Zyl. · 15 PS

KLEMENS KEYSER
MARIANNE HOLTkamp



6V-Elektrik einschl. Anlasser - aber auch Kurbel vorhanden, Magnetzündung, Klimaanlage - längs geteilte, oben hochklappbare Frontscheibe, Steckfenster, Vorfahre ALLER BMW Autos (und Mini). Fallbenzin = keine Benzinpumpe, keine Wasserpumpe, 3 Gänge. Reifen: Motorrad-Beiwagenreifen aber auf Autobahn Reissverschlussstreifen. Launige, enge Kupplung

Ford Willy's

Bj. 1943 · 2198 ccm · 4 Zyl. · 54 PS

STEFAN BARTELS
NINA PIANKA



Hat an Gefechtshandlungen im 2. Weltkrieg teilgenommen und hatte vor der Restaurati-on Einschüsse im Heckblech.

Wir helfen Ihnen mit Sicherheit



KRENZLER GRAF BIERMANN OHG
Ihr Spezialist für Oldtimer- und Kunstversicherungen

Am Handelshof 1
45127 Essen
☎ 0201 - 10 96-6
FAX 0201 - 10 96-777
E-mail: kgb.essen@allianz.de
www.krenzler-graf-biermann.de

TOUR DE RÜ Starter 2017

Corvette C2 Cabriolet

Bj. 1964 · 5303 ccm · 8 Zyl. · 300 PS

ALISA ANDERLE
NICO MARKS

101



Matching Number Fahrzeug,
Frame Off Restauration

Alfa Romeo Montreal

2575 ccm · 8 Zyl. · 200 PS

RÜDIGER WESTENBERG
FABIAN WESTENBERG

102



Ein in Italien stationierter GI kaufte einen der ersten Montreals und hat ihn lange dort gefahren. Er brachte ihn mit nach Deutschland und verkaufte das Auto als er wieder in die Staaten ging. Ich bin nun seit 8 Jahren 3. Besitzer.

Ferrari 365 GTC/4

4300 ccm · 12 Zyl. · 340 PS

REINER PODZUCK
NICOLE BESTIER

103



Schweizer Vorbesitzer, vor 20 Jahren gekauft. Originalzustand, nicht restauriert, nur die Technik wurde auf den neuesten Zustand gebracht. Ferrari-Zertifiziert
Außen blau, Innen Leder Cognac – sehr selten

Steyr Puch 650 TR

Bj. 1959 · 800 ccm · 2 Zyl. · 48 PS

DIETER SOHN
HEIKE SOHN

104



Steyr Puch 650 TR

Bj. 1965 · 650 ccm · 2 Zyl. · 45 PS

DETLEF JÜNEMANN
WILMA JÜNEMANN

105



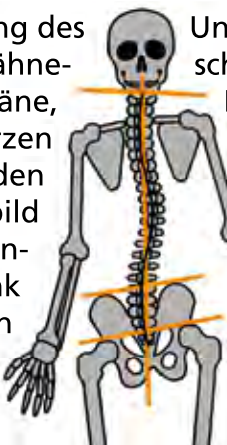
Ehemaliges im Rennsport eingesetztes Fahrzeug.
Nach 30 Jahren wieder entdeckt und in 4jähriger Kleinarbeit wieder auf die Straße gebracht.



Wenn es knirscht im Getriebe

... sind oft die Zähne schuld!

Eine Fehlstellung des Gebisses kann zu Zähneknirschen, Tinnitus, Migräne, Kopf- bzw. Gesichtsschmerzen sowie weiteren Beschwerden führen. Dieses Krankheitsbild ist das gestörte Zusammenspiel zwischen Kiefergelenk und Kaumuskel. Medizinisch als „craniomandibuläre Dysfunktion“ (CMD) bezeichnet.



Unsere Praxis befasst sich schon seit Jahren mit diesen Beschwerden – und bringt die zur Behandlung notwendigen Spezialisten zusammen. Und das mit Erfolg: „Etwa 80 % unserer Patienten freuen sich über eine wesentliche Verbesserung ihres Gesundheitszustandes.“

Willkommen in der Villa Koppers!

TOUR DE RÜ Starter 2017

Austin Healey 100/4

Bj. 1956 · 2700 ccm · 4 Zyl. · 90 PS

ROLAND NEUWIRTH
MARCUS NEUWIRTH

106

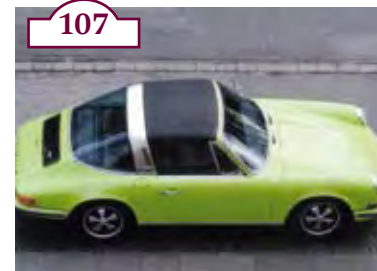


Porsche 911 Targa

2400 ccm · 6 Zyl. · 140 PS

DR. MARCUS POTH
DR. ILKA PIETZ-POTH

107



Ölklappenmodell
Originalfarbe daphne grün
Original Scheckheft
3. Hand

Dodge Pickup

Bj. 1946 · 5700 ccm · 8 Zyl. · 260 PS

UDO ARMBRUSTER
BEATE ARMBRUSTER

108



Erstlack

Alfa Romeo 2600 Touring Spider

Bj. 1964 · 2563 ccm · 6 Zyl. · 145 PS

JÜRGEN KOPFER
BRITTA KOPFER

109



Dieser Wagen wurde vor einigen Jahren "frame-off" vollrestauriert und befindet sich in einem sehr guten, originalen Zustand. Lackierung im Originalfarbton „Alfa Rosso“. Zwischen 1961 und 1965 wurden rd. 2150 Stück dieses Typs gebaut. Karosserie von Carrozzeria Touring in Mailand. Sein Reihen-Sechszylinder aus Leichtmetall verhalf dem Wagen zu einer Höchstgeschwindigkeit von 200 km/h, damit galt der 2+2-Sitzer als schneller, komfortabler Tourer.

VW Käfer

1200 ccm · 4 Zyl. · 34 PS

PETER TRAPP
NATHALIE SOULIER

110



Es handelt sich um den „Käfer für arme Leute“ Zweite Hand mit gerade einmal 42.000 km Laufleistung

Ihr flexibler und kompetenter Dienstleister
 für die Entsorgung und Lieferung von
 Schüttgütern für den Hoch-, Tief- und Kanalbau



Fuhrpark mit über 50 LKW. Für Sie stehen unsere Räder niemals still!
 Zertifiziert nach DIN EN ISO 9001:2008



A. Sauerbaum Baustoffe und Transporte GmbH

Hafenstr. 290 · 45356 Essen · Tel.: 0201 83591-0 · Fax: 0201 83591-55 · E-Mail: info@sauerbaum-baustoffe.de



TOUR DE RÜ Starter 2017

Porsche 911 SWB

Bj. 1964 · 2700 ccm · 6 Zyl. · 210 PS

MICHAEL MENDEN
 PHILIP MENDEN



Rallye-Version mit FIA Ausstattung und „R“ Bauteilen

Porsche 356 B Roadster

Bj. 1962 · 1577 ccm · 4 Zyl. · 90 PS

MARCUS MENDEN
 MARTINA MENDEN



Rallye-Version, seit 35 Jahren im Familienbesitz

Büssing Borgward

Bj. 1964 · 2400 ccm · 6 Zyl. · 80 PS

RAINER ALT
 YUSRA SULAIMAN



Bei dem Fahrzeug handelt es sich um eines der letzten in den Borgwardwerken gebauten Fahrzeugen. Das Borgwardwerk wurde nach der Pleite von 1961 bis 1964 von der Firma Büssing weitergeführt.

Fiat 124 Spider Baureihe CS1

1756 ccm · 4 Zyl. · 81 PS

ARNDT PAPPENFUSS
 MARC BRENDGEN



Zweifach legendär: Designklassiker von Sergio Pininfarina; DOHC-Motor von Aurelio Lampredi mit zwei oben liegenden Nockenwellen und Zahnriemen, markiert den Beginn der DOHC-Motoren in der Großserie. 2003 Re-Import aus Oakland, CA. 2005 Restauration unter strikter Einhaltung des Originalzustands.

Rolls Royce Silvercloud II Cabriolet

Bj. 1961 · 6230 ccm · 8 Zyl.

DIETER BORGMANN
 DETLEF REINARTZ
 MICHAEL PAULS



Der Maler Ernst Fuchs war des öfteren Beifahrer des ehemaligen Rolls Royce Besitzers aus Wien.

Zitate von Sir F. H. Royce:
 „Strebe in allem, was du tust, nach Perfektion. Beginne mit dem Besten, das es gibt, und verbessere es. Wenn es noch nicht existiert, erfinde es. Akzeptiere nichts, das fast richtig oder beinahe gut genug ist.“

„Qualität bleibt bestehen, wenn der Preis längst vergessen ist.“

Ein Prostata-Check ist genauso leicht wie Öl zu kontrollieren...



Sorgen Sie vor.
Besuchen Sie Ihren Urologen.

upk
UROLOGISCHE PRAXISKLINIK
ESSEN



www.upk-essen.de

Rüttenscheider Stern 5 · 45130 Essen
Tel. 02 01 - 80 42 62

EAU
European
Association
of Urology

TOUR DE RÜ Starter 2017

Volkswagen Typ 147 „Fridolin“

1200 ccm · 4 Zyl. · 34 PS

DR. TOBIAS JÄGER
MICHEL JÄGER



116

Das Fahrzeug wurde über 5 Jahre komplett neu aufgebaut und Ende 2016 nach 15 Jahren Standzeit neu zugelassen. Weltweit sind etwa 40 Fahrzeuge fahrbereit. In Deutschland sind aktuell 20 zugelassen. Von 1964-1972 wurden insgesamt 6139 Stück bei Westfalia gebaut.

Austin Mini Cooper S

1293 ccm · 4 Zyl. · 118 PS

DR. EIKE DOHMEN
DR. KLAUS DOHMEN



117

vorwiegend als Rallye-Fahrzeug eingesetzt

Borgward Coupe Cabrio

Bj. 1960 · 1500 ccm · 4 Zyl. · 75 PS

WOLFGANG PENDZICH
WALBURGA KESSELS-PENDZICH



118

Porsche 356 C

Bj. 1964 · 1571 ccm · 4 Zyl. · 95 PS

DOMINIK GOSENS
MATZI RICHTER



119

Porsche 356 SC Cabrio Hardtop

Bj. 1963 · 4 Zyl. · 95 PS

DR. HERMANN C. RÖMER
CHRISTIAN GRAF



120

Import in die USA 11/1963 Hülpert + Co, Dortmund
Reimport 11/1992 durch jetzigen Eigentümer
Originalversion mit schwarzem Stoffdach, momentan mit seltener Ausführung Reuter-Hardtop,
Sonderausstattung Chromfelgen, Innen- und Außentemperaturmesser, VDM-Holzlenkrod

Wir entsorgen . transportieren . reinigen .



**Wir entsorgen für Sie:
mit Konzept und aus einer Hand.**

e3e
Entsorgungsbetriebe
Essen GmbH

Pferdebahnstraße 32 | 45141 Essen
Telefon 0201/854-2888 | container@ebe-essen.de | www.ebe-essen.de

KAROSSERIE- und LACKIERFACHBETRIEB Unfallschadenbeseitigung

Der Fachbetrieb Ihres Vertrauens bei Karosserie- und Lackierarbeiten
Reparatur, Wartung und Pflege von Kraftfahrzeugen
Komplette Abwicklung von Unfallschäden und Leihwagenstellung
Abschlepp- und Bergedienst - Fahrzeugtransporte

Fon 02 01 . 853 53 25

**COLOURS | CARS
WILAND**

Dahlhauser Straße 103 - 45279 Essen
www.ccwiland.de

TOUR DE RÜ Starter 2017

Triumph TR 4

Bj. 1963 · 2138 ccm · 4 Zyl. · 101 PS

FREDDY FISCHER
FRANK BUCHHEISTER

121



VOLVO P1800 ES Schneewittchensarg

2000 ccm · 4 Zyl. · 124 PS

ALFRED HASSDENTEUFEL
ANGELIKA HASSDENTEUFEL

122



4 Gang Overdrive, im Zweitbesitz seit 1978. Der Wagen war für den amerikanischen Markt konzipiert, hat einen Meilentacho und hatte auch Seitenbeleuchtung.

M-Benz 170 S

Bj. 1950 · 1760 ccm · 4 Zyl. · 40 PS

RICHARD ALEXANDER RAABE
KLAUS-DIETER RAABE
DORIS RAABE

123



Das Fahrzeug wurde am 24. 06.1950 ausgeliefert und bereits in den 50er Jahren auf Dieselantrieb umgerüstet.

VW Käfer

Bj. 1954 · 1295 ccm · 4 Zyl. · 55 PS

CHRISTOPH BÖHMER
DR. CORNELIA SACK

124



Ausgerüstet mit einer OKRASA TSV 1300 Anlage (Oettingers Kraftfahrtechnische Spezial-Anstalt) und ABARTH-Auspuff aus den 1950er Jahren (Neupreis 1954: 935,00 DM), Beschleunigung 50-80 km/h in 7 sec., Zeitgenössische Spurverbreiterung hinten, „Nadelstreifen“-Zusatzinstrumente (6 Volt)

Ford Taunus Coupé 12 M

Bj. 1969 · 1500 ccm · 4 Zyl. · 55 PS

OLIVER TRAPSKI
LEONARD TRAPSKI

125



Alles Picobello!

Oldtimer · Youngtimer · Autosanierung, Reparatur- und Wartungsarbeiten von A - Z
- Spezialisiert auf Porsche · Erfahrung seit 20 Jahren -

Alle Fotos Momentaufnahmen vom 24. März 2017. Nichts geschönt, nichts retuschiert. Alles live!



NEU in Essen auf der
RÜ 319 - 321

Ausschnitt
aus unserer
Werkstatt-
halle an der
Rü 319-321



Totalrestauration



Studebaker, Bj. 1924. Unser Auto für die TOUR DE RÜ 2017.
Damit hätten wir das älteste Fahrzeug. Hoffentlich klappt's.
Angemeldet ist er schon. Es fehlt nur noch ein Vergaser ...



Karosserieaufbereitung - Jaguar E-Type



Vor der Auslieferung - Porsche Targa

TOUR DE RÜ Starter 2017

Studebaker Speciale Six
Bj. 1924 · 5801 ccm · 6 Zyl. · 75 PS

MARKUS MATHIA
STEPHAN KREIS
OLDTIMER CENTRUM ESSEN-
HATTINGEN



126

3-Gang-Getriebe

BMW 2000 Touring
1977 ccm · 4 Zyl. · 100 PS

MICHAEL FRESE
ANNE FRESE



127

Heute noch etwa 100 BMW Touring 2002 in
Deutschland zugelassen

Fiat 500
Bj. 1970 · 499 ccm · 2 Zyl. · 18 PS

PINA COLUCCIA
SILVAN GEHLERT



128

Tachostand 98.000 km
Alles originale Teile wie z. B. Reifen, die aus
Italien/Apulien kommen.
Das Auto ist in Deutschland angemeldet und
zugelassen.

Leyland Doppeldecker Bus
Bj. 1958 · 9569 ccm · 6 Zyl. · 125 PS

DANIEL BELAVIC
WWW.TRUCK.DE



129



130



131

**MAN- und FIAT Ducato
Abschleppwagen**

Abschleppservice für die Tour de Rü

RICK WILAND
COLOURS · CARS · WILAND
Karosserie- und Lackierfachbetrieb

MOBIL 0170 2822360

OLDTIMER CENTRUM
Essen-Hattingen
Manufaktur zur Erhaltung und Wiederherstellung klassischer Automobile

Rüttenscheider Str. 319 - 321 (hinter CARMELEON) · Essen-Rüttenscheid · Tel. 0201 38448811 · Fax 38448812 · www.oldtimercentrumessen.de

MUTTERTAG



...ist für viele nur einmal im Jahr. Nicht so für uns.

Ob wir Klimaanlage oder Markisengelenke montieren, ob wir Hydraulik- oder Elektronikteile installieren – Mutter darf nicht fehlen und ist immer dabei. Sie hat den Dreh raus, ist immer gut drauf, hält alles zusammen. Wir haben immer eine Hand für sie frei.

BRÜLL MASCHINENTECHNIK · Gaststätten- und Kücheneinrichtungen, Klima-, Be- und Entlüftungsanlagen, High-Tech-Einrichtungen, Rolladen-, Markisen und Fensterbau, Hydraulik, Elektronik, Stahlbau

Manderscheidstr. 6 · Essen
Fon 0201.2 18 30/2 18 39, Fax 0201.29 31 31
info@bruell.net, www.bruell.net



BMW R 60/6

600 ccm · 2 Zyl. · 40 PS

ISABELLE TUMMES

01



BMW R 27

Bj. 1964 · 245 ccm · 1 Zyl. · 18 PS

FRHR. NIKOLAUS VON RITTER

02



Das Motorrad stand 10 Jahre im Dienst bei der Polizei in Darmstadt und ist seit 1974 im Familienbesitz.

Suzuki G5 650 G Katana

650 ccm · 4 Zyl. · 73 PS

WOLFGANG KÖSER

03



Tatsächlich: Das vor 35 Jahren revolutionäre Design kam aus Deutschland. Der Kölner Designer Hans A. Muth kreierte die Suzuki wie auch die BMW R 905 in orangemetallic. Fahrzeug im Originalzustand

Simson AWO 425

Bj. 1956 · 248 ccm · 1 Zyl. · 12 PS

PROF. KURT MEHNERT

04



AWO 425 Gespann mit Duna Beiwagen

NSU 501 TS

Bj. 1930 · 498 ccm · 1 Zyl. · 11 PS

HEINZ-JÜRGEN SCHMIEGELT

05



Die NSU 501 TS mit STOPPA Seitenwagen. Dieser Seitenwagen wurde in Essen-STOPPENBERG bei der Fa A. Möllers hergestellt, daher die geprägte Bezeichnung: STOPPA. Das Motorrad so wie es ist stand bis 02./2014 40 Jahre im Privatmuseum in Ganderkesee nahe Oldenburg Der Seitenwagen wurde ab 1933 in Lizenz von den grossen Seitenwagen-Wagenhersteller Fa.Steib auch hergestellt. Die Ähnlichkeiten sind heute noch bei den klassischen Seitenwagen der Fa. Steib zu erkennen.

„Meine
Drucksachen bestelle
ich online
sooo günstig!“



- Flyer
- Plakate
- Visitenkarten
- Briefpapier

... und vieles mehr!
Vor Ort,
hier in Essen.

BMW R 50/2 Cafe Racer
Bj. 1961 · 1000 ccm · 2 Zyl. · 80 PS
STEFFEN WITTIG



06

verdammt schnell!
R50 Cafe Racer Umbau, 24 l Hoske
Renntank,
Dell'orto Vergaser,
Doppel-Duplex Bremse,
Hoske Rennauspuff, vorne
Doppel-Duplex Bremse,
vorne Akront Felge, hinten Borrani

Indian Big Chief
Bj. 1936 · 1200 ccm · 2 Zyl. · 33 PS
KARL TRAH



07

Harley Davidson Police
Bj. 1971 · 1200 ccm · 2 Zyl. · 37 PS
BERND KÖHLER



08

Habe die Harley selbst 1994 in Vancouver,
B.C. Kanada gekauft und importiert. Seitdem
in Familienbesitz. An dem Motorrad wurde
technisch nichts verändert.

NSU OSL 251
Bj. 1951 · 250 ccm · 10 PS
GEORG SATTLER



09

Das Motorrad hatte ich 2010 von einem
privaten Verkäufer aus Offenburg erworben.
Wichtige Verschleißteile wurden erneuert;
der Motor wurde 2015 generalüberholt.

KOKILLE

Rü 134
Tel. 45864655

Kneipe auf der Rü

[fb.com/dieKokille](https://www.facebook.com/dieKokille)



ME[E]T

STEAKS - BURGER - BAR

Hochwertige Steaks · Hausgemachte Burger · Tagesfrische Fischgerichte
Ausgewählte Beilagen · Feine Weinspezialitäten · Erstklassige Cocktails



Rü 154 · Essen · meat-ruettenscheid.de · meet@meat-ruettenscheid.de · Reservierung: 54567799

TOUR DE RÜ Nachruf

Wir trauern um Horst Kaimer

Anfang dieses Jahres ist Horst Kaimer, von fast allen nur „Matteff“ genannt, friedlich verstorben. Er wäre dieses Jahr kurz nach seinem Tod 76 Jahre alt geworden. Er war Rütterscheider durch und durch, geboren am 22. Januar 1941 in der Florastraße. Horst Kaimer ist Mitbegründer der Tour de Rü und hat an allen Ausfahrten teilgenommen, meistens in Begleitung seiner Lebensgefährtin Hetty Bernshof und deren Tochter Nina.

Mercedes-Fan

Horst Kaimer machte eine Ausbildung zum Bürokaufmann bei einem Steuerberater. Danach arbeitete er als Handelsvertreter im Textilbereich und in leitender Position bei Classen-Papertronics in Essen. Bei seiner Ausbildung konnte er von seinem Fenster aus auf eine Tankstelle sehen, wo öfters ein Mercedes Benz 170 anhielt. „So einen will ich auch mal haben“, erzählte er dann allen. Dann war es endlich soweit. Mit seinem Bruder Friedhelm kaufte er einen offenen, dunkelblauen Mercedes Benz 170 SBC, Baujahr 1950, 1767 ccm, 4 Zylindern mit 52 PS. Das Verdeck und die Polsterung mussten erneuert werden. Mit seinem Bruder fuhr er dann öfters nach Norderney und direkt nach der Maueröffnung nach Ost-Berlin. Er war auch aktives Mitglied im MVC, dem Mercedes-Veteranen-Club.

Wassersportler und Segelfreund

Schon als junger Mann war Horst Kaimer beim Steeler Ruderverein, wo er jahrzehntelang trainierte und an Ruder-Marathons teilnahm (Lüttich, Maas), wo er diverse erste und zweite Platzierungen errang. Eine weitere Leidenschaft waren Segeltörns auf der „Aron“, einem historischen Segelschiff, auf dem im Laufe der Zeit „halb Rütterscheid“ mitsegelte. Horst Kaimer organisierte die Touren um damit die Nord- und Ostsee „zu verunsichern“.

Ein begnadeter Verkäufer

Für uns als IGR ist sein Tod ein schmerzlicher Verlust. Außerdem hat Horst Kaimer sich als engagiertes IGR-Mitglied auch immer für die Belange unseres Stadtteils eingesetzt. Als ehemaliger Verkäufer in leitenden Positionen war Horst Kaimer im Umgang mit Menschen geübt und wir konnten von seinem außerordentlichen Verkaufstalent profitieren. Er war nicht nur Mitinitiator unserer Oldtimer-Veranstaltung Tour de Rü, sondern er hat uns auch tatkräftig bei der Sponsorensuche und Anzeigenakquisition unterstützt. Wir waren noch kurz vor seinem Tod bei ihm zu Hause und planten bereits die ersten redaktionellen Beiträge für dieses Magazin.

Am 21. Januar gab es einen Abschiedsumtrunk für Horst Kaimer im ME[E]T. Viele Freunde und Angehörige kamen, um seiner zu Gedenken. Sein Neffe Bernd Kaimer hielt eine Ansprache, in der er ihn als Menschen bewun-



Horst Kaimer, der begeisterte Mercedes-Freund, in seinem offenen, dunkelblauen 170er. Er nahm an jeder Tour de Rü teil und war einer ihrer Mitbegründer.



der, der trotz einer angeborenen Behinderung immer in der Lage war, andere Menschen mit seiner stets guten Laune anzustecken. Er war ein begnadeter Erzähler und hatte hunderte guter Witze auf Lager. Hannes Schmitz, der ihn seit Jahrzehnten kannte, würdigte ihn als Freund und Weggefährten. Seine letzte Ruhestätte ist die Nordsee. Als begeisterter Wassersportler hatte er sich eine Seebestattung gewünscht.

„Matteff, für uns warst Du ein guter Freund und wir werden Dein Andenken immer in Ehren halten!“

Das Tour de Rü-Team

Wir sind die Bösen, machen aber gute Werbung!

s. Seite 2, 24, 30, 33, 44, 70, 88, 96, 102



Ihr Ansprechpartner: Reinhard Pietrass · T 0151 157 80 888
www.RüGang.de · E-Mail: info@ruegang.de · fb.com/ruegang.Werbeagentur

MADE IN RÜTTENSCHIED



2017
TOUR DE RÜ



Impressum

Veranstalter:

Interessengemeinschaft Rüttenscheid e.V. (IGR)
Rüttenscheider Straße 108 · 45130 Essen
Tel. 0201 721078 · Fax 0201 784311
info@ruettenscheid.de · www.ruettenscheid.de
facebook.com/Ruettenscheid

Organisation/Leitung: Rolf Krane

Organisation/Back-Office: Klaudia Ortkemper

Organisations-Gremium und Auswahl Fahrzeuge:

Werner Bücking, Rolf Krane, Franz Maag, Klaudia

Ortkemper, Reinhard Pietrass, Frank Schikfelder,
Claudio Schlegtendal, Hannes Schmitz, Klaus Stebani

Streckenplanung: Claudio Schlegtendal

Streckensprecher: Holger Ahlefelder

Texte: Rolf Krane, Reinhard Pietrass

Fotos: Rolf Krane, Gerd Lorenzen, Frank Mohn,
Reinhard Pietrass, Carsten Walz u. a.

Gestaltung/Marketing: RüGang Werbeagentur

Druck: Wagner Media



Pressekonferenz im Porsche Zentrum Essen – v.l.: Reinhard Pietrass, Horst Kaimer (†), Klaus Stebani, Werner Bücking, Holger Ahlefelder, Claudio Schlegtendal, Rolf Krane, Franz Maag, Peter Lühr (Porsche)



Gerd Lorenzen



Carsten Walz



Mitte: Klaudia Ortkemper



Frank Schikfelder



Hannes Schmitz

Alle Angaben im Programmheft ohne Gewähr · Änderungen möglich · Keine Haftung bei Irrtümern.

Wir sagen: „Danke“!

Ein besonderer Dank geht auch dieses Jahr wieder an **Werner Bücking**. Er engagierte sich stark bei der Akquisition von Anzeigen, die zur Finanzierung dieses Programmheftes nötig sind.

Zusätzlich bedanken wir uns bei **Ulrich Jeners** für das Sponsoring der Tour de Rü-Pins und -Plaketten.

Außerdem bedanken wir uns bei **Klaus Stebani und seinem Team** für die Unterstützung bei der Erstellung der Route und die logistische Unterstützung auf der Strecke.

Glücklicherweise hat die Tour de Rü nicht nur begeisterte Teilnehmer und leidenschaftlich, ehrenamtlich engagierte Organisatoren, sondern auch großzügige Sponsoren, deren Unterstützung dieses Rüttenscheider Highlight erst möglich macht. Daher geht ein herzlicher Dank für die Förderung der Tour de Rü an nachstehende Firmen:

- **Bankhaus Bauer**
- **Porsche Zentrum Essen**
- **Fahrzeugwerke LUEG**
- **innogy SE**
- **Sparkasse Essen**
- **Hans Schulte Oversohl** Krafffahrzeuge

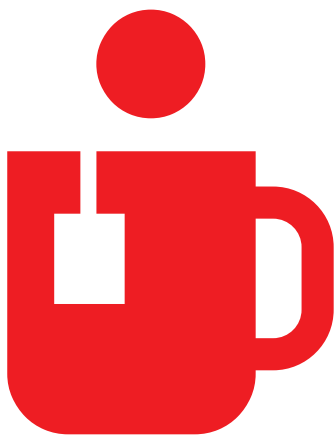


Seit vielen Jahren treue Begleiter der Tour de Rü: Die Friends of Dixieland

Auf ein Wiedersehen in 2018!



Gelassen ist einfach.



sparkasse-essen.de

**Wenn man Finanz-
geschäfte jederzeit und
überall erledigen kann.
Mit Online-Banking.**

Wenn's um Geld geht

 **Sparkasse Essen**



**IMMER
VORNE
MIT
DABEI**

LUEG.

Fahrzeug-Werke LUEG AG • Autorisierter Mercedes-Benz Verkauf und Service
12 Center im Ruhrgebiet • Kostenloses Info-Telefon: 0800 82 82 823 • www.lueg.de